



Cert. n° 0545



www.eurovent-certification.com

www.eurovent-certification.com

Prodotto soggetto e conforme
al regolamento (UE) N.327/2011.

Ventilconvettori Carisma CFR CFR-ECM

CATALOGO TECNICO

Carisma CRF - CRF-ECM

INDICE

CFR

• Caratteristiche costruttive e principali componenti	Pag. 3
• Dimensioni, Pesi e Contenuti acqua	Pag. 4
• Principio di funzionamento dell'elemento radiante (versione MVR)	Pag. 4
• Certificazioni EUROVENT	Pag. 6
• Limiti di funzionamento	Pag. 7
• Caratteristiche elettriche motori	Pag. 7
• Posizionamento dell'unità	Pag. 7
• Tabelle di resa in raffreddamento	Pag. 8
• Tabelle di resa in riscaldamento	Pag. 10
• Perdite di carico lato acqua	Pag. 11
• Accessori	Pag. 12
• Comandi elettronici	Pag. 14

CFR-ECM

• Caratteristiche costruttive e principali componenti	Pag. 17
• Dimensioni, Pesi e Contenuti acqua	Pag. 18
• Principio di funzionamento dell'elemento radiante (versione MVR)	Pag. 18
• Certificazioni EUROVENT	Pag. 20
• Limiti di funzionamento	Pag. 21
• Caratteristiche elettriche motori	Pag. 21
• Posizionamento dell'unità	Pag. 21
• Tabelle di resa in raffreddamento	Pag. 22
• Tabelle di resa in riscaldamento	Pag. 23
• Perdite di carico lato acqua	Pag. 24
• Accessori	Pag. 25
• Comandi elettronici	Pag. 27

I ventilconvettori **Carisma CFR** sono stati progettati per poter soddisfare la frequente esigenza, negli ambienti residenziali, di combinare le qualità tipiche dei radiatori quali la ridotta profondità di ingombro e la silenziosità di funzionamento con la qualità tipica dei ventilconvettori di poter climatizzare gli ambienti in tutti i periodi dell'anno con temperature di uscita dell'aria di elevato comfort. Sono disponibili in due versioni principali, con pannello radiante frontale o con pannello frontale di sola copertura.

La prima soluzione permette in inverno uno scambio termico sia di tipo convettivo che radiante, migliorando ulteriormente la sensazione di benessere.

Tutti i modelli possono essere forniti con motori elettronici a basso consumo energetico.

Su richiesta sono disponibili anche versioni ad incasso, orizzontali a soffitto e a 4 tubi (*), nel caso di installazioni in edifici non residenziali.

Sono previste 4 taglie, con:

- portate d'aria da 100 a 575 m³/h
- rese da 0,64 a 4,10 kW in riscaldamento
- rese da 0,38 a 3,31 kW in raffreddamento.

(*) = Per i comandi delle unità a 4 tubi, consultare la "Sabiana".



Sabiana partecipa al programma Eurovent di certificazione delle prestazioni dei ventilconvettori. I dati ufficiali a cui riferirsi sono pubblicati sul sito www.eurovent-certification.com. Le prestazioni misurate sono:

- Capacità di raffrescamento totale alle seguenti condizioni:
 - temperatura acqua +7 °C (entrata) +12 °C (uscita)
 - temperatura aria +27 °C b.s. +19 °C b.u.

- Capacità di raffrescamento sensibile alle seguenti condizioni:
 - temperatura acqua +7 °C (entrata) +12 °C (uscita)
 - temperatura aria +27 °C b.s. +19 °C b.u.

- Capacità di riscaldamento (imp. a 2 tubi) alle seguenti condizioni:
 - temperatura acqua +45 °C (entrata) +40 °C (uscita)
 - temperatura aria +20 °C

- Capacità di riscaldamento (imp. a 4 tubi) alle seguenti condizioni:
 - temperatura acqua +65 °C (entrata) +55 °C (uscita)
 - temperatura aria +20 °C

- Prevalenza residua
- Assorbimento del ventilatore

- Perdita di pressione lato acqua
- Potenza sonora ponderata

I ventilconvettori **Carisma CFR** sono disponibili in due tipologie costruttive:

- con batteria di scambio termico per i modelli **MV** ed **IV-IO**;
- con batteria di scambio termico abbinata ad un elemento radiante per i modelli **MVR**.

I modelli **MV** ed **IV-IO**, con l'ausilio della sola batteria di scambio termico, soddisfano tutte le esigenze tipiche di un ventilconvettore con un ingombro particolarmente ridotto. Il modello **MVR** comprende, in aggiunta alla batteria di scambio termico, un elemento radiante integrativo che aumenta l'efficienza dell'apparecchio permettendo in inverno uno scambio termico statico sia di tipo convettivo che radiante.

Mantello frontale e fianchi laterali smontabili (per ispezioni al vano, connessioni elettriche o idrauliche) in lamiera elettrozincata verniciata con polveri epossidiche RAL 9010 essiccate a forno.

Struttura portante in lamiera elettrozincata ad alta resistenza.

Scambiatore termico:

- **Batteria di scambio termico** in tubi di rame e elettatura a pacco d'alluminio con turbolenziatura ad alta efficienza. Raccordi filettati tipo eurokonus 3/4", conformi alle nuove esigenze di standardizzazione comunitarie; i collettori sono corredati di sfoghi d'aria e di scarichi d'acqua. La batteria è equipaggiata da un sensore per la rilevazione della temperatura dell'acqua. La posizione di serie degli attacchi idraulici è sul lato sinistro guardando l'apparecchio di fronte; le batterie sono comunque di tipo reversibile: il lato degli attacchi può perciò essere invertito in fase di montaggio in cantiere. Su richiesta è possibile avere gli attacchi a destra. Lo scambiatore non è adatto ad essere utilizzato in atmosfere corrosive o in tutti quegli ambienti in cui si possano generare corrosioni nei confronti dell'alluminio.



- **Elemento radiante (solo modelli MVR)** collegato in parallelo alla batteria di scambio termico e dotato di una valvola termostatica che si apre al raggiungimento di una temperatura dell'acqua di 29 °C.



Gruppo ventilante comprendente ventilatore tangenziale in materiale sintetico ad alette sfalsate (elevata silenziosità) montato su supporti antivibranti in EPDM.

Rotore bilanciato staticamente e dinamicamente, calettato direttamente sull'albero motore.

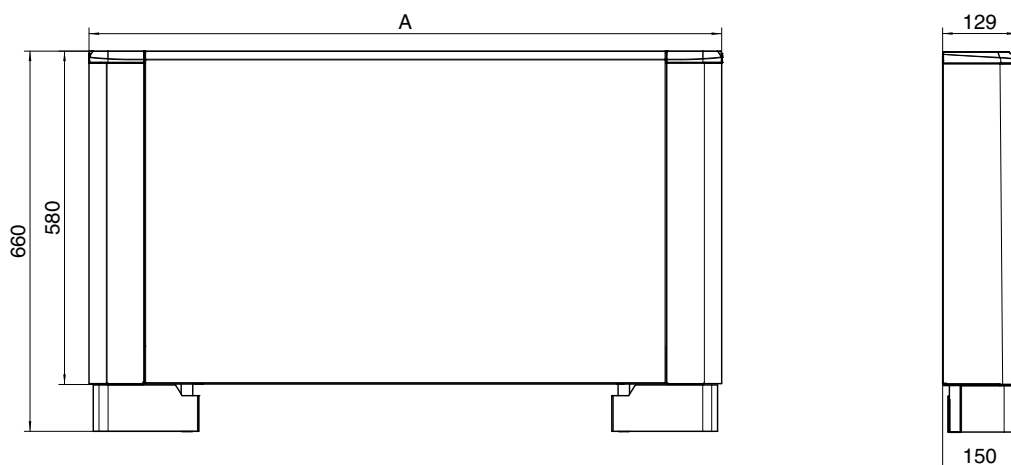
Motore elettrico monofase a pacco resinato montato su supporti antivibranti in EPDM con sensore per effetto HALL.

Griglia aria mandata reversibile in lamiera elettrozincata verniciata con polveri epossidiche RAL 9010 essiccate a forno. Il generoso dimensionamento ne esalta l'elevata resistenza meccanica.

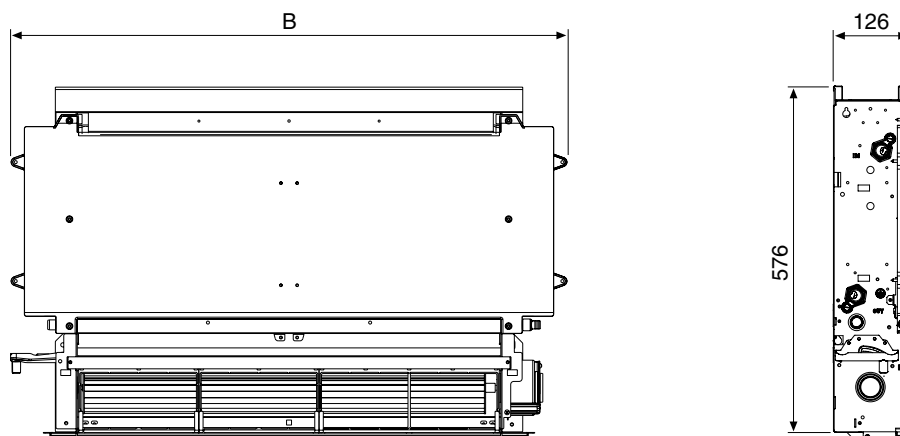
Bacinella raccolta condensa in PVC antiurto, facilmente smontabile per periodiche operazioni di pulizia. Bacinella raccolta condensa in ABS antiurto per installazione orizzontale (opzionale).

Schienale strutturale anticondensa.

MV-MVR



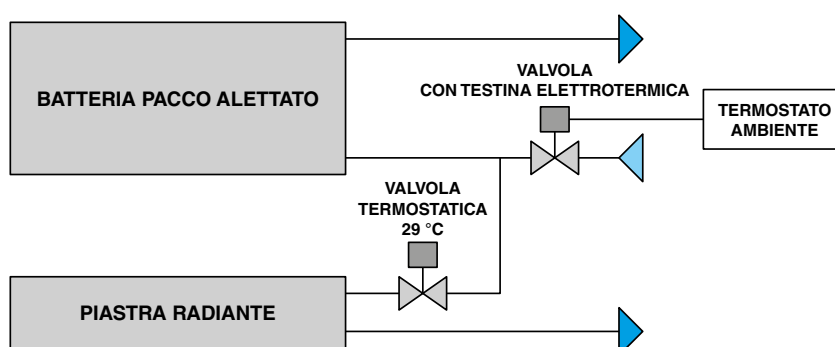
IV-IO

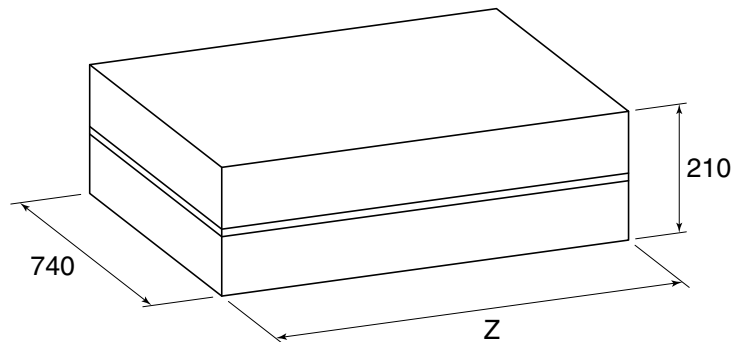


Principio di funzionamento dell'elemento radiante (versione MVR)

È collegato in parallelo alla batteria di scambio termico ed è dotato di una valvola termostatica che si apre al raggiungimento di una temperatura dell'acqua di 29 °C.

Nel ciclo "notturno" il termostato mantiene il ventilatore sempre spento, e, quando richiesto, apre la valvola della batteria principale. Nel ciclo invernale, la valvola dell'elemento radiante viene aperta quando la temperatura dell'acqua è superiore a 29 °C.



UNITÀ IMBALLATA

Dimensioni (mm)

MODELLO	1	2	3	4
A	698	898	1098	1298
B	525	725	925	1125
Z	800	1000	1200	1400

Pesi (kg)

MODELLO	Peso unità imballata				Peso unità non imballata			
	1	2	3	4	1	2	3	4
MV	15,0	17,0	20,0	23,0	12,5	14,0	16,5	19,5
MVR	17,0	19,5	24,0	27,5	14,5	16,5	20,5	23,5
IV-IO	11,5	15,0	18,5	22,0	9,0	12,0	15,0	18,0

Contenuti acqua (litri)

MODELLO	Batteria				Elemento radiante			
	1	2	3	4	1	2	3	4
MV	0,47	0,8	1,13	1,46	-	-	-	-
MVR	0,47	0,8	1,13	1,46	0,3	0,5	0,7	0,9
IV-IO	0,47	0,8	1,13	1,46	-	-	-	-

Le prestazioni sono riferite alle seguenti condizioni di funzionamento:

RAFFREDDAMENTO (funzionamento estivo)

Temperatura aria + 27 °C b.s. + 19 °C b.u.
 Temperatura acqua + 7 °C entrata + 12 °C uscita

RISCALDAMENTO (funzionamento invernale)

Temperatura aria + 20 °C
 Temperatura acqua + 45 °C entrata + 40 °C uscita

MODELLO		CFR 1			CFR 2			CFR 3			CFR 4			
Velocità		MIN	MED	MAX	MIN	MED	MAX	MIN	MED	MAX	MIN	MED	MAX	
Portata aria	m ³ /h	100	125	160	170	230	320	180	270	460	370	450	575	
Raffreddamento resa totale (E)	kW	0,37	0,71	0,81	0,91	1,34	1,73	1,50	2,09	2,53	1,97	2,67	3,27	
Raffreddamento resa sensibile (E)	kW	0,25	0,50	0,63	0,65	1,02	1,24	1,10	1,55	1,93	1,53	2,07	2,52	
Riscaldamento (E)	kW	0,54	0,70	0,88	1,06	1,39	1,94	1,46	2,14	2,60	2,21	3,10	4,10	
Dp Raffreddamento (E)	kPa	3,8	10,6	13,1	2,4	5,5	8,2	7,5	14,2	19,0	7,3	13,8	18,7	
Dp Riscaldamento (E)	kPa	5,7	8,8	12,2	2,9	4,8	7,9	5,8	11,8	16,0	6,1	11,5	15,5	
Assorbimento Motore (E)	W	6	10	17	9	18	28	9	21	35	21	33	47	
Potenza acustica (E)	Lw	dB(A)	38	45	52	39	46	53	41	47	53	39	49	54
Pressione acustica (*)	Lp	dB(A)	29	36	43	30	37	44	32	38	44	30	40	45

(E) = Prestazioni certificate Eurovent.

(*) = I livelli di pressione acustica sono inferiori a quelli di potenza di 9 dB(A) per un ambiente di 100 m³ ed un tempo di riverbero di 0,5 sec.

Limiti di funzionamento

Massima temperatura ingresso acqua + 80 °C
 Minima temperatura ingresso acqua + 6 °C
per temperature ingresso acqua inferiori a + 6 °C, consultare la "SABIANA"
 Massima pressione d'esercizio..... 1000 kPa (10 bar)

Caratteristiche elettriche motori (assorbimento massimo)

MODELLO		CFR 1	CFR 2	CFR 3	CFR 4
230/1	W	17	28	35	38
50Hz	A	0,11	0,24	0,25	0,26

Posizionamento dell'unità

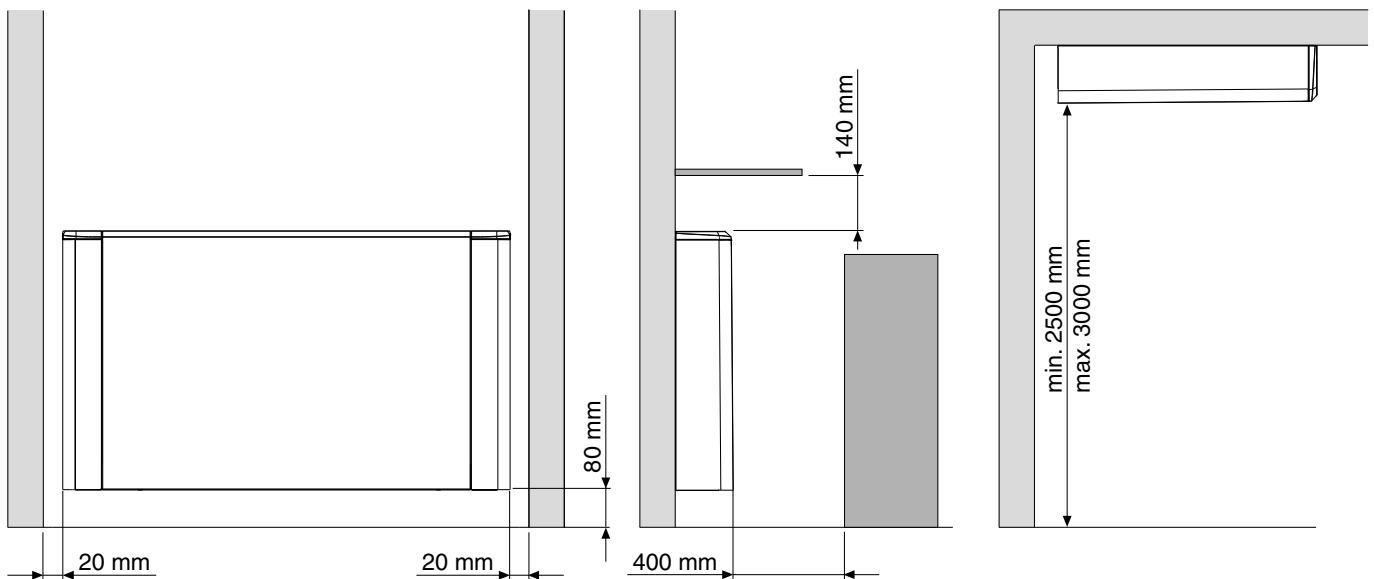


Tabella di resa in raffreddamento degli apparecchi CFR

Temperatura entrata aria: 27 °C - Umidità Relativa: 50%

MOD.	SPEED	WT: 7/12 °C					WT: 8/13 °C					WT: 10/15 °C				WT: 12/17 °C			
		Qv	Pc	Ps	Qw	Dp(c)	Pc	Ps	Qw	Dp(c)	Pc	Ps	Qw	Dp(c)	Pc	Ps	Qw	Dp(c)	
		m³/h	kW	kW	l/h	kPa	kW	kW	l/h	kPa	kW	kW	l/h	kPa	kW	kW	l/h	kPa	
MV MVR 1	MAX	160	0,90	0,67	155	14,5	0,78	0,58	134	11,8	0,61	0,45	105	8,0	0,46	0,34	79	4,8	
	MED *	125	0,77	0,51	132	11,6	0,67	0,44	115	9,4	0,52	0,35	90	6,1	0,39	0,26	68	3,3	
	MIN	100	0,41	0,27	71	3,8	0,36	0,23	61	2,5	0,28	0,18	48	0,8	0,21	0,14	36	0,4	
MV MVR 2	MAX	320	1,91	1,28	328	8,9	1,66	1,11	286	7,2	1,29	0,86	222	4,8	0,97	0,65	167	2,7	
	MED *	230	1,49	1,05	256	6,1	1,29	0,91	223	4,8	1,01	0,71	173	2,9	0,76	0,53	130	1,3	
	MIN	170	1,01	0,67	173	3,0	0,88	0,48	151	2,1	0,68	0,45	117	0,8	0,51	0,34	88	0,3	
MV MVR 3	MAX	460	2,76	1,96	474	20,1	2,42	1,72	416	16,5	1,92	1,36	330	11,3	1,38	0,98	237	5,7	
	MED *	270	2,28	1,56	392	15,2	2,00	1,37	344	12,2	1,59	1,09	273	7,9	1,14	0,78	196	3,3	
	MIN	180	1,63	1,11	280	8,4	1,43	0,77	246	6,3	1,13	0,77	195	3,2	0,82	0,56	140	0,3	
MV MVR 4	MAX	575	3,33	2,65	572	15,6	2,88	2,29	495	12,3	2,22	1,77	382	7,4	1,56	1,24	268	2,6	
	MED *	450	2,70	2,33	531	13,8	2,37	2,02	408	8,6	1,83	1,55	314	4,6	1,28	1,09	221	0,7	
	MIN	370	1,99	1,55	342	5,8	1,72	0,45	296	3,8	1,33	1,03	228	1,0	0,93	0,73	160	0,4	

Temperatura entrata aria: 26 °C - Umidità Relativa: 50%

MOD.	SPEED	WT: 7/12 °C					WT: 8/13 °C					WT: 10/15 °C				WT: 12/17 °C			
		Qv	Pc	Ps	Qw	Dp(c)	Pc	Ps	Qw	Dp(c)	Pc	Ps	Qw	Dp(c)	Pc	Ps	Qw	Dp(c)	
		m³/h	kW	kW	l/h	kPa	kW	kW	l/h	kPa	kW	kW	l/h	kPa	kW	kW	l/h	kPa	
MV MVR 1	MAX	160	0,79	0,63	136	12,1	0,67	0,53	115	9,4	0,50	0,50	86	5,7	0,41	0,29	71	3,7	
	MED *	125	0,68	0,47	117	9,7	0,58	0,40	99	7,4	0,43	0,37	74	4,2	0,35	0,22	61	2,5	
	MIN	100	0,36	0,25	62	2,7	0,31	0,21	53	1,5	0,23	0,20	39	0,2	0,19	0,12	32	0,3	
MV MVR 2	MAX	320	1,67	1,18	287	7,3	1,41	1,11	243	5,6	1,06	0,76	182	3,3	0,88	0,56	151	2,1	
	MED *	230	1,28	0,96	220	4,8	1,08	0,91	186	3,4	0,81	0,62	140	1,7	0,67	0,46	116	0,8	
	MIN	170	0,86	0,61	148	2,0	0,73	0,58	125	1,1	0,55	0,40	94	0,0	0,45	0,29	78	0,2	
MV MVR 3	MAX	460	2,45	1,83	421	16,9	2,09	1,59	359	13,1	1,58	1,20	272	7,8	1,25	0,85	215	4,4	
	MED *	270	2,00	1,45	344	12,3	1,71	1,26	293	9,2	1,29	0,95	222	4,8	1,02	0,67	176	2,1	
	MIN	180	1,44	1,03	248	6,5	1,23	0,89	211	4,2	0,93	0,68	160	1,1	0,73	0,48	126	0,2	
MV MVR 4	MAX	575	2,91	2,48	501	12,5	2,45	2,11	421	9,1	1,76	1,76	303	4,1	1,39	1,07	239	1,4	
	MED *	450	2,36	2,18	406	8,5	1,99	1,86	342	5,8	1,43	1,43	246	1,7	1,13	0,94	194	0,2	
	MIN	370	1,74	1,45	299	4,0	1,46	1,23	252	2,0	1,05	1,03	181	0,5	0,83	0,63	143	0,3	

LEGENDA

SPEED = Velocità

MIN = Velocità Bassa

MED = Velocità Media

MAX = Velocità Alta

Qv = Portata aria

WT = Temperatura acqua

Pc = Resa totale

Ps = Resa sensibile

Qw = Portata acqua

Dp(c) = Perdita di carico lato acqua

Tabella di resa in raffreddamento degli apparecchi *CFR*

Temperatura entrata aria: 25 °C - Umidità Relativa: 50%

MOD.	SPEED	WT: 7/12 °C					WT: 8/13 °C				WT: 10/15 °C				WT: 12/17 °C			
		Qv m³/h	Pc kW	Ps kW	Qw l/h	Dp(c) kPa	Pc kW	Ps kW	Qw l/h	Dp(c) kPa	Pc kW	Ps kW	Qw l/h	Dp(c) kPa	Pc kW	Ps kW	Qw l/h	Dp(c) kPa
MV MVR 1	MAX	160	0,67	0,60	115	9,5	0,54	0,48	93	6,6	0,45	0,45	77	4,6	0,36	0,24	62	2,6
	MED *	125	0,58	0,43	100	7,5	0,47	0,34	80	5,0	0,39	0,32	67	3,3	0,31	0,17	54	1,6
	MIN	100	0,34	0,24	58	2,2	0,27	0,19	47	0,8	0,23	0,18	39	0,2	0,18	0,10	31	0,2
MV MVR 2	MAX	320	1,43	1,18	246	5,8	1,14	0,99	196	3,8	0,96	0,96	165	2,6	0,77	0,45	132	1,4
	MED *	230	1,07	0,87	184	3,4	0,85	0,73	147	2,0	0,72	0,71	124	1,1	0,58	0,33	99	0,3
	MIN	170	0,67	0,52	115	0,8	0,53	0,44	92	0,5	0,45	0,42	77	0,3	0,36	0,20	62	0,2
MV MVR 3	MAX	460	2,12	1,70	365	13,5	1,76	1,58	303	9,7	1,37	1,37	236	5,6	1,12	0,72	193	3,1
	MED *	270	1,73	1,34	298	9,5	1,44	1,24	247	6,4	1,12	1,08	192	3,1	0,91	0,57	157	0,4
	MIN	180	1,25	0,95	215	4,5	1,04	0,88	178	2,3	0,81	0,77	139	0,3	0,66	0,40	114	0,2
MV MVR 4	MAX	575	2,48	2,30	427	9,4	2,00	2,00	344	5,9	1,55	1,55	267	2,6	1,22	0,90	210	1,0
	MED *	450	1,97	1,90	339	5,7	1,59	1,59	273	2,9	1,23	1,23	212	0,3	0,97	0,79	167	0,8
	MIN	370	1,47	1,34	253	2,0	1,19	1,17	204	0,9	0,92	0,90	158	0,4	0,72	0,53	124	0,2

LEGENDA
SPEED = Velocità

MIN = Velocità Bassa

MED = Velocità Media

MAX = Velocità Alta

Qv = Portata aria

WT = Temperatura acqua

Pc = Resa totale

Ps = Resa sensibile

Qw = Portata acqua

Dp(c) = Perdita di carico lato acqua

Tabelle di resa in riscaldamento - Ventilazione

Temperatura entrata aria: 20 °C

MOD.	SPEED	Qv m³/h	WT: 70/60 °C			WT: 60/50 °C			WT: 50/40 °C			WT: 50/45 °C			WT: 45/40 °C		
			Ph kW	Qw l/h	Dp(c) kPa	Ph kW	Qw l/h	Dp(c) kPa	Ph kW	Qw l/h	Dp(c) kPa	Ph kW	Qw l/h	Dp(c) kPa	Ph kW	Qw l/h	Dp(c) kPa
MV MVR 1	MAX	160	1,77	152	10,9	1,37	118	8,01	0,98	84	4,72	1,08	186	15,58	0,88	152	12,23
	MED *	125	1,41	121	7,9	1,09	94	5,51	0,78	67	2,85	0,86	148	11,52	0,70	121	8,83
	MIN	100	1,08	93	5,1	0,84	72	3,23	0,60	52	1,14	0,66	113	7,79	0,54	93	5,70
MV MVR 2	MAX	320	3,88	334	7,0	3,02	259	5,10	2,15	185	2,94	2,37	408	10,06	1,94	334	7,86
	MED *	230	2,79	240	4,3	2,17	186	2,83	1,55	133	1,24	1,70	293	6,37	1,39	240	4,77
	MIN	170	2,13	183	2,6	1,65	142	1,46	1,18	102	0,21	1,30	224	4,14	1,06	183	2,90
MV MVR 3	MAX	460	5,21	448	14,3	4,05	348	10,20	2,89	249	5,57	3,18	548	20,72	2,60	448	16,03
	MED *	270	4,27	368	10,6	3,32	286	7,13	2,37	204	3,27	2,61	449	15,72	2,14	368	11,83
	MIN	180	2,93	252	5,2	2,28	196	2,70	1,63	140	0,40	1,79	308	8,50	1,46	252	5,79
MV MVR 4	MAX	575	6,88	592	12,7	5,35	460	8,82	3,82	329	4,49	4,21	724	18,59	3,44	592	14,21
	MED *	450	5,20	447	7,9	4,04	348	4,92	2,89	248	1,57	3,18	546	12,22	2,60	447	8,87
	MIN	370	3,70	318	3,7	2,88	247	1,46	2,05	177	0,40	2,26	389	6,58	1,85	318	4,14

Tabelle di resa in riscaldamento - Riscaldamento statico

Temperatura entrata aria: 20 °C - versione MVR

MODELLO	Tw	Ph	Qw	Dp(c)
	°C	kW	l/h	kPa
MVR 1	50	0,31	91	2,1
	60	0,45	129	3,1
	70	0,59	166	3,7
MVR 2	50	0,37	189	2,6
	60	0,54	271	4,5
	70	0,71	352	6,4
MVR 3	50	0,45	260	6
	60	0,64	371	10
	70	0,84	481	14,3
MVR 4	50	0,55	334	5,6
	60	0,79	475	10,1
	70	1,03	615	15,3

LEGENDA

SPEED = Velocità

MAX = Velocità Alta

MED = Velocità Media

MIN = Velocità Bassa

Qv = Portata aria

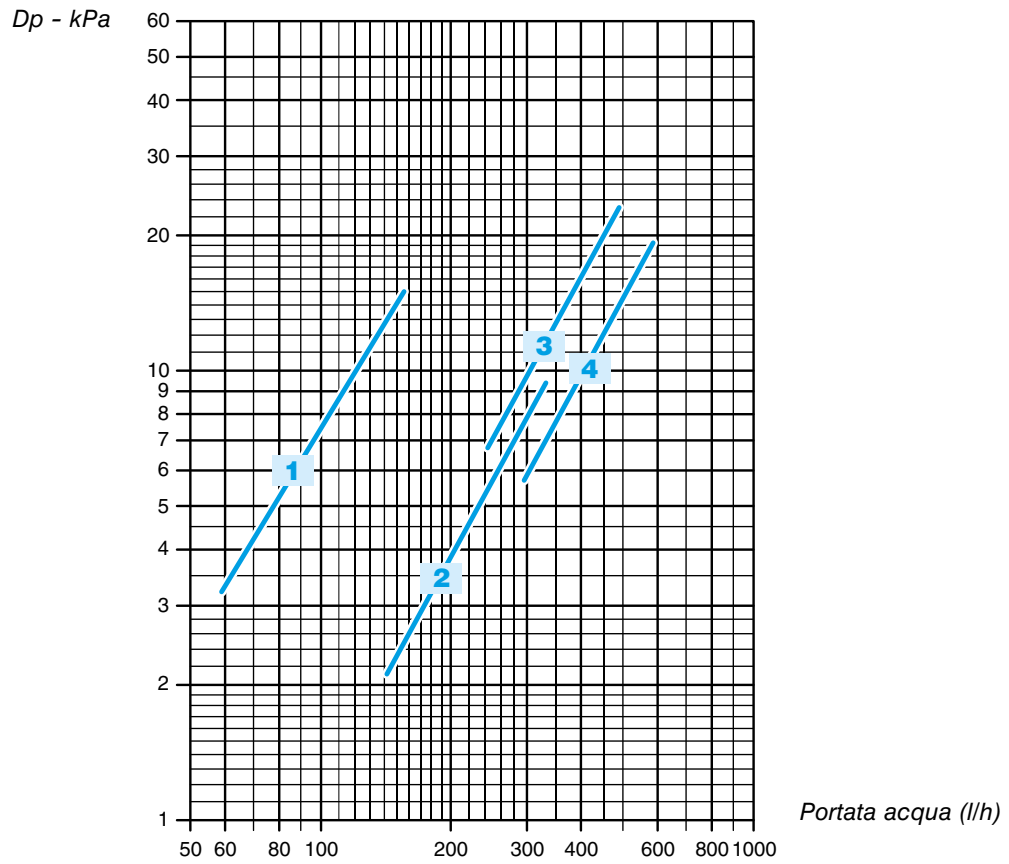
WT = Temperatura acqua

Ph = Resa

Qw = Portata acqua

Dp(c) = Perdita di carico lato acqua

Tw = Temperatura entrata acqua



La perdita di carico si riferisce ad una temperatura media dell'acqua di **10 °C**;
per temperature diverse, moltiplicare la perdita di carico per il coefficiente **K** riportato in tabella.

°C	20	30	40	50	60	70	80
K	0,94	0,90	0,86	0,82	0,78	0,74	0,70

S0139 Kit gruppo valvole a 2 vie con testina termoelettrica

Il kit è composto da una valvola a 2 vie ON/OFF con testina termoelettrica e da un detentore.

SERIE	CFR	CODICE
VERSIONE	MV - MVR - IV - IO	9075020



S0635 Kit gruppo valvole a 3 vie con testina termoelettrica

Il kit è composto da una valvola a 3 vie ON/OFF con testina termoelettrica, da un detentore e da raccordi di collegamento.

SERIE	CFR	CODICE
VERSIONE	MV - MVR - IV - IO	9075022



S0641 Kit gruppo valvole a 3 vie con testina termoelettrica e ramo by-pass con valvola di sovrappressione

Il kit è composto da una valvola a 3 vie ON/OFF con testina termoelettrica, da un detentore, da raccordi di collegamento e da un by-pass con valvola di sovrappressione che permette di mantenere bilanciato l'impianto anche con il fan coil escluso.

SERIE	CFR	CODICE
VERSIONE	MV - MVR - IV - IO	9075021



S0200/S0201 Kit coppia adattatori

Questo kit serve per trasformare l'attacco da 3/4" Eurocono in un attacco filetto gas standard da 1/2" o da 3/4".



SERIE	CFR
VERSIONE	MV - MVR - IV - IO

FILETTO GAS DA:	SIGLA	CODICE
1/2"	S0200	9075023
3/4"	S0201	9075024

S0203 Kit curvetta 90° Eurocono

Serve per facilitare il collegamento delle tubazioni alle valvole per l'uscita da muro.

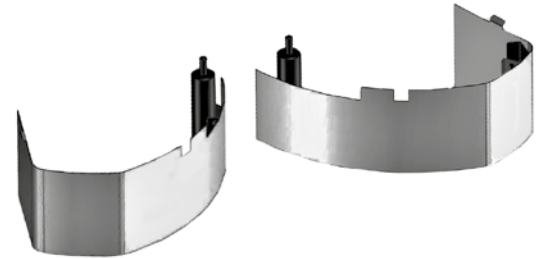


SERIE	CFR	CODICE
VERSIONE	MV - MVR - IV - IO	9075025

S0157 Kit piedini installazione a pavimento

Il kit è composto da due piedini, colore bianco, che permettono di appoggiare a terra il mobiletto fissato a parete.

SERIE	CFR	CODICE
VERSIONE	MV - MVR	9075030

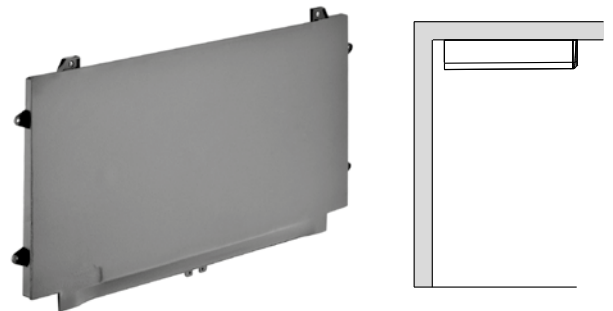


Kit bacinella raccolta della condensa (solo per installazioni orizzontali)

Accessorio per la raccolta della condensa sul modello MV montato in orizzontale.

SERIE	CFR
VERSIONE	MV

GRANDEZZA	SIGLA	CODICE
CFR 1	S0520	9075031
CFR 2	S0521	9075032
CFR 3	S0522	9075033
CFR 4	S0523	9075034

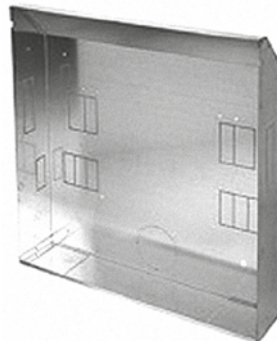


Struttura per installazione ad incasso IV (2 tubi)

Per installazione verticale. Struttura da abbinare al pannello di chiusura incasso IV, codice S0578 --> S0581.

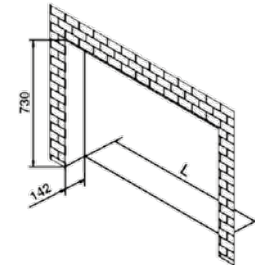
SERIE	CFR
VERSIONE	IV

GRANDEZZA	SIGLA	CODICE	L
CFR 1	S0568	9075041	740
CFR 2	S0569	9075042	940
CFR 3	S0570	9075043	1140
CFR 4	S0571	9075044	1340



Per l'installazione predisporre nel muro un'apertura con le seguenti dimensioni (minime):

- altezza 730 mm
- profondità 142 mm
- lunghezza L come da tabella



Pannello di chiusura incasso IV (2 tubi)

Per installazione verticale. Pannello bianco RAL 9010 da abbinare con la struttura per installazione ad incasso IV, codice S0568 --> S0571.

SERIE	CFR
VERSIONE	IV

GRANDEZZA	SIGLA	CODICE
CFR 1	S0578	9075051
CFR 2	S0579	9075052
CFR 3	S0580	9075053
CFR 4	S0581	9075054



Disponibili su richiesta:

- Pannello di chiusura posteriore
- Kit staffa di fissaggio a pavimento

SIGLA	CODICE
S0659	9075002



Kit comando elettronico autonomo con termostato a bordo macchina per versioni MV e MVR.

- Comando con termostato ambiente regolabile 15-30 °C, selezione modalità di funzionamento (ventilazione, estivo, invernale, automatico) e programma di ventilazione (minimo, massimo, notturno e automatico), controllo idoneità temperatura acqua.
- Dispone di un ingresso per collegamento sensore presenza e di due uscite a 230V per il controllo di 2 elettrovalvole.
- La sonda di minima è installata di serie sull'apparecchio.

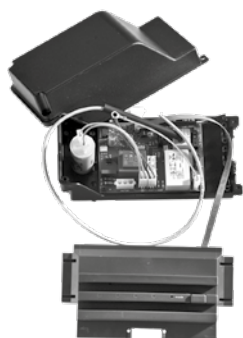
SIGLA	CODICE
S0736	9075006



Kit controllo remoto LCD a muro (in abbinamento obbligatorio al comando Slave S0372).

- Comando cronotermostato LCD a parete per comunicazione RS485.
- Possibilità di controllo fino a 30 unità.
- Selezione delle modalità Max, Auto, Silenzioso e Notturno.
- Sonda ambiente inserita nel comando.
- Ingresso contatto presenza.
- Il comando è dotato di un trasformatore di alimentazione 230/12 V.

SIGLA	CODICE
S0372	9075003



Kit comando elettronico per remotizzazione broadcast per versioni MV, MVR e IV-IO (in abbinamento al comando Master: S0736).

- Installabile su tutte le versioni CFR a 2 tubi, il comando dispone di un LED che indica lo stato di funzionamento ed eventuali anomalie e di un tasto per l'isolamento temporaneo dalla rete.
- I principali parametri operativi, il set point e la temperatura ambiente, vengono trasmessi dal controllo remoto S0736 a tutti i fancoil connessi in rete, consentendo un funzionamento omogeneo.
- Dispone di un'uscita a 230V per il controllo di un'elettrovalvola, di due contatti puliti per il comando di un refrigeratore o di una caldaia e di un ingresso presenza.

SIGLA	CODICE
WM-T	9066630

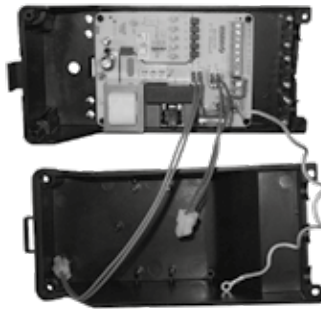


Dimensioni: 135x86x31 mm

Comando a parete (in abbinamento obbligatorio al kit bordo macchina S0707).

- Commutazione manuale delle tre velocità del ventilatore.
- Commutazione manuale del ciclo stagionale (EST-INV).
- Termostatazione (ON-OFF) del ventilatore.
- Termostatazione (ON-OFF) della valvola acqua.
- Possibilità di applicazione della sonda di minima TMM.

SIGLA	CODICE
S0707	9075012



Kit bordo macchina per remotizzazione, per versioni MV e IV-IO (in abbinamento obbligatorio al comando WM-T).

SIGLA	CODICE
S0459	9075005



Kit prolunga da utilizzare obbligatoriamente quando si spostano gli attacchi acqua con conseguente riposizionamento del comando nella parte opposta al motore.

Carisma CFR con batteria di scambio termico



Carisma CFR con batteria di scambio termico ed elemento radiante



I ventilconvettori **Carisma CFR-ECM** sono disponibili in due tipologie costruttive:

- con batteria di scambio termico per i modelli **MV** ed **IV-IO**;
- con batteria di scambio termico abbinata ad un elemento radiante per i modelli **MVR**.

Il modello **MV** ed **IV-IO**, con l'ausilio della sola batteria di scambio termico, soddisfano tutte le esigenze tipiche di un ventilconvettore con un ingombro particolarmente ridotto. Il modello **MVR** comprende, in aggiunta alla batteria di scambio termico, un elemento radiante integrativo che aumenta l'efficienza dell'apparecchio permettendo in inverno uno scambio termico statico sia di tipo convettivo che radiante.

Mantello frontale e fianchi laterali smontabili (per ispezioni al vano, connessioni elettriche o idrauliche) in lamiera elettrozincata verniciata con polveri epossidiche RAL 9010 essiccate a forno.

Struttura portante in lamiera elettrozincata ad alta resistenza.

Scambiatore termico:

- **Batteria di scambio termico** in tubi di rame e elettatura a pacco d'alluminio con turbolenziatura ad alta efficienza. Raccordi filettati tipo eurokonus 3/4", conformi alle nuove esigenze di standardizzazione comunitarie; i collettori sono corredati di sfoghi d'aria e di scarichi d'acqua. La batteria è equipaggiata da un sensore per la rilevazione della temperatura dell'acqua. La posizione di serie degli attacchi idraulici è sul lato sinistro guardando l'apparecchio di fronte; le batterie sono comunque di tipo reversibile: il lato degli attacchi può perciò essere invertito in fase di montaggio in cantiere. Su richiesta è possibile avere gli attacchi a destra. Lo scambiatore non è adatto ad essere utilizzato in atmosfere corrosive o in tutti quegli ambienti in cui si possano generare corrosioni nei confronti dell'alluminio.



- **Elemento radiante (solo modelli MVR)** collegato in parallelo alla batteria di scambio termico e dotato di una valvola termostatica che si apre al raggiungimento di una temperatura dell'acqua di 29 °C.



Gruppo ventilante comprendente ventilatore tangenziale in materiale sintetico ad alette sfalsate (elevata silenziosità) montato su supporti antivibranti in EPDM.

Rotore bilanciato staticamente e dinamicamente, calettato direttamente sull'albero motore.

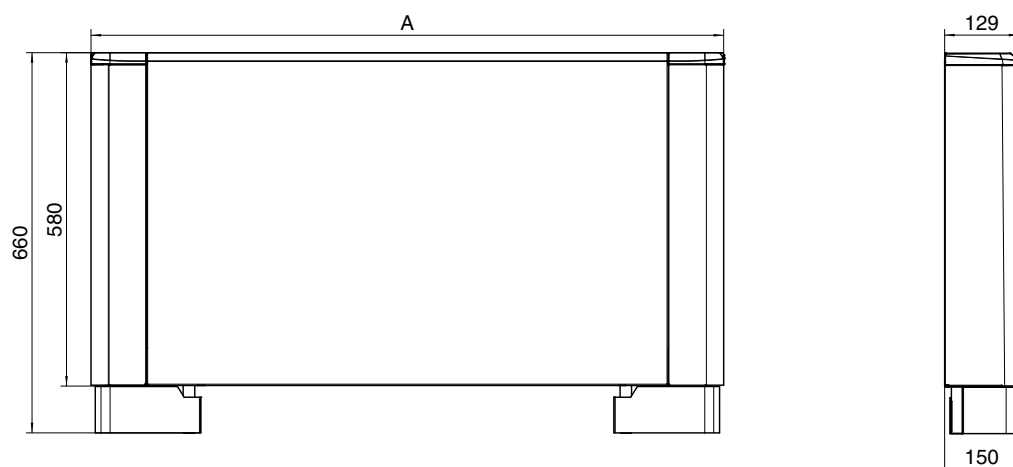
Motore elettrico in corrente continua BLDC ad alta efficienza con retroazione per il controllo continuo della velocità di rotazione, a pacco resinato montato su supporti antivibranti in EPDM.

Griglia aria mandata reversibile in lamiera elettrozincata verniciata con polveri epossidiche RAL 9010 essiccate a forno. Il generoso dimensionamento ne esalta l'elevata resistenza meccanica.

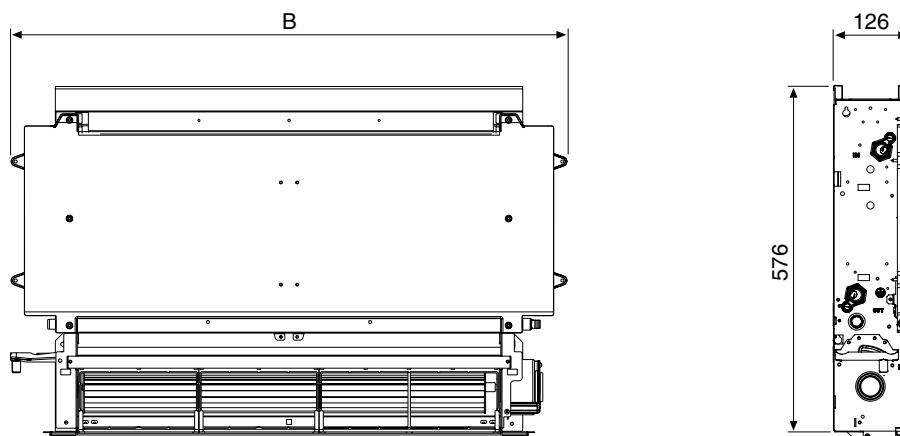
Bacinella raccolta condensa in PVC antiurto, facilmente smontabile per periodiche operazioni di pulizia. Bacinella raccolta condensa in ABS antiurto per installazione orizzontale (opzionale).

Schienale strutturale anticondensa.

MV-MVR



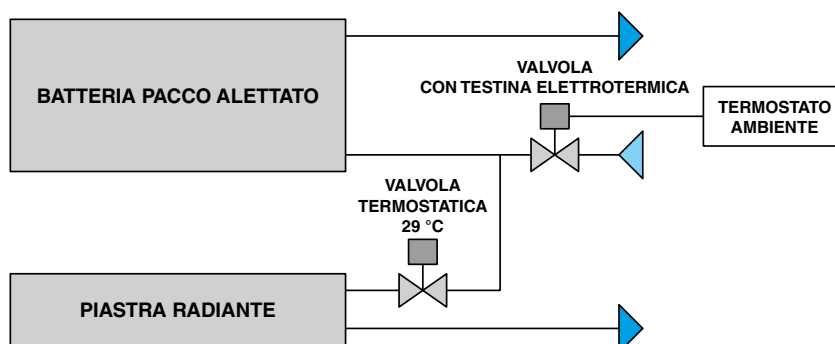
IV-IO

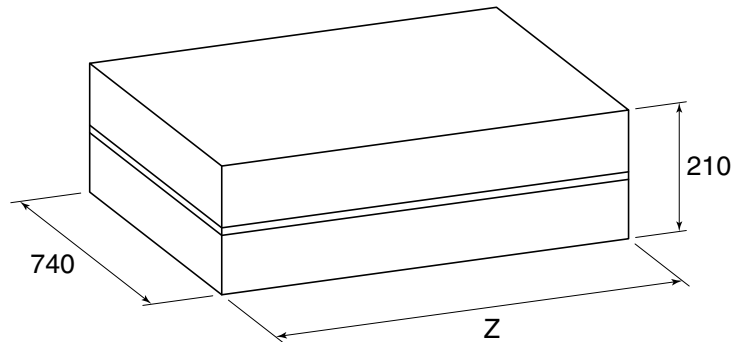


Principio di funzionamento dell'elemento radiante (versione MVR)

È collegato in parallelo alla batteria di scambio termico ed è dotato di una valvola termostatica che si apre al raggiungimento di una temperatura dell'acqua di 29 °C.

Nel ciclo "notturno" il termostato mantiene il ventilatore sempre spento, e, quando richiesto, apre la valvola della batteria principale. Nel ciclo invernale, la valvola dell'elemento radiante viene aperta quando la temperatura dell'acqua è superiore a 29 °C.



UNITÀ IMBALLATA

Dimensioni (mm)

MODELLO	1	2	3	4
A	698	898	1098	1298
B	525	725	925	1125
Z	800	1000	1200	1400

Pesi (kg)

MODELLO	Peso unità imballata				Peso unità non imballata			
	1	2	3	4	1	2	3	4
MV	15,0	17,0	20,0	23,0	12,5	14,0	16,5	19,5
MVR	17,0	19,5	24,0	27,5	14,5	16,5	20,5	23,5
IV-IO	11,5	15,0	18,5	22,0	9,0	12,0	15,0	18,0

Contenuti acqua (litri)

MODELLO	Batteria				Elemento radiante			
	1	2	3	4	1	2	3	4
MV	0,47	0,8	1,13	1,46	-	-	-	-
MVR	0,47	0,8	1,13	1,46	0,3	0,5	0,7	0,9
IV-IO	0,47	0,8	1,13	1,46	-	-	-	-

Le prestazioni sono riferite alle seguenti condizioni di funzionamento:

RAFFREDDAMENTO (funzionamento estivo)

Temperatura aria + 27 °C b.s. + 19 °C b.u.
 Temperatura acqua + 7 °C entrata + 12 °C uscita

RISCALDAMENTO (funzionamento invernale)

Temperatura aria + 20 °C
 Temperatura acqua + 45 °C entrata + 40 °C uscita

MODELLO		CFR-ECM 1			CFR-ECM 2			CFR-ECM 3			CFR-ECM 4			
Velocità		MIN	MED	MAX	MIN	MED	MAX	MIN	MED	MAX	MIN	MED	MAX	
Portata aria	m ³ /h	100	125	160	170	230	320	180	270	460	370	450	575	
Raffreddamento resa totale (E)	kW	0,38	0,71	0,82	0,91	1,34	1,74	1,50	2,10	2,54	1,98	2,69	3,29	
Raffreddamento resa sensibile (E)	kW	0,26	0,50	0,64	0,65	1,02	1,25	1,10	1,56	1,94	1,54	2,09	2,54	
Riscaldamento (E)	kW	0,54	0,70	0,88	1,06	1,39	1,94	1,46	2,14	2,60	1,85	2,60	3,44	
Dp Raffreddamento (E)	kPa	3,8	10,6	13,1	2,4	5,5	8,2	7,5	14,2	19,0	7,3	13,8	18,7	
Dp Riscaldamento (E)	kPa	5,7	8,8	12,2	2,9	4,8	7,9	5,8	11,8	16,0	4,1	8,9	14,2	
Assorbimento Motore (E)	W	5	7	11	6	9	19	7	11	20	8	12	24	
Potenza acustica (E)	Lw	dB(A)	38	45	52	39	46	53	41	47	53	42	48	54
Pressione acustica (*)	Lp	dB(A)	29	36	43	30	37	44	32	38	44	33	39	45

(E) = Prestazioni certificate Eurovent.

(*) = I livelli di pressione acustica sono inferiori a quelli di potenza di 9 dB(A) per un ambiente di 100 m³ ed un tempo di riverbero di 0,5 sec.

Limiti di funzionamento

Massima temperatura ingresso acqua + 80 °C
 Minima temperatura ingresso acqua + 6 °C
per temperature ingresso acqua inferiori a + 6 °C, consultare la "SABIANA"
 Massima pressione d'esercizio..... 1000 kPa (10 bar)

Caratteristiche elettriche motori (assorbimento massimo)

MODELLO		CFR-ECM 1	CFR-ECM 2	CFR-ECM 3	CFR-ECM 4
230/1	W	11	19	20	24
50Hz	A	0,1	0,1	0,15	0,22

Posizionamento dell'unità

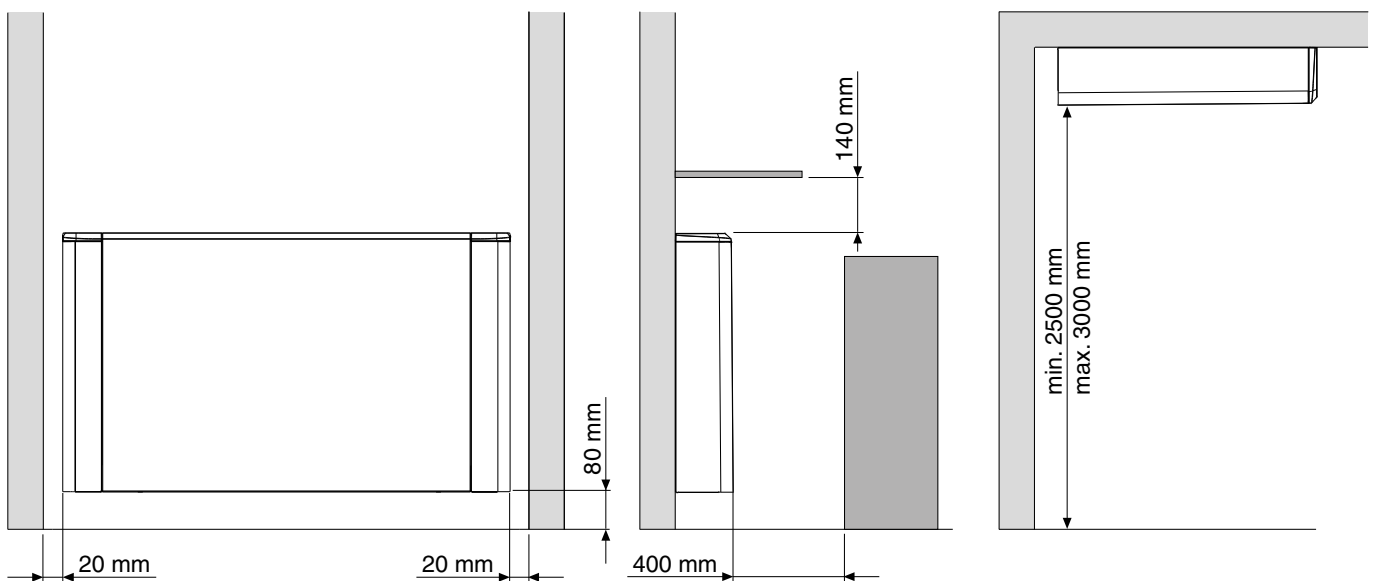


Tabella di resa in raffreddamento degli apparecchi CFR-ECM

Temperatura entrata aria: 27 °C - Umidità Relativa: 50%

MOD.	SPEED	WT: 7/12 °C					WT: 8/13 °C					WT: 10/15 °C				WT: 12/17 °C			
		Qv	Pc	Ps	Qw	Dp(c)	Pc	Ps	Qw	Dp(c)	Pc	Ps	Qw	Dp(c)	Pc	Ps	Qw	Dp(c)	
		m³/h	kW	kW	l/h	kPa	kW	kW	l/h	kPa	kW	kW	l/h	kPa	kW	kW	l/h	kPa	
MV MVR 1	MAX	160	0,90	0,67	155	14,5	0,78	0,58	134	11,8	0,61	0,45	105	8,0	0,46	0,34	79	4,8	
	MED *	125	0,77	0,51	132	11,6	0,67	0,44	115	9,4	0,52	0,35	90	6,1	0,39	0,26	68	3,3	
	MIN	100	0,41	0,27	71	3,8	0,36	0,23	61	2,5	0,28	0,18	48	0,8	0,21	0,14	36	0,4	
MV MVR 2	MAX	320	1,91	1,28	328	8,9	1,66	1,11	286	7,2	1,29	0,86	222	4,8	0,97	0,65	167	2,7	
	MED *	230	1,49	1,05	256	6,1	1,29	0,91	223	4,8	1,01	0,71	173	2,9	0,76	0,53	130	1,3	
	MIN	170	1,01	0,67	173	3,0	0,88	0,48	151	2,1	0,68	0,45	117	0,8	0,51	0,34	88	0,3	
MV MVR 3	MAX	460	2,76	1,96	474	20,1	2,42	1,72	416	16,5	1,92	1,36	330	11,3	1,38	0,98	237	5,7	
	MED *	270	2,28	1,56	392	15,2	2,00	1,37	344	12,2	1,59	1,09	273	7,9	1,14	0,78	196	3,3	
	MIN	180	1,63	1,11	280	8,4	1,43	0,77	246	6,3	1,13	0,77	195	3,2	0,82	0,56	140	0,3	
MV MVR 4	MAX	575	3,33	2,65	572	15,6	2,88	2,29	495	12,3	2,22	1,77	382	7,4	1,56	1,24	268	2,6	
	MED *	450	2,70	2,33	531	13,8	2,37	2,02	408	8,6	1,83	1,55	314	4,6	1,28	1,09	221	0,7	
	MIN	370	1,99	1,55	342	5,8	1,72	0,45	296	3,8	1,33	1,03	228	1,0	0,93	0,73	160	0,4	

Temperatura entrata aria: 26 °C - Umidità Relativa: 50%

MOD.	SPEED	WT: 7/12 °C					WT: 8/13 °C					WT: 10/15 °C				WT: 12/17 °C			
		Qv	Pc	Ps	Qw	Dp(c)	Pc	Ps	Qw	Dp(c)	Pc	Ps	Qw	Dp(c)	Pc	Ps	Qw	Dp(c)	
		m³/h	kW	kW	l/h	kPa	kW	kW	l/h	kPa	kW	kW	l/h	kPa	kW	kW	l/h	kPa	
MV MVR 1	MAX	160	0,79	0,63	136	12,1	0,67	0,53	115	9,4	0,50	0,50	86	5,7	0,41	0,29	71	3,7	
	MED *	125	0,68	0,47	117	9,7	0,58	0,40	99	7,4	0,43	0,37	74	4,2	0,35	0,22	61	2,5	
	MIN	100	0,36	0,25	62	2,7	0,31	0,21	53	1,5	0,23	0,20	39	0,2	0,19	0,12	32	0,3	
MV MVR 2	MAX	320	1,67	1,18	287	7,3	1,41	1,11	243	5,6	1,06	0,76	182	3,3	0,88	0,56	151	2,1	
	MED *	230	1,28	0,96	220	4,8	1,08	0,91	186	3,4	0,81	0,62	140	1,7	0,67	0,46	116	0,8	
	MIN	170	0,86	0,61	148	2,0	0,73	0,58	125	1,1	0,55	0,40	94	0,0	0,45	0,29	78	0,2	
MV MVR 3	MAX	460	2,45	1,83	421	16,9	2,09	1,59	359	13,1	1,58	1,20	272	7,8	1,25	0,85	215	4,4	
	MED *	270	2,00	1,45	344	12,3	1,71	1,26	293	9,2	1,29	0,95	222	4,8	1,02	0,67	176	2,1	
	MIN	180	1,44	1,03	248	6,5	1,23	0,89	211	4,2	0,93	0,68	160	1,1	0,73	0,48	126	0,2	
MV MVR 4	MAX	575	2,91	2,48	501	12,5	2,45	2,11	421	9,1	1,76	1,76	303	4,1	1,39	1,07	239	1,4	
	MED *	450	2,36	2,18	406	8,5	1,99	1,86	342	5,8	1,43	1,43	246	1,7	1,13	0,94	194	0,2	
	MIN	370	1,74	1,45	299	4,0	1,46	1,23	252	2,0	1,05	1,03	181	0,5	0,83	0,63	143	0,3	

LEGENDA

SPEED = Velocità

MIN = Velocità Bassa

MED = Velocità Media

MAX = Velocità Alta

Qv = Portata aria

WT = Temperatura acqua

Pc = Resa totale

Ps = Resa sensibile

Qw = Portata acqua

Dp(c) = Perdita di carico lato acqua

Tabella di resa in raffreddamento degli apparecchi CFR-ECM

Temperatura entrata aria: 25 °C - Umidità Relativa: 50%

MOD.	SPEED	WT: 7/12 °C					WT: 8/13 °C					WT: 10/15 °C					WT: 12/17 °C				
		Qv	Pc	Ps	Qw	Dp(c)	Pc	Ps	Qw	Dp(c)	Pc	Ps	Qw	Dp(c)	Pc	Ps	Qw	Dp(c)			
		m³/h	kW	kW	l/h	kPa	kW	kW	l/h	kPa	kW	kW	l/h	kPa	kW	kW	l/h	kPa			
MV MVR 1	MAX	160	0,67	0,60	115	9,5	0,54	0,48	93	6,6	0,45	0,45	77	4,6	0,36	0,24	62	2,6			
	MED *	125	0,58	0,43	100	7,5	0,47	0,34	80	5,0	0,39	0,32	67	3,3	0,31	0,17	54	1,6			
	MIN	100	0,34	0,24	58	2,2	0,27	0,19	47	0,8	0,23	0,18	39	0,2	0,18	0,10	31	0,2			
MV MVR 2	MAX	320	1,43	1,18	246	5,8	1,14	0,99	196	3,8	0,96	0,96	165	2,6	0,77	0,45	132	1,4			
	MED *	230	1,07	0,87	184	3,4	0,85	0,73	147	2,0	0,72	0,71	124	1,1	0,58	0,33	99	0,3			
	MIN	170	0,67	0,52	115	0,8	0,53	0,44	92	0,5	0,45	0,42	77	0,3	0,36	0,20	62	0,2			
MV MVR 3	MAX	460	2,12	1,70	365	13,5	1,76	1,58	303	9,7	1,37	1,37	236	5,6	1,12	0,72	193	3,1			
	MED *	270	1,73	1,34	298	9,5	1,44	1,24	247	6,4	1,12	1,08	192	3,1	0,91	0,57	157	0,4			
	MIN	180	1,25	0,95	215	4,5	1,04	0,88	178	2,3	0,81	0,77	139	0,3	0,66	0,40	114	0,2			
MV MVR 4	MAX	575	2,48	2,30	427	9,4	2,00	2,00	344	5,9	1,55	1,55	267	2,6	1,22	0,90	210	1,0			
	MED *	450	1,97	1,90	339	5,7	1,59	1,59	273	2,9	1,23	1,23	212	0,3	0,97	0,79	167	0,8			
	MIN	370	1,47	1,34	253	2,0	1,19	1,17	204	0,9	0,92	0,90	158	0,4	0,72	0,53	124	0,2			

Tabelle di resa in riscaldamento - Ventilazione

Temperatura entrata aria: 20 °C

MOD.	SPEED	WT: 70/60 °C				WT: 60/50 °C				WT: 50/40 °C				WT: 50/45 °C				WT: 45/40 °C			
		Qv	Ph	Qw	Dp(c)	Ph	Qw	Dp(c)	Ph	Qw	Dp(c)	Ph	Qw	Dp(c)	Ph	Qw	Dp(c)				
		m³/h	kW	l/h	kPa	kW	l/h	kPa	kW	l/h	kPa	kW	l/h	kPa	kW	l/h	kPa				
MV MVR 1	MAX	160	1,77	152	10,9	1,37	118	8,01	0,98	84	4,72	1,08	186	15,58	0,88	152	12,23				
	MED *	125	1,41	121	7,9	1,09	94	5,51	0,78	67	2,85	0,86	148	11,52	0,70	121	8,83				
	MIN	100	1,08	93	5,1	0,84	72	3,23	0,60	52	1,14	0,66	113	7,79	0,54	93	5,70				
MV MVR 2	MAX	320	3,88	334	7,0	3,02	259	5,10	2,15	185	2,94	2,37	408	10,06	1,94	334	7,86				
	MED *	230	2,79	240	4,3	2,17	186	2,83	1,55	133	1,24	1,70	293	6,37	1,39	240	4,77				
	MIN	170	2,13	183	2,6	1,65	142	1,46	1,18	102	0,21	1,30	224	4,14	1,06	183	2,90				
MV MVR 3	MAX	460	5,21	448	14,3	4,05	348	10,20	2,89	249	5,57	3,18	548	20,72	2,60	448	16,03				
	MED *	270	4,27	368	10,6	3,32	286	7,13	2,37	204	3,27	2,61	449	15,72	2,14	368	11,83				
	MIN	180	2,93	252	5,2	2,28	196	2,70	1,63	140	0,40	1,79	308	8,50	1,46	252	5,79				
MV MVR 4	MAX	575	6,88	592	12,7	5,35	460	8,82	3,82	329	4,49	4,21	724	18,59	3,44	592	14,21				
	MED *	450	5,20	447	7,9	4,04	348	4,92	2,89	248	1,57	3,18	546	12,22	2,60	447	8,87				
	MIN	370	3,70	318	3,7	2,88	247	1,46	2,05	177	0,40	2,26	389	6,58	1,85	318	4,14				

LEGENDA

SPEED = Velocità
MAX = Velocità Alta
MED = Velocità Media
MIN = Velocità Bassa
Qv = Portata aria
WT = Temperatura acqua
Ph = Resa
Qw = Portata acqua
Dp(c) = Perdita di carico lato acqua
TwI = Temperatura entrata acqua

Tabelle di resa in riscaldamento - Riscaldamento statico

Temperatura entrata aria: 20 °C - **versione MVR**

MODELLO	T_{wi}	Ph	Q_w	$Dp(c)$
	°C	kW	l/h	kPa
MVR 1	50	0,31	91	2,1
	60	0,45	129	3,1
	70	0,59	166	3,7
MVR 2	50	0,37	189	2,6
	60	0,54	271	4,5
	70	0,71	352	6,4
MVR 3	50	0,45	260	6
	60	0,64	371	10
	70	0,84	481	14,3
MVR 4	50	0,55	334	5,6
	60	0,79	475	10,1
	70	1,03	615	15,3

LEGENDA

Ph = Resa

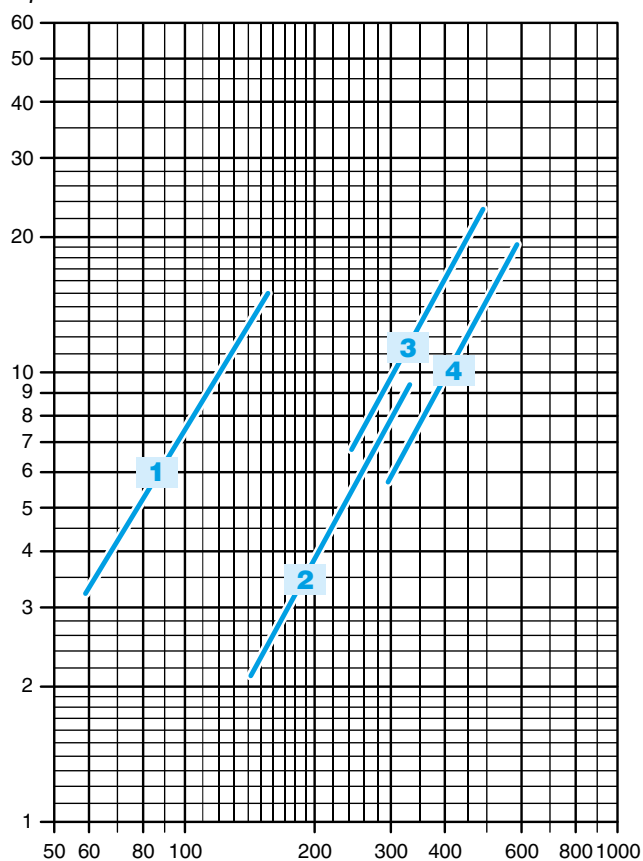
Q_w = Portata acqua

$Dp(c)$ = Perdita di carico lato acqua

T_{wi} = Temperatura entrata acqua

Perdite di carico lato acqua

Dp - kPa



La perdita di carico si riferisce ad una temperatura media dell'acqua di **10 °C**;
per temperature diverse, moltiplicare la perdita di carico per il coefficiente **K** riportato in tabella.

°C	20	30	40	50	60	70	80
K	0,94	0,90	0,86	0,82	0,78	0,74	0,70

S0139 Kit gruppo valvole a 2 vie con testina termoelettrica

Il kit è composto da una valvola a 2 vie ON/OFF con testina termoelettrica e da un detentore.



SERIE	CFR-ECM	CODICE
VERSIONE	MV - MVR - IV - IO	9075020

S0635 Kit gruppo valvole a 3 vie con testina termoelettrica

Il kit è composto da una valvola a 3 vie ON/OFF con testina termoelettrica, da un detentore e da raccordi di collegamento.



SERIE	CFR-ECM	CODICE
VERSIONE	MV - MVR - IV - IO	9075022

S0641 Kit gruppo valvole a 3 vie con testina termoelettrica e ramo by-pass con valvola di sovrappressione

Il kit è composto da una valvola a 3 vie ON/OFF con testina termoelettrica, da un detentore, da raccordi di collegamento e da un by-pass con valvola di sovrappressione che permette di mantenere bilanciato l'impianto anche con il fan coil escluso.



SERIE	CFR-ECM	CODICE
VERSIONE	MV - MVR - IV - IO	9075021

S0200/S0201 Kit coppia adattatori

Questo kit serve per trasformare l'attacco da 3/4" Eurocono in un attacco filetto gas standard da 1/2" o da 3/4".



SERIE	CFR-ECM
VERSIONE	MV - MVR - IV - IO

FILETTO GAS DA:	SIGLA	CODICE
1/2"	S0200	9075023
3/4"	S0201	9075024

S0203 Kit curvetta 90° Eurocono

Serve per facilitare il collegamento delle tubazioni alle valvole per l'uscita da muro.

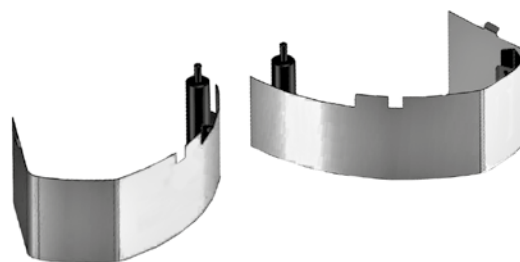


SERIE	CFR-ECM	CODICE
VERSIONE	MV - MVR - IV - IO	9075025

S0157 Kit piedini installazione a pavimento

Il kit è composto da due piedini, colore bianco, che permettono di appoggiare a terra il mobiletto fissato a parete.

SERIE	CFR-ECM	CODICE
VERSIONE	MV - MVR	9075030

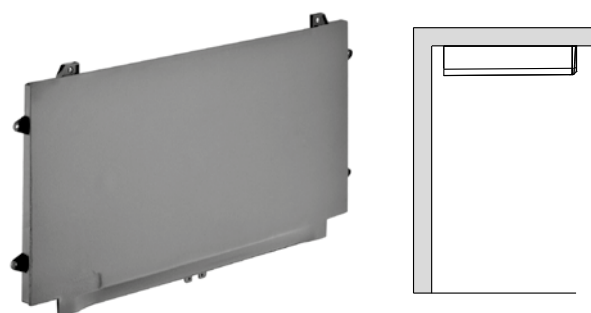


Kit bacinella raccolta della condensa (solo per installazioni orizzontali)

Accessorio per la raccolta della condensa sul modello MV montato in orizzontale.

SERIE	CFR-ECM
VERSIONE	MV

GRANDEZZA	SIGLA	CODICE
CFR 1	S0520	9075031
CFR 2	S0521	9075032
CFR 3	S0522	9075033
CFR 4	S0523	9075034

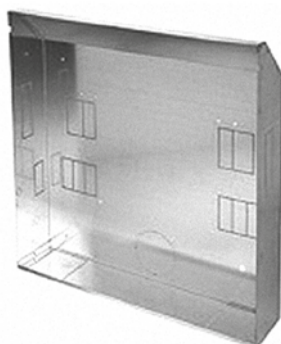


Struttura per installazione ad incasso IV (2 tubi)

Per installazione verticale. Struttura da abbinare al pannello di chiusura incasso IV, codice S0578 --> S0581.

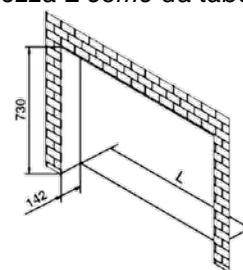
SERIE	CFR-ECM
VERSIONE	IV

GRANDEZZA	SIGLA	CODICE	L
CFR 1	S0568	9075041	740
CFR 2	S0569	9075042	940
CFR 3	S0570	9075043	1140
CFR 4	S0571	9075044	1340



Per l'installazione predisporre nel muro un'apertura con le seguenti dimensioni (minime):

- altezza 730 mm
- profondità 142 mm
- lunghezza L come da tabella



Pannello di chiusura incasso IV (2 tubi)

Per installazione verticale. Pannello bianco RAL 9010 da abbinare con la struttura per installazione ad incasso IV, codice S0568 --> S0571.

SERIE	CFR-ECM
VERSIONE	IV

GRANDEZZA	SIGLA	CODICE
CFR 1	S0578	9075051
CFR 2	S0579	9075052
CFR 3	S0580	9075053
CFR 4	S0581	9075054



Disponibili su richiesta: - Pannello di chiusura posteriore
- Kit staffa di fissaggio a pavimento

SIGLA	CODICE
S0686	9075010


Kit comando elettronico autonomo con termostato a bordo macchina per versioni MV-ECM e MVR-ECM.

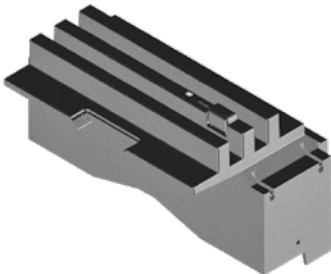
- Comando con termostato ambiente regolabile 15-30 °C, selezione modalità di funzionamento (ventilazione, estivo, invernale, automatico) e programma di ventilazione (minimo, massimo, notturno e automatico), controllo idoneità temperatura acqua.
- Dispone di un ingresso per collegamento sensore presenza e di due uscite a 230V per il controllo di 2 elettrovalvole.
- La sonda di minima è installata di serie sull'apparecchio.

SIGLA	CODICE
S0736	9075006


Kit controllo remoto LCD a muro (in abbinamento obbligatorio al comando Slave S0372).

- Comando cronotermostato LCD a parete per comunicazione RS485.
- Possibilità di controllo fino a 30 unità.
- Selezione delle modalità Max, Auto, Silenzioso e Notturno.
- Sonda ambiente inserita nel comando.
- Ingresso contatto presenza.
- Il comando è dotato di un trasformatore di alimentazione 230/12 V.

SIGLA	CODICE
S0685	9075011


Kit comando elettronico per remotizzazione broadcast per versioni MV-ECM e MVR-ECM (in abbinamento al comando Master: S0736).

- Installabile su tutte le versioni CFR-ECM a 2 tubi, il comando dispone di un LED che indica lo stato di funzionamento ed eventuali anomalie e di un tasto per l'isolamento temporaneo dalla rete.
- I principali parametri operativi, il setpoint e la temperatura ambiente, vengono trasmessi dal controllo remoto S0736 a tutti i fancoil connessi in rete, consentendo un funzionamento omogeneo.
- Dispone di un'uscita a 230V per il controllo di un'elettrovalvola, di due contatti puliti per il comando di un refrigeratore o di una caldaia e di un ingresso presenza.

SIGLA	CODICE
S0756	9075067


Kit elettronico remotizzazione 0-10 V

SIGLA	CODICE
S0633	9075013


Kit prolunga da utilizzare obbligatoriamente quando si spostano gli attacchi acqua con conseguente riposizionamento del comando nella parte opposta al motore.



A company of Arbonia Group
ARBONIA ▲

Seguici su



Sabiana app



SABIANA SpA

Società a socio unico

Via Piave 53 - 20011 Corbetta (MI) Italy

T. +39 02 97203 1 r.a. • F. +39 02 9777282

info@sabiana.it

www.sabiana.it