

Presentazione

Interfaccia Modbus TCP – Modbus RTU



SABIANA
IL CLIMA AMICO

A leading brand of  **AFG**

Interfaccia Modbus TCP- Modbus RTU

- Lo scopo di questo documento è fornire un supporto al sistemista che utilizza i fan coil Sabiana con le schede MB montate a bordo .
- Come è noto le schede MB hanno l'interfaccia di comunicazione Modbus RTU disponibile sulla porta RS485

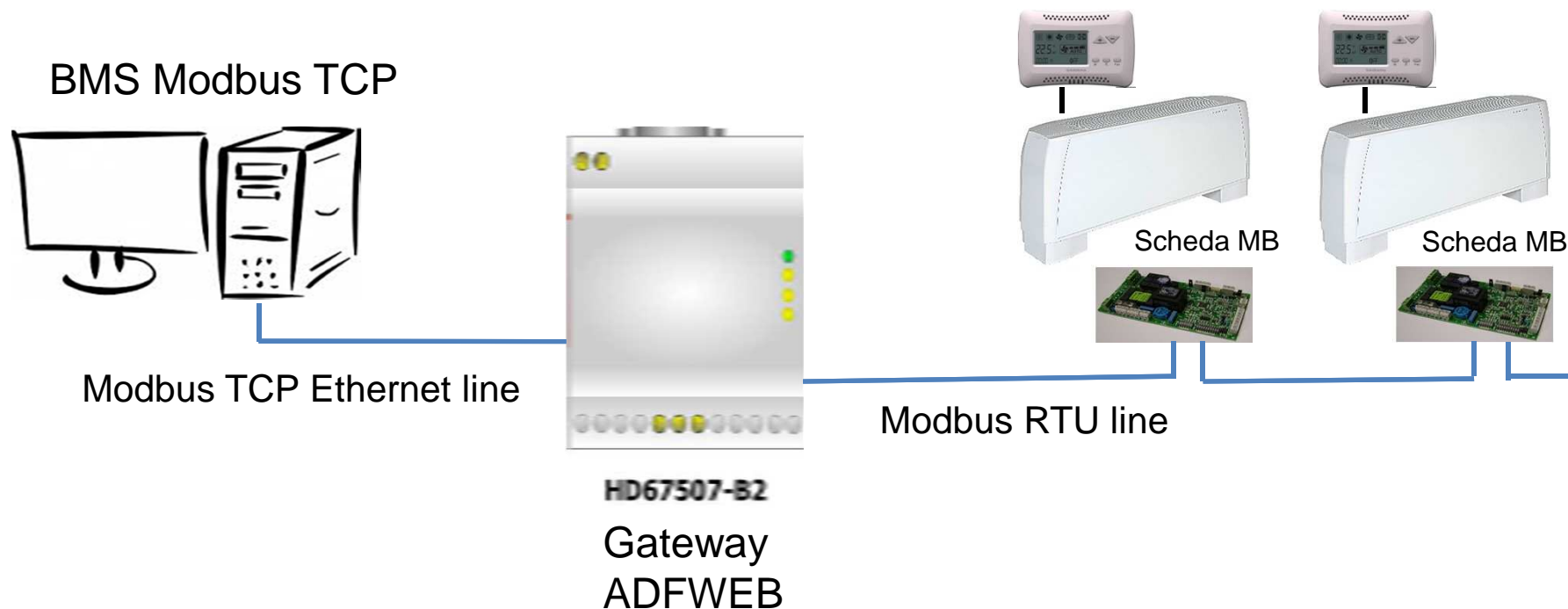
Ecco la configurazione :

Velocità	9600 bit/sec
Numero di bit	8
Parità	No
Bit di stop	1

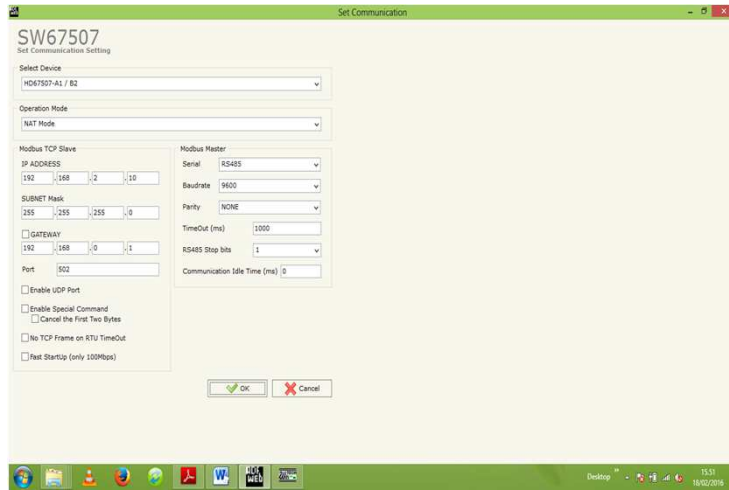
il documento di riferimento per il protocollo Modbus è :
modbus Sabiana MB ext V05.pdf

Interfaccia Modbus TCP- Modbus RTU

Quando è presente nell'edificio un BMS o un qualsiasi sistema di supervisione con sistema di comunicazione **Modbus TCP** è necessario utilizzare un gateway per poter comunicare con le schede MB.



configurazione gateway

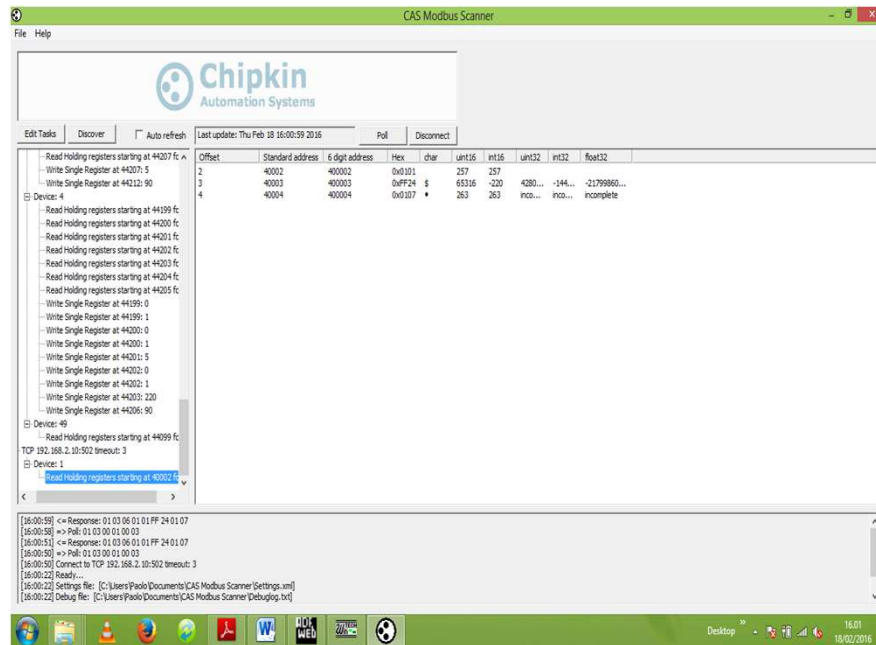


Configurazione gateway.

Sulla sinistra vediamo la configurazione BMS dove è collegato il Modbus TCP.

Sulla destra vediamo la configurazione lato schede MB dove è collegato il Modbus RTU

Test di simulazione comunicazione



Test di comunicazione:
Lettura della scheda MB, le tre temperature T1, T2, T3 ,
con un supervisore Modbus TCP,
utilizzando la il gateway ADFWEB.