



**SABIANA**  
IL CLIMA AMICO

Welcome

# Web Gateway

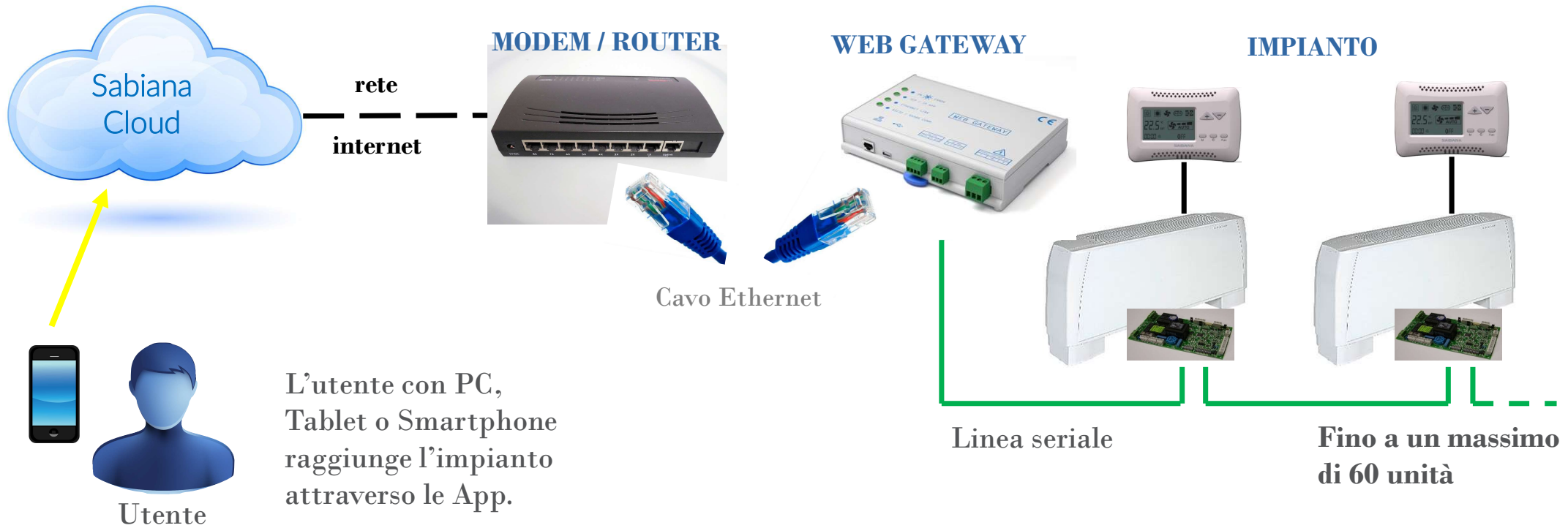
---

# Web Gateway

- Il dispositivo Web gateway, attraverso le rete internet, permette di controllare una rete di fan coil e recuperatori di calore con la scheda MB montata a bordo.
- La gestione dell'impianto avviene da remoto utilizzando le APP disponibili.
- Possibilità di creare account dedicati con differenti tipologie di accesso e controllo
- Interoperabilità in specifica Open API 3.0 con altri sistemi di supervisione.



# Configurazione impianto

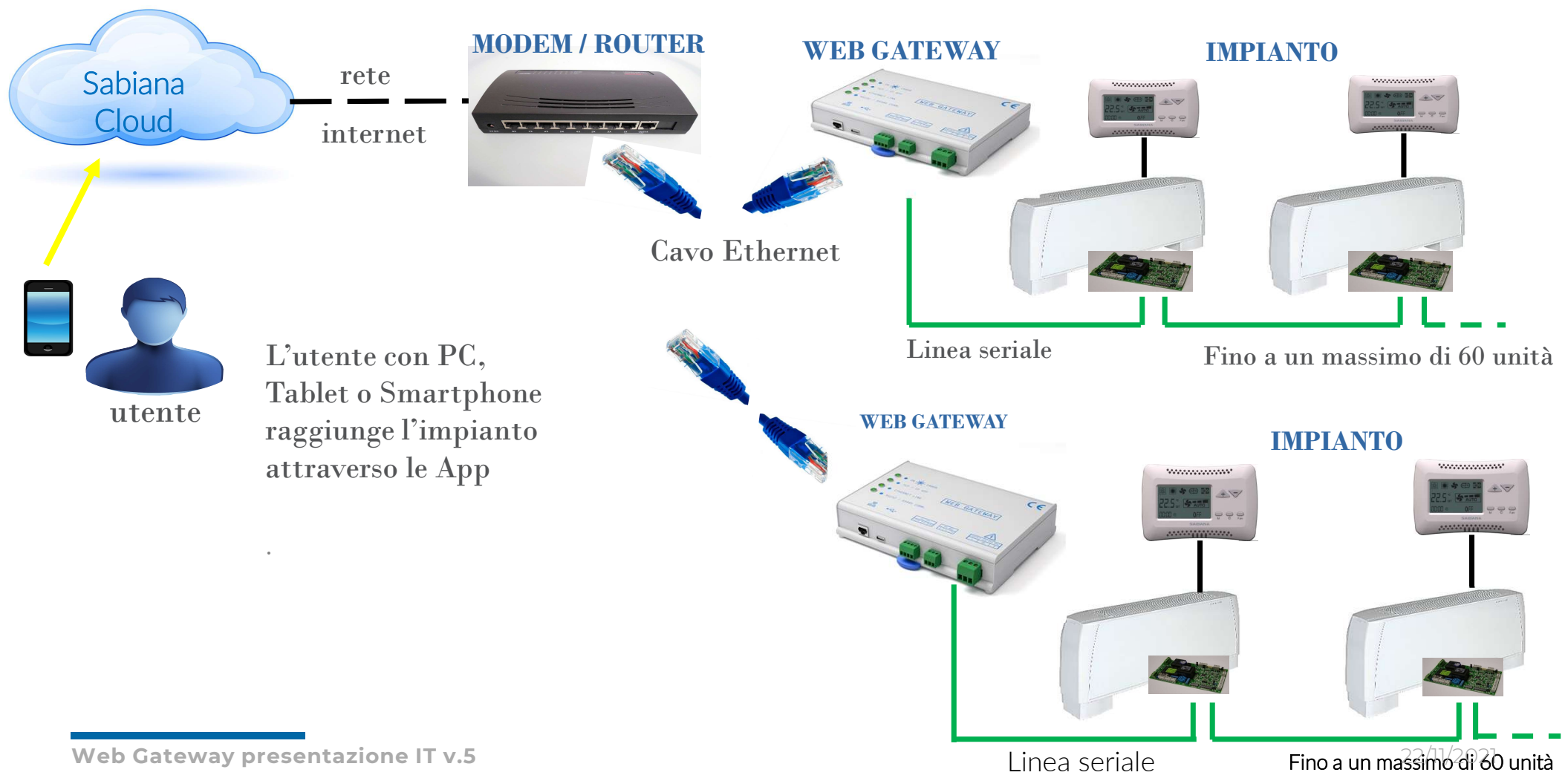


L'utente con PC, Tablet o Smartphone raggiunge l'impianto attraverso le App.

Linea seriale

Fino a un massimo di 60 unità

# Configurazione con due Web Gateway



L'utente con PC, Tablet o Smartphone raggiunge l'impianto attraverso le App

# APP disponibili

Le APP Sabiana Cloud sono pubblicate  
su

AppStore



e

Play Store



# Installazione del Web Gateway

L'installazione del dispositivo è facile e veloce, vediamo come :

- ✓ Dopo aver collegato le unità fan coil alla rete bus, inserire il cavo Ethernet nel Web Gateway.
- ✓ Il web gateway si collegherà in automatico ad Internet.
- ✓ Dopo aver scaricato la APP su AppStore o PlayStore ed aver effettuato la registrazione, inserire il codice presente sul Web Gateway.



# Gestione vari utenti

L'installazione del dispositivo è facile e veloce, vediamo come :

- ✓ Il primo registrato è il manager dell'impianto.
- ✓ I successivi utenti possono essere registrati come «User».
- ✓ Con questa gestione è possibile far registrare al Cloud il singolo utilizzatore dell'unità fan coil; per esempio il proprietario di un ufficio, assegnandoli dei permessi per la sola unità presente in ambiente, potrà gestire la temperatura dal suo Smartphone.
- ✓ Allo stesso modo è possibile assegnare ad uno o più utenti un gruppo di unità per gestire ad esempio un open space.

**Info utente**

**Nome utente:** utente@sabiana.cloud      **Nome:** Utente **Cognome:** Sabiana  
**Società:** Sabiana

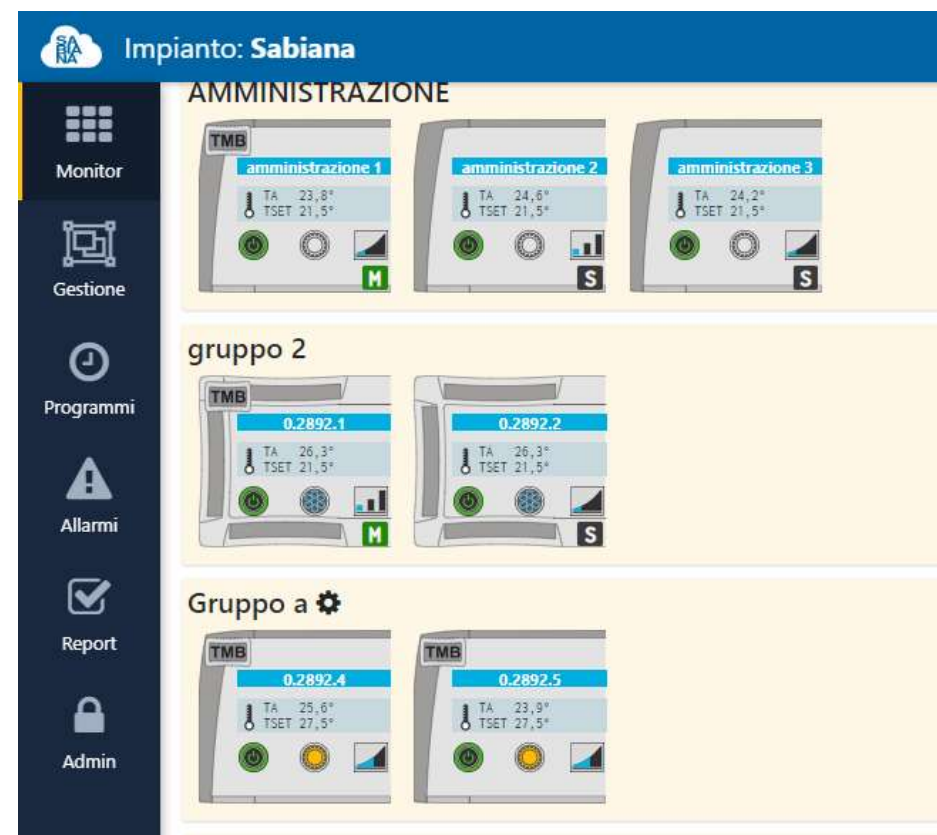
User  
  Manager  
  Autorizzazione: rifiutata

**Permessi utente:**

Gruppo	Offices

# Pagine grafiche

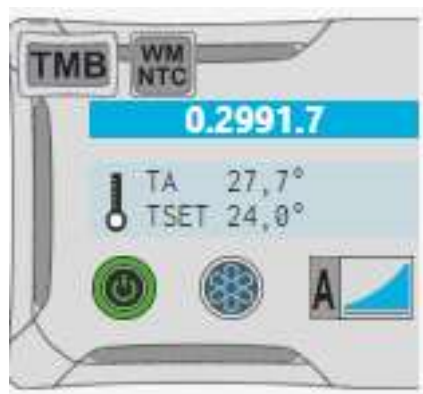
- ✓ Monitor: comandi manuali dell'unità, lettura parametri.
- ✓ Gestione: cambio nome unità, creazione gruppi , creazione reti master/slave, gestione schede SIOS.
- ✓ Programmi: creazione programmi, associazione programma al gruppo.
- ✓ Allarmi: visualizzazione allarmi.
- ✓ Report: variazione stato unità, esecuzione programmi.
- ✓ Admin: gestione web-gateway, **abilitazione assistenza remota.**



# Utilizzo semplice e intuitivo

Monitor:

- ✓ Comando manuale di ogni unità terminale, con un click sull'icona.
- ✓ Possibilità di ridurre il range dei due set point.
- ✓ Attivazioni blocco tasti sul comando locale.
- ✓ Nelle unità Jumbo e Fly si ha la possibilità di attivare il flap.



0.2991.7 - ECM Jumbo Cassette

# Visualizzazione dip sw e parametri

Monitor:  
 ✓ Visualizzazione  
 configurazione dip sw.



ufficio vendite - 0.2766.1 - ECM FanCoil

Stato unità
Configurazione
Parametri

**ON**

Dip	OFF option	ON option
1: ON	Impianto a 2 tubi	<b>Impianto a 4 tubi</b>
2: OFF	<b>Termostatazione con valvole</b>	Termostatazione con Fan
3: OFF	<b>T3 disabilitata</b>	T3 abilitata
4: OFF	<b>T3 solo Inverno quando abilitata</b>	T3 Inverno ed Estate quando abilitata
5: OFF	<b>Ventilazione continua</b>	Ventilazione contemporanea delle valvole
6: OFF	<b>IAQ</b>	Gestione Resistenze
7: OFF	<b>T2 come Change-Over CH (resistenza II° gradino)</b>	Gestione Resistenze con T2
8: OFF	<b>RL7 (D0-D0) abbinato allo stato del controllore</b>	--
9: OFF	<b>CA = ON/OFF remoto</b>	CA = Estate/Inverno remoto
10: OFF	<b>Master</b>	Slave

# Personalizzazione nome unità

## Creazione reti master/slave

Gestione:

- ✓ Personalizzazione nome unità.
- ✓ Creazione reti master/slave, senza l'utilizzo di router,



# Gestione scheda SIOS









Gestione scheda SIOS:

-attivazione uscita caldaia alla richiesta caldo,  
(attivazione a gruppi).

-attivazione uscita chiller alla richiesta freddo,  
(attivazione a gruppi).

-attivazione uscita in caso di un allarme collegato  
all'ingresso della scheda SIOS.

Gestione / Logica uscite

Nome uscita	Modalità	Logica	Ritardo	
1  caldaia	Semplice	gruppo 1 master/slave	0	
2  chiller	Semplice	gruppo 1 master/slave	0	
3  allarme	Semplice	▲ Test 1 - allarme 1 (1)	0	
4				
5				
6				
7				
8				

**Legenda**

- Allarme
- Richiesta caldo o freddo
- Richiesta caldo
- Richiesta freddo
- Unità ON
- Ingresso digitale ON
- Ingresso digitale OFF

# Creazione programmi

Programmi:

- ✓ Creazione nuovo programma, settimanale e/o speciale.
- ✓ Creazione di un evento ogni 15 minuti.

Crea un nuovo programma

Tipo programma

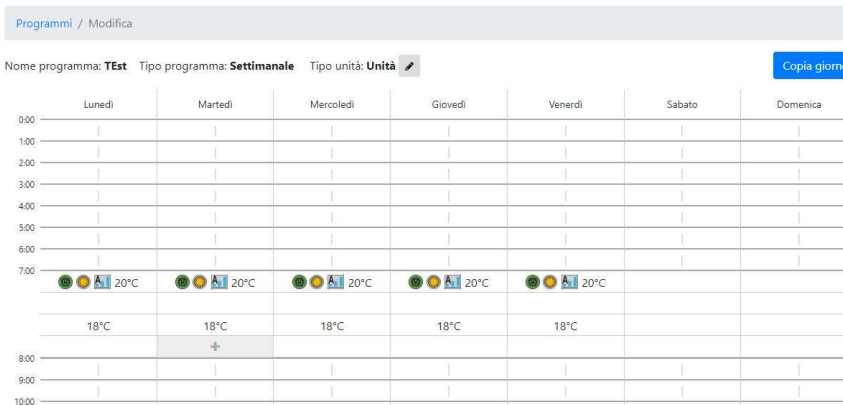


Tipo unità



Nome programma:

Chiudi Crea



# Allarmi

Allarmi:

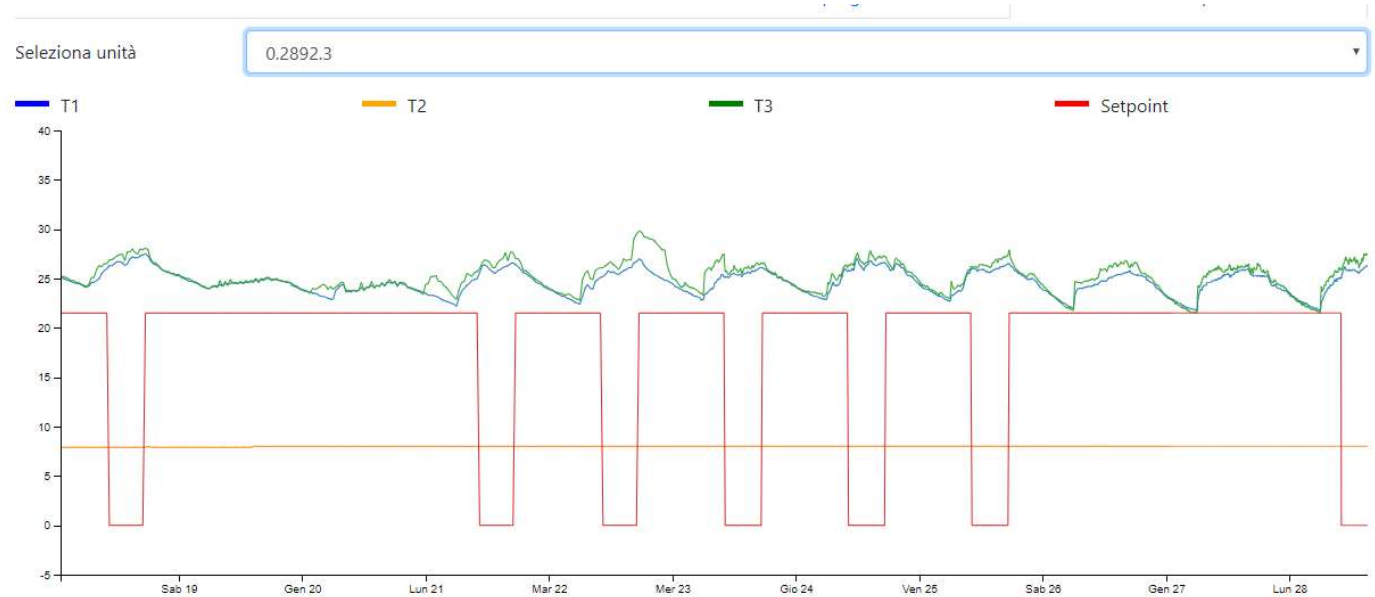
✓ Visualizzazione messaggi  
allarme con notifica e-mail.

Alarms history			<a href="#">Alarms notification settings</a>
Date time	Unit name	Unit group	Allarms
ven 1/6/2018, 14:11	0.2766.9		▲ Errore ventilazione
ven 1/6/2018, 14:09	0.2766.9		✓
ven 1/6/2018, 12:27	0.2766.9		▲ Errore ventilazione
ven 1/6/2018, 12:26	0.2766.9		✓
gio 31/5/2018, 08:06	0.2766.9		▲ Errore ventilazione
gio 31/5/2018, 08:04	0.2766.9		✓
lun 28/5/2018, 08:53	0.2766.9		▲ Errore ventilazione
lun 28/5/2018, 08:51	0.2766.9		✓
ven 25/5/2018, 13:31	0.2766.9		▲ Errore ventilazione
ven 25/5/2018, 13:29	0.2766.9		✓
ven 25/5/2018, 13:16	0.2766.9		▲ Errore ventilazione
ven 25/5/2018, 13:13	0.2766.9		✓
ven 25/5/2018, 12:37	0.2766.9		▲ Errore ventilazione
ven 25/5/2018, 12:34	0.2766.9		✓

# Report

## Report:

- ✓ Report : variazione stato delle unità, esecuzione programmi.
- ✓ Grafico temperature esportabile in formato Excel .



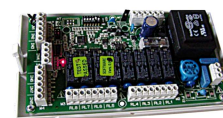
# Esempio rete

**WEB GATEWAY**



**Linea seriale**

**Scheda SIOS**



**Fino a un massimo di 60 unità**

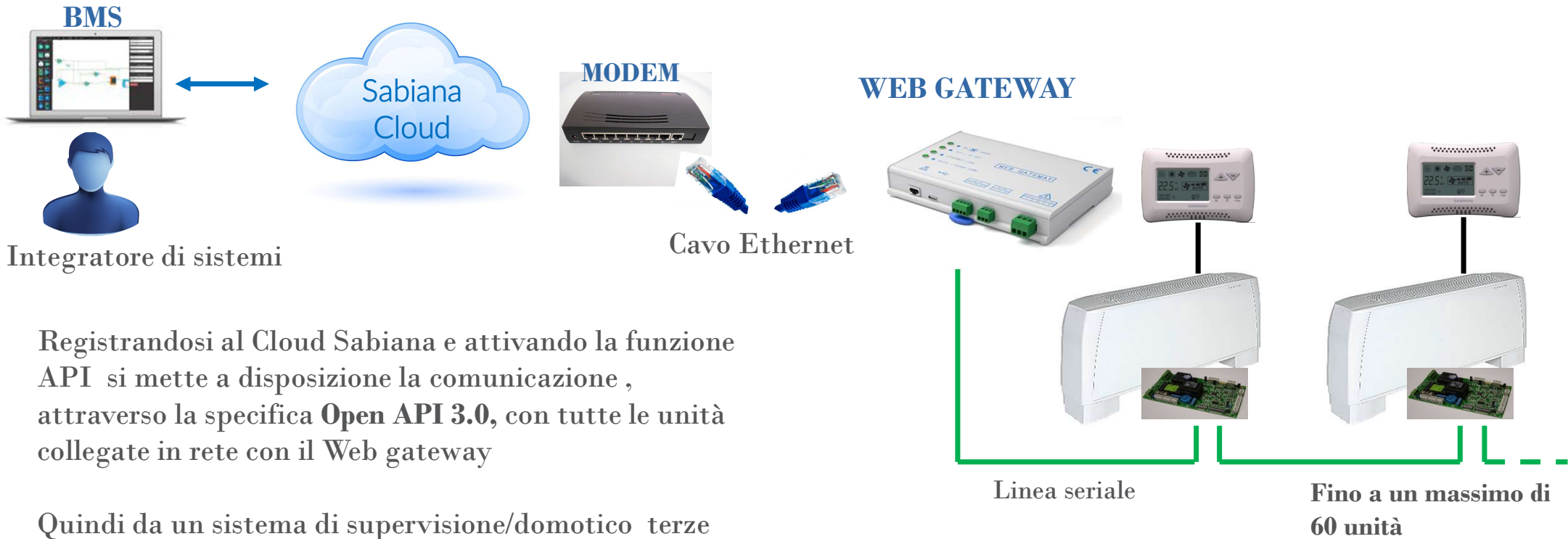
## Tipologia di unità compatibili con scheda MB a bordo (max 60)

- ✓ Fan coil con motore asincrono e ecm.
- ✓ Cassette con motore asincrono e ecm.
- ✓ Cassette Jumbo.
- ✓ Coanda con motore asincrono e ecm.
- ✓ Fly con motore asincrono e ecm.
- ✓ Elegant ecm.
- ✓ Maestro, QCV con valvole on/off o a tre punti.
- ✓ Ocean, QCV con valvole on/off o a tre punti.



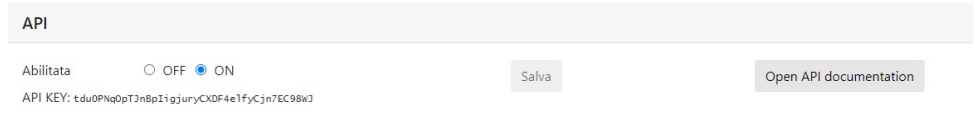
- ✓ Carisma residenziale CFF.
- ✓ Carisma floor CFP ecm.
- ✓ Atlas ecm.
- ✓ Janus ecm.
- ✓ Recuperatore Energy Smart.
- ✓ Recuperatore Energy Plus.
- ✓ Scheda SIOS.

# Interoperabilità con User API



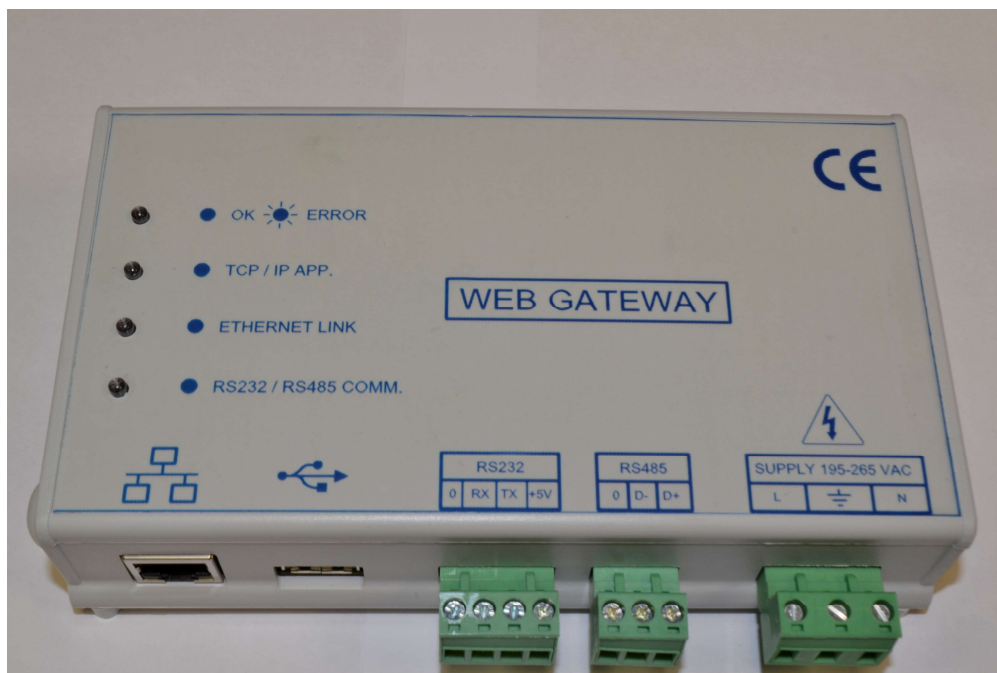
Registrandosi al Cloud Sabiana e attivando la funzione API si mette a disposizione la comunicazione , attraverso la specifica **Open API 3.0**, con tutte le unità collegate in rete con il Web gateway

Quindi da un sistema di supervisione/domotico terze parti, è possibile leggere lo stato dalle unità e inviare comandi alle unità secondo la specifica standard **Open API 3.0**.



# Diagnostica LED

I 4 led di segnalazione, visualizzano lo stato del dispositivo Web Gateway, il collegamento alla linea RS485, il collegamento alla linea Ethernet e la comunicazione con il CLOUD.



# Connetività

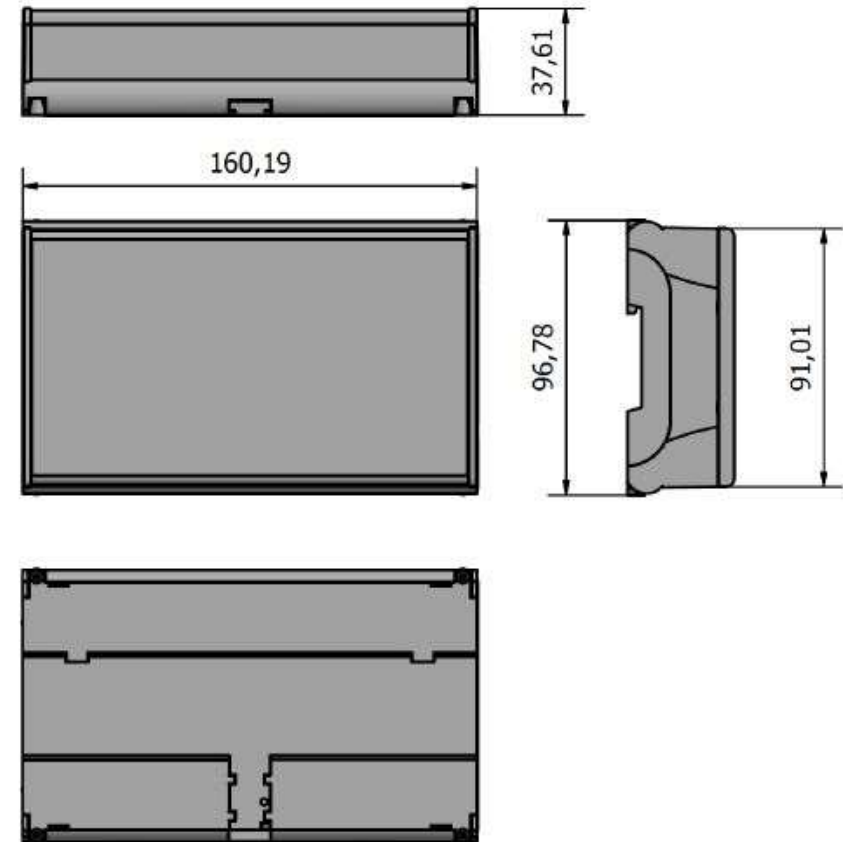
- ✓ Connettore alimentazione 230 Vac
- ✓ Connettore RS485 linea seriale verso unità fan coil
- ✓ Connettore LAN per collegamento Ethernet
- ✓ Connettore USB per configurazione IP fisso.

L'aggiornamento software è automatico attraverso il Cloud Sabiana.



# Dimensioni contenitore plastico

✓ Con fondo per guida DIN



contact



**UFFICI**

via Piave 53 - Corbetta (MI)

**TEL.**

02 972031

**E - MAIL**

info@sabiana.it

**WEBSITE**

www.sabiana.it



**Sabiana Social**

