



Commandes et accessoires

pour ventilo-convecteurs

BROCHURE TECHNIQUE

Commandes électroniques intégrées

pour Ventilateurs-convecteurs avec
Moteur à Commutation Électrique Asynchrone

pour la Série Carisma CRC avec carrosserie d'habillage



CB



CB-T



CB-C



CB-AUT



CB-IAQ



CB-R-IAQ



CB-AUT-IAQ

Opérations	Identification						
	CB	CB-T	CB-C	CB-AUT	CB-IAQ	CB-R-IAQ	CB-AUT-IAQ
Interrupteur ON-OFF	✓	✓	✓	✓	✓	✓	✓
Interrupteur du filtre électrostatique Crystall ou de la résistance électrique					✓	✓	✓
Commutateur manuel 3 vitesses	✓	✓	✓	✓	✓	✓	✓
Commutateur manuel/automatique 3 vitesses				✓			✓
Commutateur été/hiver		✓		✓		✓	✓
Commutateur saisonnier à distance ou automatique avec change-over installé sur le tube (fermé = été, ouvert = hiver)			✓	✓		✓	✓
Commutateur été/hiver automatique avec zone neutre pour installation à 4 tubes avec 2 vannes				✓			✓
Thermostat de régulation du ventilateur (ON-OFF)		✓	✓	✓		✓	✓
Thermostat de régulation pour 1 vanne (2 tubes)		✓	✓	✓		✓	✓
Thermostat de régulation pour 2 vannes (4 tubes)		✓	✓	✓		✓	✓
Thermostat de régulation T.O.R. à action simultanée sur la (ou les) vanne(s) et la ventilation				✓			✓
Contrôle thermostatique simultané pour 1 vanne (été) et pour la résistance électrique (hiver) (en hiver fonctionnement de la résistance électrique uniquement)		✓	✓	✓		✓	✓
Contrôle thermostatique du ventilateur et de la résistance électrique (sauf pour Crystall)				✓		✓	✓
Application sonde limitation basse de soufflage (TME)			✓			✓	
Application sonde limitation basse de soufflage (TMM)		✓					
Application sonde limitation basse de soufflage (NTC)				✓			✓

Commandes électroniques murales

pour Ventilateurs-convecteurs avec
Moteur à Commutation Électrique Asynchrone

pour toutes les Série Carisma, SkyStar et Maestro



WM-AU



WM-T



WM-TQR



T-MB2



WM-503-AC-EC



T2T



WM-3V

Opérations	Identification						
	WM-3V	WM-T	WM-TQR	WM-AU	WM-503-AC-EC	T-MB2	T2T
Interrupteur ON-OFF	✓	✓	✓	✓	✓	✓	✓
Interrupteur du filtre électrostatique Crystall ou de la résistance électrique			✓	✓		✓	
Commutateur manuel 3 vitesses	✓	✓	✓	✓	✓	✓	✓
Commutateur manuel/automatique 3 vitesses				✓	✓	✓	
Commutateur été/hiver		✓	✓	✓	✓	✓	✓
Commutateur saisonnier à distance ou automatique avec change-over installé sur le tube (fermé = été, ouvert = hiver) (*)			✓	✓		✓	
Commutateur été/hiver automatique avec zone neutre pour installation à 4 tubes avec 2 vannes (*)				✓	✓	✓	
Thermostat de régulation du ventilateur (ON-OFF)		✓	✓	✓	✓	✓	✓
Thermostat de régulation pour 1 vanne (2 tubes)		✓	✓	✓	✓	✓	✓
Thermostat de régulation pour 2 vannes (4 tubes)		✓	✓	✓	✓	✓	
Thermostat de régulation T.O.R. à action simultanée sur la (ou les) vanne(s) et la ventilation		✓	✓	✓	✓	✓	✓
Contrôle thermostatique simultané pour 1 vanne (été) et pour la résistance électrique (hiver) (en hiver fonctionnement de la résistance électrique uniquement)		✓	✓	✓	✓	✓	
Contrôle thermostatique du ventilateur et de la résistance électrique (sauf pour Crystall)			✓	✓		✓	
Application sonde limitation basse de soufflage (TMM)		✓					
Application sonde limitation basse de soufflage (NTC) (*)			✓	✓	✓	✓	

NOTE: les commandes WM-AU, T-MB2 et WM-503-AC-EC sont utilisables uniquement avec unité de puissance dédiée (voir catalogues techniques et/or tarif).

(*) pour les commandes qui utilisent l'unité de puissance, vérifier sur le catalogue technique la disponibilité de la fonction.

Télécommande infrarouge RT03 et Commande murale T-MB2

pour toutes les Série Carisma et SkyStar avec Moteur à Commutation Électrique Asynchrone et avec Moteur à Commutation Électronique et Carte Inverter

Toutes les unités Carisma et Skystar peuvent être fournies avec un système de gestion et contrôle par microprocesseur avec **télécommande infrarouge** équipé d'un écran digital ou avec **commande murale T-MB2** en combinaison avec le **régulateur MB**.

Télécommande RT03



**Commande murale
avec écran LCD
en couleur et WiFi
T-MB2**



PSM-DI

panneau de commande multifonction

pour les gammes Carisma et SkyStar avec Moteur à Commutation Électrique Asynchrone et avec Moteur à Commutation Électronique et Carte Inverter

En termes de gestion centralisée, il est possible de connecter en série jusqu'à 60 unités Carisma ou Skystar (la longueur totale maximale du câble de raccordement RS 485 est de 800 m) et de les gérer avec une **seule commande murale PSM-DI**.

Cette commande murale permet de définir le mode de fonctionnement pour toutes les unités connectées, d'afficher les informations d'état de chaque appareil et de planifier les plages de fonctionnement pour chaque jour de la semaine.

Si **le nombre d'appareils à raccorder excède 60 unités**, il est nécessaire d'utiliser **deux panneaux de commande ou plus**.

Pour fonctionner avec le PSM-DI, tous les appareils doivent être équipés d'une **carte MB**.

Panneau de commande PSM-DI



T-DI

Panneau de commande multifonction avec écran tactile T-DI pour toutes les Série Carisma et SkyStar avec moteur à commutation électrique asynchrone et avec moteur à commutation électronique et carte inverter

Le panneau de commande T-DI permet de superviser et de contrôler plusieurs unités avec carte électronique MB ou SIOS; le panneau est équipé avec un écran tactile à 7 pouces et une série des pages graphiques qui permettent une lecture facile des données envoyées par les fan coils et le contrôle jusqu'aux 60 unités (max. 60 unités: SIOS + MB).

Avec le panneau multifonction T-DI il est aussi possible de contrôler les unités à distance avec l'APP spécifique **Sabiana Cloud** pour Android et iOS.

L'application **Sabiana Cloud** est simple et intuitive à utiliser et permet un contrôle complet de tous les unités connectées.

Panneau de commande multifonction avec écran tactile T-DI



SabWeb

Web gateway pour Sabiana Cloud pour toutes les Série Carisma et SkyStar avec moteur à commutation électrique asynchrone et avec moteur à commutation électronique et carte inverter

Avec le Web gateway pour « Sabiana Cloud » il est possible de contrôler à distance jusqu'aux 60 unités, équipées avec carte électronique MB ou SIOS (max. 60 unités : SIOS + MB) avec la APP spécifique pour Android et iOS. L'App « Sabiana Cloud » est simple et intuitive à utiliser et permet un contrôle complet de tous les unités connectées.

Web gateway pour Sabiana Cloud



Sabianet

Programme Sabianet de gestion des terminaux hydronique Sabiana MB **pour toutes les Série Carisma, SkyStar et Maestro avec moteur à commutation électrique asynchrone et avec moteur à commutation électronique et carte inverter**

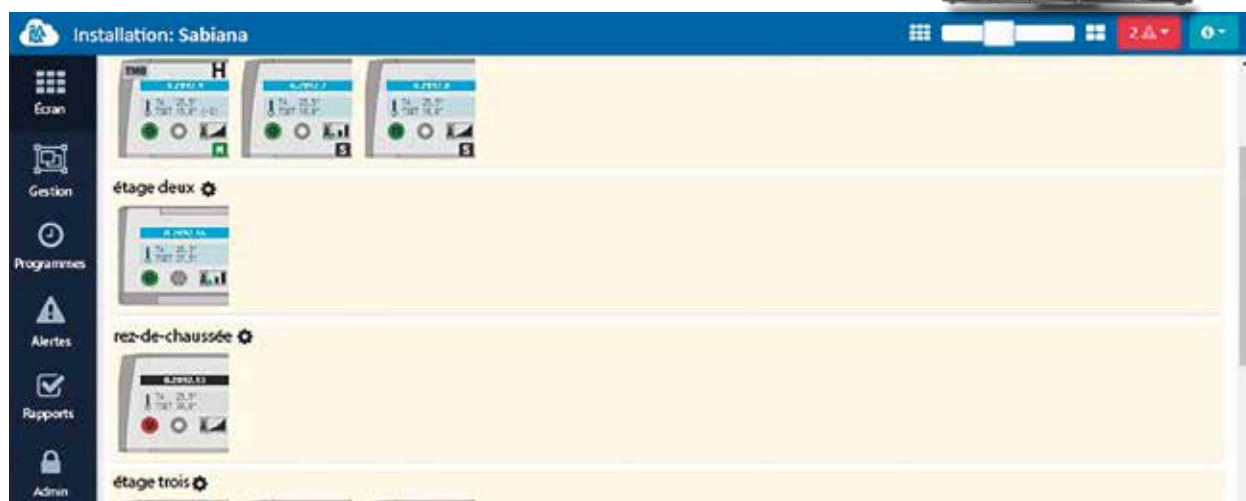
Sabianet est un système de contrôle centralisé des terminaux SABIANA MB équipés d'un régulateur MB, basé sur un **logiciel exécuté sous environnement LINUX™** (le programme est fourni pré-installé sur un PC).

Le programme Sabianet **offre une solution pratique et économique** pour la gestion des terminaux, au moyen d'un simple « clic » de souris.

Les caractéristiques principales sont : la simplicité d'utilisation, la programmation hebdomadaire extrêmement complète et fonctionnelle, et la possibilité d'accéder à l'historique de chaque terminal.



pc



Écran de gestion du Sabianet

Régulateurs MB pour les gammes Carisma et SkyStar avec Moteur Électrique Asynchrone et avec Moteur à Commutation Électronique

Les régulateurs MB ci-dessous, couplés aux commandes murales **T-MB2**, aux télécommandes infrarouges, aux pupitres de supervision **PSM-DI** ou au programme **Sabianet**, peuvent également être interfacés à des systèmes de GTC utilisant le protocole de communication **Modbus**.



Commandes électroniques

pour Ventilateurs-convecteurs avec Moteurs à Commutation Électronique et Carte Inverter



CB-T-ECM

pour les modèles CRC-ECM, CRT-ECM et CRR-ECM



CB-T-ECM-IAQ

pour les modèles CRC-ECM et CRR-ECM



WM-AU



T-MB2



WM-503-AC-EC



WM-S-ECM

pour les gammes Carisma ECM et SkyStar ECM

Télécommande RT03

Commande murale avec écran LCD en couleur et WiFi T-MB2

Panneau de commande multifonction PSM-DI

Programme Sabianet de gestion des terminaux Sabiana MB

Pour les caractéristiques principales voir les pages précédentes

Opérations	Identification					
	intégrées		murales			
	CB-T-ECM	CB-T-ECM-IAQ	WM-AU	T-MB2	WM-503-AC-EC	WM-S-ECM
Interrupteur ON-OFF	✓	✓	✓	✓	✓	✓
Contrôle thermostatique simultané pour 1 vanne (été) et pour la résistance électrique (hiver) (en hiver fonctionnement de la résistance électrique uniquement)		✓	✓	✓		
Commutateur manuel 3 vitesses ou automatique avec variation en continu	✓	✓	✓	✓	✓	✓
Commutateur été/hiver	✓	✓	✓	✓	✓	✓
Variation en continu de la vitesse en fonction de la différence entre la température réelle et la consigne (position Auto du commutateur)	✓	✓	✓	✓	✓	✓
Commutateur saisonnier à distance ou automatique avec change-over installé sur le tube (fermé = été, ouvert = hiver) ^(*)			✓	✓		
Thermostat de régulation du ventilateur (ON-OFF)	✓	✓	✓	✓	✓	✓
Thermostat de régulation pour 1 vanne (2 tubes)	✓	✓	✓	✓	✓	✓
Thermostat de régulation pour 2 vannes (4 tubes)	✓	✓	✓	✓	✓	✓
Thermostat de régulation T.O.R. à action simultanée sur la (ou les) vanne(s) et la ventilation	✓	✓	✓	✓	✓	✓
Contrôle thermostatique du ventilateur et de la résistance électrique (sauf pour Crystal)		✓	✓	✓		
Application sonde limitation basse de soufflage (NTC) ^(*)	✓	✓	✓	✓	✓	✓

NOTE: les commandes WM-AU, T-MB2 et WM-503-AC-EC sont utilisables uniquement avec unité de puissance dédiée (voir catalogues techniques et/or tarif).

^(*) pour les commandes qui utilisent l'unité de puissance, vérifier sur le catalogue technique la disponibilité de la fonction.

Accessoires

pour Ventilo-convecteurs Carisma

Séries **CRC / CRC-ECM - CRT-ECM - CRR-ECM - CRSL / CRSL-ECM - CFF / CFF-ECM**
CCN / CCN-ECM

Tous les terminaux de la gamme Carisma, avec **moteur électrique à commutation asynchrone** ou avec **moteur à commutation électronique**, peuvent être fournis avec une **vaste gamme d'accessoires**, tels que, pour ne citer que les plus communs, de nombreuses typologies de vannes de régulation, de pieds d'appui robustes, de panneau de fermeture de la partie arrière pour une installation sur paroi vitrée, d'une résistance électrique supplémentaire, d'une pompe auxiliaire d'évacuation des condensats, d'un registre de prise d'air externe, des plénums de reprise et soufflage pour les équipements encastrables.

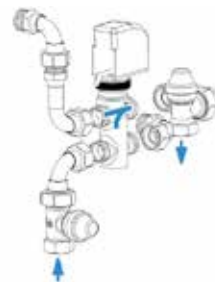


Accessoires		Identification					
		CRC CRC-ECM	CRT-ECM	CRR-ECM	CFF CFF-ECM	CRSL CRSL-ECM	CCN CCN-ECM
Vanne 3 voies pour batterie principale	VBP	✓	✓	✓		✓	✓
Vanne 3 voies pour batterie additionnelle	VBA	✓	✓			✓	✓
Vanne sans té de réglage pour batterie principale ou additionnelle	VS	✓	✓			✓	✓
Double kit vanne 3 voies pour l'émulation d'un système 4 tubes avec une batterie unique + kit de montage monté (toutes les tailles)	V3M4X2 V3S4X2	✓	✓			✓	✓
Vanne 2 voies pour batterie principale ou additionnelle	V2	✓	✓	✓	✓	✓	✓
Vanne 3 voies pour batterie principale et additionnelle	V3	✓	✓		✓	✓	✓
Vanne d'équilibrage 2 voies DN pour batterie principale ou additionnelle	V20 VBP V20 VBA	✓	✓			✓	✓
Kit résistance électrique BEL montée	BEL	✓	✓			✓	✓
Bac à condensats auxiliaire (pour versions verticales)	BSV	(MV-MVB-IV)	(MV-MVB-IV)	✓		✓	
Bac à condensats auxiliaire (pour versions horizontales)	BSO	(MO)	(MO)				✓
Bac à condensats auxiliaire (pour versions horizontales à encastrement)	BSI-C	(IO)	(IO)			✓	
Kit bac à condensats horizontal (pour versions à encastrement)	BSI-W				(CFF-IV)		
Pompe à condensats (pour versions verticales)	DRPV-C	(MV-MVB-IV)	(MV-MVB-IV)			✓	
Pompe à condensats (pour versions horizontales avec carrosserie d'habillage)	DRPO-C	(MO)	(MO)				
Pompe à condensats (pour versions horizontales à encastrement)	DRPI-C	(IO)	(IO)			✓	
Sortie de condensats SCR en PVC rigide montage rapide	SCR	✓	✓			✓	✓
Jeu de pieds	PAP	✓	✓	✓	✓		
Grille d'aspiration	GAP	✓	✓				
Kit pour aspiration frontale (pour versions à encastrement)	KAF	(IV-IO)	(IV-IO)			✓	
Panneau postérieur de fermeture PCV (pour versions verticales)	PCV	(MV-MVB)	(MV-MVB)				
Panneau postérieur de fermeture PCO (pour versions horizontales)	PCO	(MO)	(MO)				
Volet de mélange pour prise d'air ext. (monté)	SAEM	(MV)	(MV)				
Volet de mélange pour prise d'air ext. (non monté)	SAE	(IV-IO)	(IV-IO)				
Moteur Belimo (pas pour ECM)	BESAE	(MV-IV-IO)					
Manchette rigide rectangulaire droite de reprise	FRD	(IV-IO)	(IV-IO)			✓	
Manchette rigide rectangulaire 90° de reprise	FR 90	(IV-IO)				✓	
Grille de reprise (ne peut être montée qu'avec gaine de reprise 90°)	GRAP	(IV-IO)				✓	
Grille de reprise (ne peut être montée qu'avec gaine de reprise droite)	GRAG	(IV-IO)	(IV-IO)			✓	
Manchette rigide rectangulaire droite de soufflage	FMD	(IV-IO)	(IV-IO)			✓	
Manchette rigide rectangulaire 90° de soufflage	FM 90	(IV-IO)				✓	
Grille de soufflage	BMA	(IV-IO)	(IV-IO)			✓	
Plénum de reprise avec piquages circulaires	PRC	(IV-IO)				✓	
Plénum de soufflage avec piquages circulaires	PMC	(IV-IO)				✓	
Grille de reprise avec filtre (ne peut être montée qu'avec gaine de reprise 90°)	GRAFP	(IV-IO)					
Grille de reprise avec filtre (ne peut être montée qu'avec gaine de reprise droite)	GRAFG	(IV-IO)					
Pompe d'évacuation des condensats montée	PCC						✓
Piquage d'air neuf	FRC	(IV-IO)					✓
Kit plénum pour encastrement horizontal	CHK	(IO)					
Plénum silencieux	BXS	(IV-IO)				✓	

VBP

Vanne pour batterie principale

Vanne 3 voies (ON-OFF), 230V et kit de montage avec té de réglage micrométrique.



VBA

Vanne pour batterie additionnelle

Vanne 3 voies (ON-OFF), 230V et kit de montage avec té de réglage micrométrique.

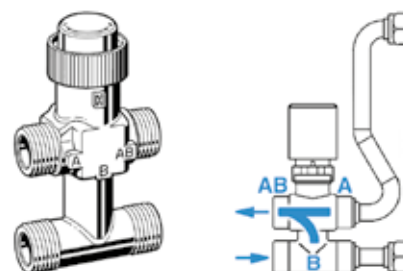


VS

Vanne sans té de réglage pour batterie principale ou additionnelle

(seulement pour les modèles à encastrer)

Vanne 3 voies (ON-OFF), 230V et kit de montage. Vannes avec raccordement à joint plat.



V3M4X2
(montée)

Kit double vannes 3 voies pour l'émulation d'un système 4 tubes avec une batterie

V3S4X2
(à monter)

Le kit se compose de :

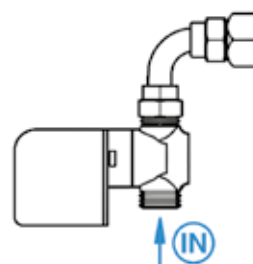
- 2 vannes 3 voies spéciales
- 2 actionneurs ON/OFF 230V
- kit tubes isolés
- coquille d'isolation externe des vannes
- vanne extérieure.



V2

Vanne pour batterie principale et batterie additionnelle

Vanne 2 voies (ON-OFF)



V20VBP **Vannes d'équilibrage indépendantes de la pression de l'installation pour batterie principale**

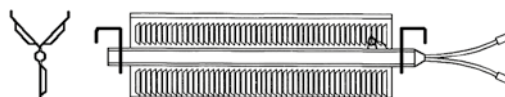
V20VBA **Vannes d'équilibrage indépendantes de la pression de l'installation pour batterie additionnelle**

V2DBP **Vannes d'équilibrage indépendantes de la pression de l'installation pour batterie principale**

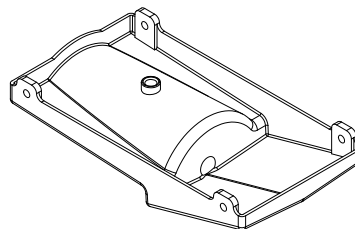
V2DFBA **Vannes d'équilibrage indépendantes de la pression de l'installation pour batterie additionnelle**

BEL **Batterie électrique**
(non compatible avec le filtre Crystall)

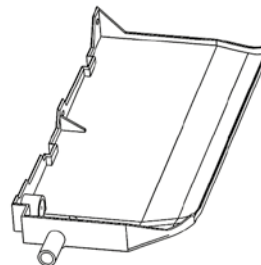
MONOPHASE 230V
Avec thermostat de sécurité et relais de commande.



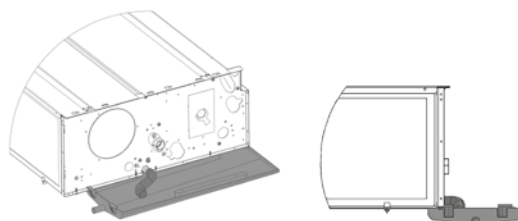
BSV **Bac auxiliaire de condensats**
(pour version verticale)



BSO **Bac auxiliaire de condensats**
(pour version horizontale MO)



BSI-C **Bac auxiliaire de condensats**
(pour version horizontale IO)



DRPV-C **Pompe à condensats**
(pour version verticale)



DRPO-C **Pompe à condensats**
DRPI-C (pour version horizontale)



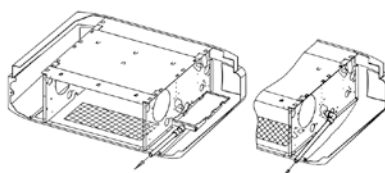
DRPO-C



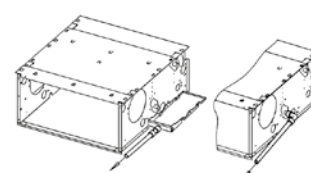
DRPI-C

SCR **Évacuation des condensats avec un tube en plastique rigide équipé d'un raccord rapide**

Favorise l'évacuation en évitant la formation d'un point bas.

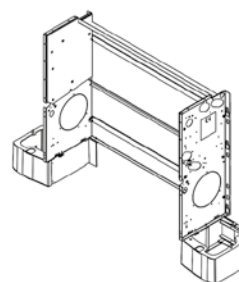


CRC / CRC- ECM
CRT-ECM



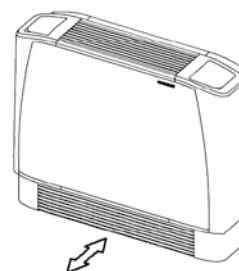
CRSL / CRSL- ECM
CCN / CCN-ECM

PAP **Pieds de supportage**



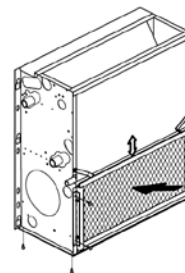
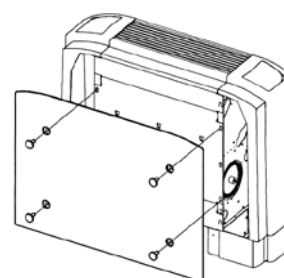
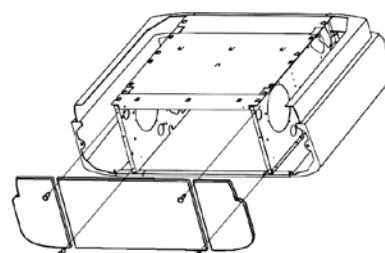
GAP **Grille inférieure de prise d'air en aluminium**

À associer avec pieds PAP.

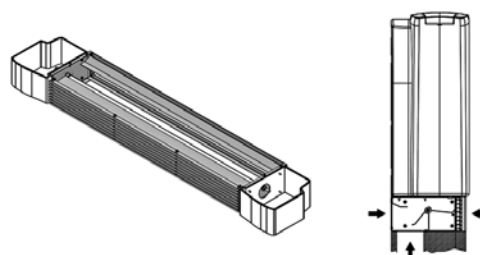


KAF Kit pour aspiration frontale

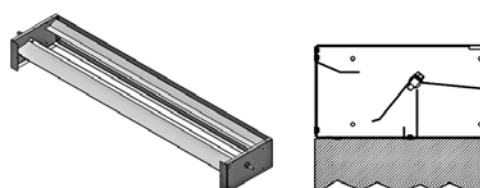
Panneau inférieur et supports pour filtre.

**PCV Panneau postérieur de fermeture**
(pour version verticale)**PCO Panneau postérieur de fermeture**
(pour version horizontale)**SAEM Volet de mélange pour prise d'air extérieur**

Monté sur l'appareil avec les pieds et la grille de prise d'air inclus.
Exécution motorisée sur demande.

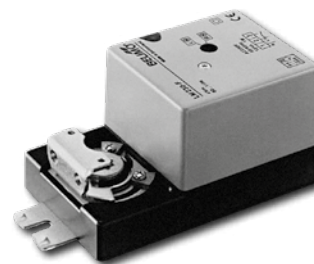
**SAE Volet de mélange pour prise d'air extérieur**

Non monté.
Exécution motorisée sur demande.



BESAE Moteur Belimo
(incompatible avec les ECM)

Monté sur le volet motorisé SAE.
(À utiliser seulement avec les commandes "IAQ"
pour le filtre Crystall)



FRD Raccord droit de reprise

Possibilité d'assemblage avec la grille de reprise
GRAG.
En acier galvanisé.



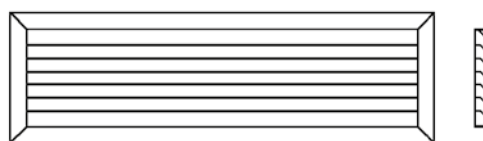
FR 90 Raccord de reprise à 90°

Possibilité d'assemblage avec la grille de reprise
GRAP.
En acier galvanisé.



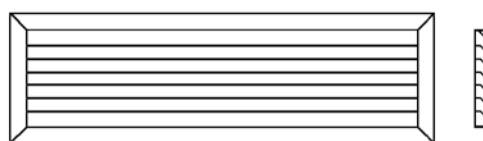
GRAP Grille de reprise

À associer au raccord de reprise à 90° FR 90.
En aluminium anodisé.



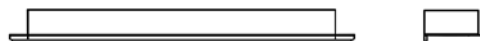
GRAG Grille de reprise

À associer au raccord droit de reprise FRD.
En aluminium anodisé.

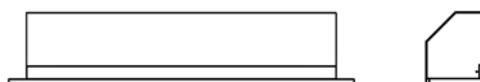


FMD Raccord droit de soufflage

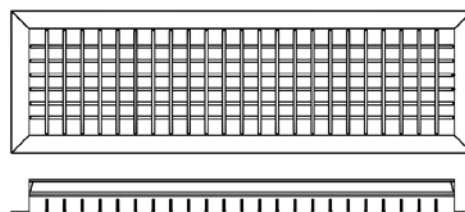
En acier galvanisé.

**FM 90 Raccord de soufflage à 90°**

En acier galvanisé, avec isolation en polyéthylène.

**BMA Grille de soufflage**

A double déflexion, à associer au raccord droit de soufflage FMD ou au raccord de soufflage à 90° FM 90.
En aluminium anodisé.

**PRC Plénum de reprise avec sorties circulaires**

Constitué d'un caisson en tôle d'acier galvanisé, avec isolation phonique interne par une couche de polyéthylène.



Il est équipé de piquages circulaires qui permettent le raccordement de gaines souples pour la reprise de l'air.

PMC Plénum de soufflage avec sorties circulaires

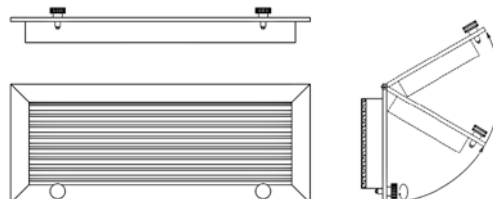
Constitué d'un caisson en tôle d'acier galvanisé, avec isolation phonique interne par une couche de polyéthylène.



Il est équipé de piquages circulaires qui permettent le raccordement de gaines souples pour le soufflage de l'air.

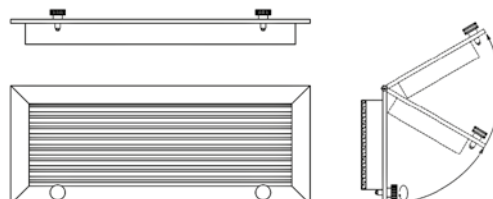
GRAFP Grille de reprise avec filtre

À associer au raccord de reprise à 90° FR 90.
En aluminium anodisé.

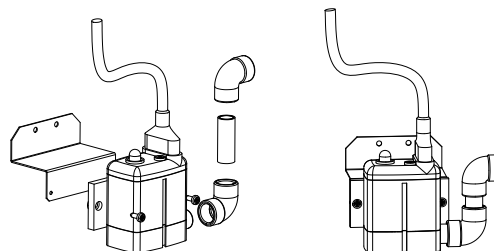


GRAFG Grille de reprise avec filtre

À associer au raccord droit de reprise FRD.
En aluminium anodisé.

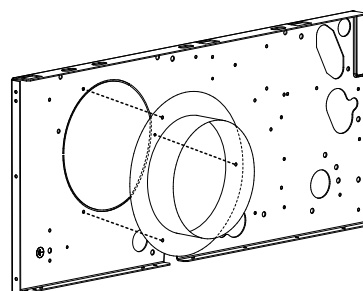


PCC Pompe d'évacuation des condensats



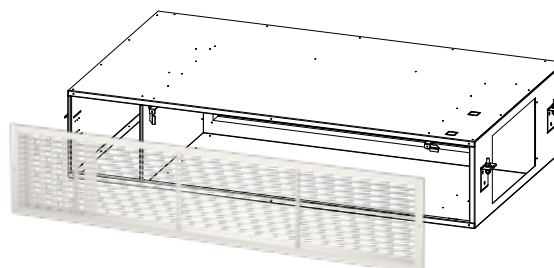
FRC Piquage d'air neuf

Diamètre 98 ou 122 mm.
Non monté.



CHK Kit plénum (pour reprise et soufflage frontal de l'air)

Pour encastrement horizontal.

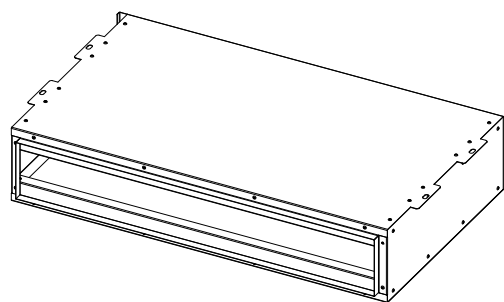


BXS

Plénum silencieux

(CRC/CRC-ECM pour versions IV-IO uniquement et pour versions CRSL / CRSL-ECM)

Composé d'une tôle d'acier galvanisé, revêtu à l'intérieur d'un matelas en laine de verre renforcée des deux côtés avec un revêtement en verre noir.



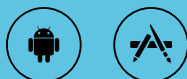


A company of Arbonia Group
ARBONIA ▲

Suivez-nous sous



Sabiana app



SABIANA SPA FRANCE

129 Bât A, Chemin Moulin Carron - 69130 ECULLY

T +33 04 37 49 02 73

F +33 04 37 49 02 74

info@sabiana.fr

www.sabiana.fr