

Ventilconvettori

Catalogo Comandi



CB-AUT



WM-AU



T-MB2



PSM-DI



Sabianet

SabWeb



SOMMARIO

Introduzione	p. 4
Comandi per ventilconvettori con motore elettrico asincrono	p. 6
Comandi per ventilconvettori con motore elettronico ed inverter	p. 14
Unità di potenza e selettori per comandi elettronici	p. 17
Accessori per comandi elettronici	p. 19
Comandi ed unità di controllo e regolazione serie MB - serie Carisma	p. 21
Comandi ed unità di controllo e regolazione serie MB - serie SkyStar	p. 25
Comandi ed unità di controllo e regolazione serie MB	p. 29
Software Sabianet	p. 31
Accessori per serie MB e Sabianet	p. 35
Sistema bus KNX	p. 36

Per i dettagli tecnici fare riferimento al manuale d'installazione, uso e manutenzione.

Le descrizioni ed illustrazioni fornite nella presente pubblicazione si intendono non impegnative: Sabiana si riserva perciò il diritto, ferme restando le caratteristiche essenziali dei tipi descritti ed illustrati, di apportare, in qualunque momento, senza impegnarsi ad aggiornare tempestivamente questa pubblicazione, le eventuali modifiche che essa ritenesse convenienti per scopo di miglioramento o per qualsiasi esigenza di carattere costruttivo o commerciale.

INTRODUZIONE

INTRODUZIONE

Comandi elettronici utilizzabili con le seguenti serie di ventilconvettori con motore elettrico asincrono e con motore elettronico ed inverter.

Ventilconvettori Carisma

Serie CRC con motore asincrono e ventilatore centrifugo

Serie CRC-ECM con motore elettronico e ventilatore centrifugo

Serie CRT-ECM con motore elettronico e ventilatore tangenziale

Serie CRR-ECM con motore elettronico e ventilatore tangenziale



Ventilconvettore Carisma Serie MVI

con motore asincrono e ventilatore centrifugo



Ventilconvettori Fly

Serie CVP con motore asincrono

Serie CVP-ECM con motore elettronico



Ventilconvettori canalizzabili Carisma

Serie CRSL con motore asincrono e ventilatore centrifugo

Serie CRSL-ECM con motore elettronico e ventilatore centrifugo



Ventilconvettori Cassette SkyStar

Serie SK con motore asincrono
 Serie SK-ECM con motore elettronico
 Serie SK-Jumbo-ECM con motore elettronico



Ventilconvettori Cassette ad una via Carisma Coanda

Serie CCN / CCN-H con motore asincrono e ventilatore centrifugo
 Serie CCN-ECM / CCN-ECM-H con motore elettronico e ventilatore centrifugo



COMANDI PER VENTILCONVETTORI CON MOTORE ELETTRICO ASINCRONO

Per la serie Carisma e SkyStar la temperatura ambiente può essere controllata attraverso l'utilizzo di termostati elettronici con differenti soluzioni in funzione delle esigenze di ogni ambiente; la gamma di comandi infatti comprende versioni per il controllo manuale o automatico della ventilazione, gestione delle valvole acqua o di una resistenza elettrica,

commutazione estate/inverno manuale/centralizzata/automatica.

Grazie alle unità di potenza e ai selettori riceventi è anche possibile controllare più unità con lo stesso termostato.

Di seguito vengono descritti tutti i comandi per le versioni con motore asincrono.

Comandi elettronici a bordo per Carisma CRC

Solo per unità Carisma MV e MO-MVB.

I comandi a bordo sono destinati esclusivamente all'utilizzo con unità Sabiana.

Norma di riferimento: EN 60335-2-40.

Comando CB

Utilizzabile con la serie: CRC

Sigla	Codice
CB	9066300

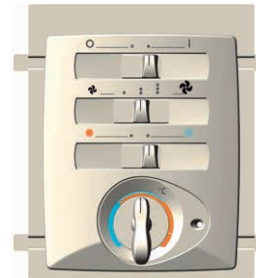


- ON/OFF generale del comando
- Commutazione manuale delle tre velocità del ventilatore, senza controllo termostatico
- Possibilità di applicazione della sonda di minima TMM

Comando CB-T

Utilizzabile con la serie: CRC

Sigla	Codice
CB-T	9066301



- ON/OFF generale del comando
- Commutazione manuale delle tre velocità del ventilatore
- Commutazione manuale del ciclo stagionale (EST-INV)
- Termostatazione (ON-OFF) del ventilatore
- Termostatazione (ON-OFF) della/e valvola/e acqua
- Possibilità di applicazione della sonda di minima TMM
- Possibilità di controllo termostatico di una valvola (ON-OFF) sull'acqua fredda (raffrescamento) e di un gruppo riscaldante con resistenza elettrica BEL nel caso non sia prevista l'alimentazione con acqua calda in inverno (in caso contrario utilizzare il comando CB-R-IAQ con interruttore per la resistenza)
- Presenza LED di segnalazione funzionamento termostato.

Potenza assorbita comando: 1,5 VA

Comando CB-C

Utilizzabile con la serie: CRC

Sigla	Codice
CB-C	9066302



- ON/OFF generale del comando
- Commutazione manuale delle tre velocità del ventilatore
- Commutazione Estate/Inverno centralizzata o automatica
- Termostatazione (ON-OFF) del ventilatore
- Termostatazione (ON-OFF) della/e valvola/e acqua
- Possibilità di applicazione della sonda di minima TME
- Possibilità di controllo termostatico di una valvola (ON-OFF) sull'acqua fredda (raffrescamento) e di un gruppo riscaldante con resistenza elettrica BEL nel caso non sia prevista l'alimentazione con acqua calda in inverno (in caso contrario utilizzare il comando CB-R-IAQ con interruttore per la resistenza)
- Presenza LED di segnalazione funzionamento termostato

Potenza assorbita comando: 1,5 VA

Comando CB-AUT

Utilizzabile con la serie: CRC

Sigla	Codice
CB-AUT	9066318



- ON/OFF generale del comando
- Commutazione manuale o automatica delle tre velocità del ventilatore
- Commutazione Estate/Inverno manuale, centralizzata o automatica
- Termostatazione con cambio automatico delle tre velocità del ventilatore e arresto al raggiungimento del SET POINT
- Termostatazione (ON-OFF) della/e valvola/e acqua
- Termostatazione (ON-OFF) sulle valvole e sul motore contemporaneamente
- Possibilità di applicazione della sonda di minima NTC
- Possibilità di controllo termostatico di una valvola (ON-OFF) sull'acqua fredda (raffrescamento) e di un gruppo riscaldante con resistenza elettrica BEL nel caso non sia prevista l'alimentazione con acqua calda in inverno (in caso contrario utilizzare il comando CB-AUT-IAQ con interruttore per la resistenza)
- Presenza LED di segnalazione funzionamento termostato

N.B.: negli impianti a 4 tubi, con generatori del fluido termico caldo e freddo sempre in funzione, con questo comando è possibile realizzare il cambio del ciclo stagionale (EST-INV) in modo automatico sullo scostamento della temperatura ambiente rispetto a quella fissata con il termostato: (-1 °C = INVERNO, +1 °C = ESTATE, ZONA MORTA 2 °C) agendo in tal modo alternativamente sulle due elettrovalvole di acqua calda e fredda

Potenza assorbita comando: 1,5 VA

COMANDI PER VENTILCONVETTORI CON MOTORE ELETTRICO ASINCRONO

Comandi elettronici a bordo per Carisma CRC con filtro Crystall o eventuale batteria elettrica

Solo per unità Carisma MV-MO-MVB.

I comandi a bordo sono destinati esclusivamente all'utilizzo con unità Sabiana.

Norma di riferimento: EN 60335-2-40.

Comando CB-IAQ

Utilizzabile con la serie: CRC

Sigla	Codice
CB-IAQ	9066305



- ON/OFF generale del comando
- Commutazione manuale delle tre velocità del ventilatore
- Interruttore accensione filtro elettronico
- Senza controllo termostatico
- Possibilità di applicazione della sonda di minima TMM

Comando CB-R-IAQ

Utilizzabile con la serie: CRC

Sigla	Codice
CB-R-IAQ	9066306



- ON/OFF generale del comando
- Commutazione manuale delle tre velocità del ventilatore
- Commutazione Estate/Inverno manuale, centralizzata o automatica
- Interruttore accensione filtro (o eventuale batteria elettrica)
- Termostatazione (ON-OFF) del ventilatore
- Termostatazione (ON-OFF) della/e valvola/e acqua
- Possibilità di applicazione della sonda di minima TME
- Possibilità di controllo termostatico delle valvole e di un gruppo riscaldante con resistenza elettrica BEL utilizzando l'interruttore accensione filtro elettronico (solo per apparecchi senza filtro elettronico)
- Presenza LED di segnalazione funzionamento termostato

Potenza assorbita comando: 1,5 VA

Comando CB-AUT-IAQ

Utilizzabile con la serie: CRC

Sigla	Codice
CB-AUT-IAQ	9066322



- ON/OFF generale del comando
- Commutazione manuale o automatica delle tre velocità del ventilatore
- Commutazione Estate/Inverno manuale, centralizzata o automatica
- Interruttore accensione filtro (o eventuale batteria elettrica)
- Termostatazione con cambio automatico delle tre velocità del ventilatore e arresto al raggiungimento del SET POINT con arresto anche del filtro
- Termostatazione (ON-OFF) della/e valvola/e acqua
- Possibilità di applicazione della sonda di minima NTC
- Possibilità di controllo termostatico sulle valvole e sulla resistenza elettrica gestibile come elemento riscaldante principale o quale elemento di integrazione
- Presenza LED di segnalazione funzionamento termostato

N.B.: negli impianti a 4 tubi, con generatori del fluido termico caldo e freddo sempre in funzione, con questo comando è possibile realizzare il cambio del ciclo stagionale (EST-INV) in modo automatico sullo scostamento della temperatura ambiente rispetto a quella fissata con il termostato: (-1 °C = INVERNO, +1 °C = ESTATE, ZONA MORTA 2 °C) agendo in tal modo alternativamente sulle due elettrovalvole di acqua calda e fredda.

Potenza assorbita comando: 1,5 VA

Comandi elettronici a parete per Carisma e Cassette

I comandi a parete sono conformi alla norma CEI EN 60730.

Comando WM-3V

Utilizzabile con le serie: CRC, CRSL, SK, CCN, CVP, MVI

Sigla	Codice
WM-3V	9066642



- ON/OFF generale del comando
- Commutazione manuale delle tre velocità del ventilatore, senza controllo termostatico
- Non controlla le valvole
- Possibilità di applicazione della sonda di minima TMM

Dimensioni: 75x75x30 mm

Comando WM-T

Utilizzabile con le serie: CRC, CRSL, SK, CCN, CVP, MVI

Sigla	Codice
WM-T	9066630



- ON/OFF generale del comando
- Commutazione manuale delle tre velocità del ventilatore
- Commutazione manuale del ciclo stagionale (EST-INV)
- Termostatazione (ON-OFF) del ventilatore
- Termostatazione (ON-OFF) della/e valvola/e acqua
- Possibilità di applicazione della sonda di minima TMM
- Possibilità di controllo termostatico di una valvola (ON-OFF) sull'acqua fredda (raffrescamento) e di un gruppo riscaldante con resistenza elettrica BEL nel caso non sia prevista l'alimentazione con acqua calda in inverno (in caso contrario utilizzare il comando WM-TQR con interruttore per la resistenza)
- Presenza LED di segnalazione funzionamento termostato

Potenza assorbita comando: 0,25 VA

Dimensioni: 135x86x31 mm

Comando WM-TQR

Utilizzabile con le serie: CRC, CRSL, SK, CCN, CVP, MVI

Sigla	Codice
WM-TQR	9066631



- ON/OFF generale del comando
- Commutazione manuale delle tre velocità del ventilatore
- Commutazione Estate/Inverno manuale, centralizzata o automatica
- Interruttore accensione filtro (o eventuale batteria elettrica)
- Termostatazione (ON-OFF) del ventilatore
- Termostatazione (ON-OFF) della/e valvola/e acqua
- Termostatazione (ON-OFF) sulle valvole e sul motore contemporaneamente
- Possibilità di applicazione della sonda di minima NTC
- Possibilità di controllo termostatico sulle valvole e sulla resistenza elettrica gestibile come elemento riscaldante principale o quale elemento di integrazione
- Funzione risparmio energetico
- Presenza LED di segnalazione funzionamento termostato

Potenza assorbita comando: 1 VA

Dimensioni: 135x86x31 mm

COMANDI PER VENTILCONVETTORI CON MOTORE ELETTRICO ASINCRONO

Comandi WM-AU

Utilizzabile con le serie: CRC, CRSL, SK, CCN

Sigla	Codice
WM-AU	9066632



Il comando deve essere abbinato obbligatoriamente con l'unità di potenza UPM-AU (montata a bordo) o con l'unità di potenza UP-AU (consegnata separatamente).

- ON/OFF generale del comando
- Commutazione manuale o automatica delle tre velocità del ventilatore
- Commutazione Estate/Inverno manuale, centralizzata o automatica
- Tasto selezione modalità Estate/Inverno/Ventilazione/Automatico
- Interruttore accensione filtro (o eventuale batteria elettrica)
- Termostatazione (ON-OFF) del ventilatore e della/e valvola/e acqua
- Termostatazione (ON-OFF) sulle valvole e sul motore contemporaneamente
- Possibilità di utilizzo della sonda di minima NTC montata sull'unità di potenza
- Possibilità di controllo termostatico sulle valvole e sulla resistenza elettrica gestibile come elemento riscaldante principale o quale elemento di integrazione
- Funzione risparmio energetico
- Presenza LED di segnalazione funzionamento termostato

N.B.: negli impianti a 4 tubi, con generatori del fluido termico caldo e freddo sempre in funzione, con questo comando è possibile realizzare il cambio del ciclo stagionale (EST-INV) in modo automatico sullo scostamento della temperatura ambiente rispetto a quella fissata con il termostato: (-1 °C = INVERNO, +1 °C = ESTATE, ZONA MORTA 2 °C) agendo in tal modo alternativamente sulle due elettrovalvole di acqua calda e fredda.

Potenza assorbita comando: vedi unità di potenza UP-AU

Dimensioni: 135x86x24 mm

Comando T-MB2

Utilizzabile con le serie: CRC, CRSL, SK, CCN

Sigla	Codice
T-MB2	9066994E



Il comando deve essere abbinato obbligatoriamente con l'unità di potenza UPM-AU (montata a bordo) o con l'unità di potenza UP-AU (consegnata separatamente).

Comando con display TFT 2,4" grafico a colori da installazione a parete, dotato di modulo WiFi e BLE per la gestione tramite APP Sabiana dell'unità collegata.

Le principali funzioni sono:

- Controllo tramite tastiera o tramite App Sabiana WiFi
- Controllo di una singola unità o di più unità in modalità Master/Slave
- ON/OFF generale del comando
- Impostazione modalità di funzionamento
- Impostazione del setpoint o variazione del set impostato da supervisione (± 3 °C del set)
- Sensore interno temperatura ambiente che può essere definito come prioritario rispetto al sensore montato sull'unità
- Regolazione della velocità del ventilatore
- Programmazione giornaliera/settimanale avanzata con 3 programmi settimanali preimpostabili
- Visualizzazione e modifica dei parametri di funzionamento dell'unità, diagnostica allarmi e info sull'unità (i parametri visualizzabili dipendono dal modello di scheda di controllo a cui il T-MB2 è collegato)
- Abilitazione/disabilitazione visualizzazione temperatura ambiente
- Gestione filtro elettrostatico
- Possibilità di utilizzo della sonda T1 come sonda aria (montata sull'unità di potenza)

Potenza assorbita comando: vedi unità di potenza UP-AU

Dimensioni: 115x72x20 mm

Comando WM-503-AC-EC

Utilizzabile con le serie: CRC, CRSL, SK, CCN

Sigla	Codice
WM-503-AC-EC	9066686



Il comando deve essere abbinato obbligatoriamente con l'unità di potenza UP-503-AC-EC (consegnata separatamente).

Il comando WM-503-AC-EC consente di regolare la temperatura ambiente sia in riscaldamento che in raffrescamento ed è in grado di pilotare una o due valvole e di comandare fan coil con motore asincrono o fan coil con motore elettronico ECM.

Il comando WM-503-AC-EC è stato studiato per essere inserito all'interno di una scatola a muro 503.

Facile da usare, è equipaggiato di un ampio ed efficiente LCD retroilluminato con 4 tasti.

Il termostato è adattabile a tutte le placche in commercio grazie al kit composto da: cover colorate (bianco, silver ed antracite), telai e adattatori.

- Controllo del motore a tre velocità (manuale o automatico) per le versioni asincrone
- Controllo del motore EC con segnale 0-10V per le versioni ECM
- Alimentazione da UP-503-AC-EC attraverso il cavo bipolare
- Ingresso sonda aria ripresa/acqua/change over
- Ingresso digitale ON/OFF / riduzione SET / EST-INV remoto
- Interfaccia utente a LCD retroilluminato con 4 tasti
- Controllo dei ventilconvettori a 2 e 4 tubi
- Funzione blocco tasti

Potenza assorbita comando: vedi unità di potenza UP-503-AC-EC

Dimensioni: 68x52.2x(sporgenza muro=12) mm

Comando T2T

Utilizzabile con le serie: CRC, CRSL, SK, CCN, CVP, MVI

Sigla	Codice
T2T	9060174



Solo per impianti a 2 tubi.

- ON/OFF generale del comando
- Commutazione manuale delle tre velocità del ventilatore
- Commutazione manuale del ciclo stagionale (EST-INV)
- Termostatazione del ventilatore
- Termostatazione sulla valvola e funzionamento continuo del ventilatore
- Termostatazione contemporanea della valvola e del ventilatore
- Non utilizzabile con selettore di velocità (master-slave)

Potenza assorbita comando: 1,5 VA

Dimensioni: 128x75x25 mm

COMANDI PER VENTILCONVETTORI CON MOTORE ELETTRONICO ED INVERTER

Per la serie Carisma e SkyStar la temperatura ambiente può essere controllata attraverso l'utilizzo di termostati elettronici con differenti soluzioni in funzione delle esigenze di ogni ambiente; la gamma di comandi infatti comprende versioni per il controllo manuale o automatico della ventilazione, gestione delle valvole acqua o di una resistenza elettrica,

commutazione estate/inverno manuale/centralizzata/automatica.

Grazie alle unità di potenza e ai selettori riceventi è anche possibile controllare più unità con lo stesso termostato.

Di seguito vengono descritti tutti i comandi per le versioni con motore elettronico ed inverter.

Comandi elettronici a bordo per Carisma -ECM

I comandi a bordo sono destinati esclusivamente all'utilizzo con unità Sabiana.

Norma di riferimento: EN 60335-2-40.

Comando CB-T-ECM

Utilizzabile con le serie: CRC-ECM, CRT-ECM, CRR-ECM

Sigla	Codice
CB-T-ECM	9066320



- ON/OFF generale del comando
- Commutazione manuale delle tre velocità del ventilatore o automatica con variazione continua
- Commutazione manuale del ciclo stagionale (EST-INV)
- Variazione continua della velocità in funzione dello scostamento fra set e temperatura rilevata (posizione Auto del commutatore)
- Termostatazione (ON-OFF) del ventilatore
- Termostatazione (ON-OFF) della/e valvola/e acqua
- Termostatazione (ON-OFF) sulle valvole e sul motore contemporaneamente
- Possibilità di applicazione della sonda di minima NTC
- Presenza LED di segnalazione funzionamento termostato

Potenza assorbita comando: 1,5 VA

Comando CB-T-ECM-IAQ

Utilizzabile con le serie: CRC-ECM, CRT-ECM, CRR-ECM

Sigla	Codice
CB-T-ECM-IAQ	9066308



- ON/OFF generale del comando
- Commutazione manuale delle tre velocità del ventilatore o automatica con variazione continua
- Commutazione Estate/Inverno manuale, centralizzata o automatica
- Variazione continua della velocità in funzione dello scostamento fra Set e temperatura rilevata (posizione Auto del commutatore)
- Interruttore accensione filtro elettronico (o eventuale resistenza elettrica)
- Termostatazione con cambio automatico delle tre velocità del ventilatore e arresto al raggiungimento del SET POINT con arresto anche del filtro
- Termostatazione (ON-OFF) del ventilatore
- Termostatazione (ON-OFF) della/e valvola/e acqua
- Termostatazione (ON-OFF) sulle valvole e sul motore contemporaneamente
- Possibilità di applicazione della sonda di minima NTC
- Presenza LED di segnalazione funzionamento termostato

Potenza assorbita comando: 1,5 VA

Comandi elettronici a parete per Carisma e Cassette

I comandi a parete sono conformi alla norma CEI EN 60730.

Comandi WM-AU

Utilizzabile con le serie: CRC-ECM, CRT-ECM, CRR-ECM, CRSL-ECM, SK-ECM, CCN-ECM

Sigla	Codice
WM-AU	9066632



Il comando deve essere abbinato obbligatoriamente con l'unità di potenza UPM-AU (montata a bordo) o con l'unità di potenza UP-AU (consegnata separatamente).

- ON/OFF generale del comando
- Commutazione manuale o automatica delle tre velocità del ventilatore
- Commutazione Estate/Inverno manuale, centralizzata o automatica
- Tasto selezione modalità Estate/Inverno/Ventilazione/Automatico
- Interruttore accensione filtro (o eventuale batteria elettrica)
- Termostatazione (ON-OFF) del ventilatore e della/e valvola/e acqua
- Termostatazione (ON-OFF) sulle valvole e sul motore contemporaneamente
- Possibilità di utilizzo della sonda di minima NTC montata sull'unità di potenza
- Possibilità di controllo termostatico sulle valvole e sulla resistenza elettrica gestibile come elemento riscaldante principale o quale elemento di integrazione
- Funzione risparmio energetico
- Presenza LED di segnalazione funzionamento termostato

N.B.: negli impianti a 4 tubi, con generatori del fluido termico caldo e freddo sempre in funzione, con questo comando è possibile realizzare il cambio del ciclo stagionale (EST-INV) in modo automatico sullo scostamento della temperatura ambiente rispetto a quella fissata con il termostato: (-1 °C = INVERNO, +1 °C = ESTATE, ZONA MORTA 2 °C) agendo in tal modo alternativamente sulle due elettrovalvole di acqua calda e fredda.

Potenza assorbita comando: vedi unità di potenza UP-AU

Dimensioni: 135x86x24 mm

Comando T-MB2

Utilizzabile con le serie: CRC-ECM, CRT-ECM, CRR-ECM, CRSL-ECM, SK-ECM, CCN-ECM

Sigla	Codice
T-MB2	9066994E



Il comando deve essere abbinato obbligatoriamente con l'unità di potenza UPM-AU (montata a bordo) o con l'unità di potenza UP-AU (consegnata separatamente).

Comando con display TFT 2,4" grafico a colori da installazione a parete, dotato di modulo WiFi e BLE per la gestione tramite APP Sabiana dell'unità collegata.

Le principali funzioni sono:

- Controllo tramite tastiera o tramite App Sabiana WiFi
- Controllo di una singola unità o di più unità in modalità Master/Slave
- ON/OFF generale del comando
- Impostazione modalità di funzionamento
- Impostazione del setpoint o variazione del set impostato da supervisione (± 3 °C del set)
- Sensore interno temperatura ambiente che può essere definito come prioritario rispetto al sensore montato sull'unità
- Regolazione della velocità del ventilatore
- Programmazione giornaliera/settimanale avanzata con 3 programmi settimanali preimpostabili
- Visualizzazione e modifica dei parametri di funzionamento dell'unità, diagnostica allarmi e info sull'unità (i parametri visualizzabili dipendono dal modello di scheda di controllo a cui il T-MB2 è collegato)
- Abilitazione/disabilitazione visualizzazione temperatura ambiente
- Gestione filtro elettrostatico
- Possibilità di utilizzo della sonda T1 come sonda aria (montata sull'unità di potenza)

Potenza assorbita comando: vedi unità di potenza UP-AU

Dimensioni: 115x72x20 mm

Comando WM-503-AC-EC

Utilizzabile con le serie: CRC-ECM, CRT-ECM, CRR-ECM, CRSL-ECM, SK-ECM, CCN-ECM

Sigla	Codice
WM-503-AC-EC	9066686



Il comando deve essere abbinato obbligatoriamente con l'unità di potenza UP-503-AC-EC (consegnata separatamente).

Il comando WM-503-AC-EC consente di regolare la temperatura ambiente sia in riscaldamento che in raffrescamento ed è in grado di pilotare una o due valvole e di comandare fan coil con motore asincrono o fan coil con motore elettronico ECM.

Il comando WM-503-AC-EC è stato studiato per essere inserito all'interno di una scatola a muro 503.

Facile da usare, è equipaggiato di un ampio ed efficiente LCD retroilluminato con 4 tasti.

Il termostato è adattabile a tutte le placche in commercio grazie al kit composto da: cover colorate (bianco, silver ed antracite), telai e adattatori.

- Controllo del motore a tre velocità (manuale o automatico) per le versioni asincrone
- Controllo del motore EC con segnale 0-10V per le versioni ECM
- Alimentazione da UP-503-AC-EC attraverso il cavo bipolare
- Ingresso sonda aria ripresa/acqua/change over
- Ingresso digitale ON/OFF / riduzione SET / EST-INV remoto
- Interfaccia utente a LCD retroilluminato con 4 tasti
- Controllo dei ventilconvettori a 2 e 4 tubi
- Funzione blocco tasti

Potenza assorbita comando: vedi unità di potenza UP-503-AC-EC

Dimensioni: 68x52.2x(sporgenza muro=12) mm

Comando WM-S-ECM

Utilizzabile con le serie: CRC-ECM, CRT-ECM, CRR-ECM, CRSL-ECM, SK-ECM, CCN-ECM, CVP-ECM-A

Sigla	Codice
WM-S-ECM	9066644



Comando 0-10V con display adatto ad installazione a parete oppure sopra ad una scatola a muro 503.

- ON/OFF generale del comando
- Commutazione manuale delle tre velocità del ventilatore o automatica con variazione continua
- Commutazione Estate/Inverno manuale
- Tasto selezione modalità Estate/Inverno/Ventilazione/Automatico
- Termostatazione (ON-OFF) del ventilatore
- Termostatazione (ON-OFF) della/e valvola/e acqua
- Termostatazione (ON-OFF) sulle valvole e sul motore contemporaneamente
- Possibilità di applicazione della sonda di minima NTC

Potenza assorbita comando: 1,2 VA

Dimensioni: 132x87x23,6 mm

UNITÀ DI POTENZA E SELETTORI PER COMANDI ELETTRONICI

Unità di potenza UPM-AU / UP-AU

per comandi WM-AU e T-MB2

Utilizzabile con le serie: CRC, CRC-ECM, CRT-ECM, CRR-ECM, CRSL, CRSL-ECM, SK, SK-ECM, CCN, CCN-ECM

Sigla		Codice
UPM-AU	montata	9066641
UP-AU	non montata	9066640



Unità di potenza da installare sull'apparecchio terminale (interfaccia ventilconvettore).

- Comanda gli organi elettrici (ventilatore) ed elettroidraulici (valvole) del ventilconvettore
- È collegata alla rete elettrica
- Riceve l'informazione necessaria a comandare tali organi dal comando remoto
- Possibilità di applicazione della sonda NTC (accessorio) per funzione T1 che permette il controllo temperatura aria ripresa
- Possibilità di applicazione della sonda NTC (accessorio) per funzione T2 che controlla la commutazione stagionale (change-over)
- Possibilità di applicazione della sonda NTC (accessorio) per funzione T3 come sonda di minima temperatura acqua batteria
- Possibilità di controllo fino a 10 unità (1 master e 9 slaves)
- Max. lunghezza cavo della rete: 100 m
- Max. lunghezza cavo tra il comando e la prima unità collegata: 20 m

Potenza assorbita: 2,3 VA

Unità di potenza UP-503-AC-EC

per comando WM-503-AC-EC

Utilizzabile con le serie: CRC, CRC-ECM, CRT-ECM, CRR-ECM, CRSL, CRSL-ECM, SK, SK-ECM, CCN, CCN-ECM

Sigla	Codice
UP-503-AC-EC	9066687



Unità di potenza da installare sull'apparecchio terminale (interfaccia ventilconvettore).

- Riceve dal comando remoto WM-503-AC-EC le informazioni necessarie a comandare le valvole ed il motore del ventilconvettore
- Permette di collegare fino a max. 5 unità (1 master e 4 slaves)
- Deve essere collegata alla rete elettrica
- Massima lunghezza rete: 100 m
- Massima lunghezza cavo tra il comando e la prima unità di potenza connessa: 20 m

Potenza assorbita: 2 VA

Selettore di velocità ricevente SEL-CB

per comandi WM-T e WM-TQR

Utilizzabile con le serie: CRC

Sigla	Codice
SEL-CB	9066304



Per ventilconvettori serie CRC, versioni MV-MVB.

- Selettore di velocità ricevente.
- Consente di controllare, su segnale di un unico comando termostatico, più ventilconvettori (max. 8) contemporaneamente (un selettore per ogni apparecchio).

UNITÀ DI POTENZA E SELETTORI PER COMANDI ELETTRONICI

Selettore di velocità ricevente SEL-CR

per comandi WM-T e WM-TQR

Utilizzabile con le serie: CRC, CRSL, MVI

Sigla	Codice
SEL-CR	9066311



Per ventilconvettori serie CRC, versioni MO-IV-IO.

- Selettore di velocità ricevente
- Consente di controllare, su segnale di un unico comando termostatico, più ventilconvettori (max. 8) contemporaneamente (un selettore per ogni apparecchio)

Selettore di velocità ricevente SEL2M

per comandi WM-T e WM-TQR

Utilizzabile con le serie: SK, CCN

Sigla	Codice
SEL2M	9079109



- Selettore di velocità ricevente
- Consente di controllare, su segnale di un unico comando termostatico, più ventilconvettori (max. 8) contemporaneamente (un selettore per ogni apparecchio)

Selettore di velocità ricevente SEL-CVP

per comandi WM-T e WM-TQR

Utilizzabile con le serie: CVP

Sigla	Codice
SEL-CVP	9025302



- Selettore di velocità ricevente
- Consente di controllare, su segnale di un unico comando termostatico, più ventilconvettori (max. 8) contemporaneamente (un selettore per ogni apparecchio)

ACCESSORI PER COMANDI ELETTRONICI

Sonda di minima TME

per comandi CB-C e CB-R-IAQ

Sigla	Codice
TME	3021091



- Da posizionare fra le alette della batteria di scambio termico
- Per il collegamento al comando, il cavo della sonda TME deve essere separato dai conduttori di potenza
- Arresta l'elettroventilatore quando la temperatura dell'acqua è inferiore ai 38 °C, e lo fa ripartire quando questa raggiunge i 42 °C

Sonda di minima TMM

per comandi CB, CB-T, CB-IAQ, WM-3V e WM-T

Sigla	Codice
TMM	9053048



- Da posizionare in contatto con il tubo di alimentazione
- Valido per apparecchi funzionanti unicamente in inverno
- Arresta l'elettroventilatore quando la temperatura dell'acqua è inferiore ai 30 °C, e lo fa ripartire quando questa raggiunge i 38 °C.

Sonda di minima NTC

per comandi CB-AUT, CB-T-ECM, CB-AUT-IAQ, CB-T-ECM-IAQ, WM-TQR, WM-S-ECM, WM-503-AC-EC ed unità di potenza UP-AU

Sigla	Codice
NTC	3021090



- Da posizionare fra le alette della batteria di scambio termico
- Per il collegamento al comando, il cavo della sonda NTC deve essere separato dai conduttori di potenza
- Arresta l'elettroventilatore quando la temperatura dell'acqua è inferiore ai 28 °C, e lo fa ripartire quando questa raggiunge i 33 °C

Utilizzabile come:

- funzione T1 che permette il controllo temperatura aria ripresa
- funzione T2 che controlla la commutazione stagionale (change-over)
- funzione T3 come sonda di minima temperatura acqua batteria

Change-over CH 15-25

per comandi CB-C, CB-R-IAQ, CB-T-ECM-IAQ e WM-TQR

Sigla	Codice
CH 15-25	9053049

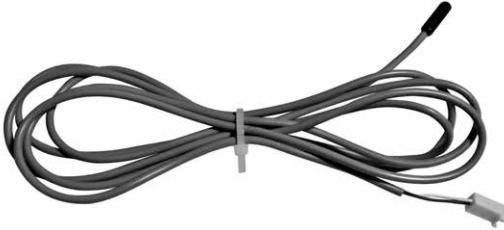


- Cambio stagionale automatico da posizionare in contatto con il tubo di alimentazione
- Solamente per impianti a due tubi (non utilizzabile con la valvola a 2 vie)

Sonda T2

per comandi CB-AUT, CB-AUT-IAQ e unità di potenza UP-AU

Sigla	Codice
T2	9025310



Sensore di tipo NTC da posizionare a contatto sulla tubazione di alimentazione acqua a monte delle valvole (non utilizzabile in abbinamento con valvole a 2 vie).

La sonda T2 è da utilizzare come:

- change-Over per impianto a 2 tubi per la commutazione automatica della modalità di funzionamento. Se la temperatura dell'acqua è inferiore a 20 °C la modalità è posta in raffreddamento, se la temperatura dell'acqua è superiore a 30 °C la modalità è posta in riscaldamento
- utilizzabile su unità equipaggiate di resistenza elettrica e presenza di acqua calda (ESCLUSO SkyStar). La T2 è una sonda di priorità che attiva la resistenza elettrica o la valvola acqua a seconda della temperatura acqua rilevata. Se la temperatura dell'acqua è superiore a 34 °C viene attivato il controllo ON/OFF della valvola acqua, se la temperatura dell'acqua è inferiore a 30 °C viene attivato il controllo della resistenza elettrica

COMANDI ED UNITÀ DI CONTROLLO E REGOLAZIONE SERIE MB - SERIE CARISMA

Tutti i ventilconvettori Carisma possono essere forniti con un'ampia gamma di controlli che consentono la gestione di una singola unità o di uno o più gruppi di unità utilizzando il protocollo di comunicazione Modbus RTU - RS 485.

La gestione dei gruppi può avvenire secondo la logica Master/Slave (fino a 20 unità) o tramite componenti di supervisione.

Il sistema è composto da una **scheda di potenza MB** e da una serie di dispositivi a cui si abbinano:

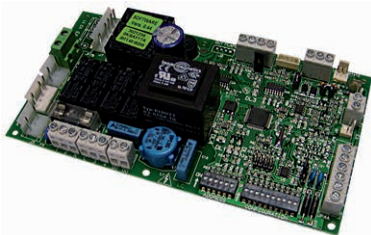
- il comando a parete **T-MB2** e il **telecomando**, per la gestione delle singole unità;
- il pannello multifunzionale **PSM-DI**, il sistema di supervisione **Sabianet**, il pannello di controllo multifunzione Touch screen **T-DI** ed il Web gateway **SabWeb** per "**Sabiana Cloud**", per la gestione di uno o più gruppi di unità.

Scheda di potenza MB

Utilizzabile con le serie: **CRC, CRC-ECM, CRT-ECM, CRR-ECM, CRSL, CRSL-ECM, CCN, CCN-ECM, CVP-MBA, CVP-ECM-MBA, MVI**

Nota: sui ventilconvettori CVP-MBA e CVP-ECM-MBA la scheda dedicata è montata di serie.

Sigla		Codice	
MB-M	montata	9066332	con motore elettrico asincrono
MB-S	non montata	9066333	
MB-ECM-M	montata	9066334	con motore elettronico ed inverter
MB-ECM-S	non montata	9066335	
MB-MVI-M	montata	9070501	con motore elettrico asincrono - solo per serie MVI



La scheda elettronica di potenza MB è predisposta per poter assolvere a diverse funzioni e modalità di regolazione così da meglio soddisfare le esigenze di installazione. Tali modalità vengono selezionate impostando i dip switch di configurazione presenti sulla scheda.

- Impianto a 2 tubi / 4 tubi
- Controllo termostatico on/off o modulazione velocità automatica del ventilatore
- Controllo termostatico on/off della valvola e ventilazione continua
- Controllo termostatico on/off della valvola e ventilazione in contemporanea

- Controllo del funzionamento ventilatore in funzione della temperatura batteria (sonda T3 di minima già inclusa) attivabile nella sola modalità di riscaldamento oppure riscaldamento e raffrescamento
- Commutazione automatica della modalità di funzionamento a mezzo sonda acqua T2 (accessorio) in applicazione impianto a 2 tubi
- Commutazione stagionale a mezzo contatto remoto
- Spegnimento forzato del ventilconvettore a mezzo contatto remoto (contatto finestra o contatto da orologio)
- Gestione resistenza elettrica o gestione filtro elettronico Crystall (non è possibile la gestione contemporanea della resistenza e del filtro Crystall)

Attivando la funzionalità della sonda T3, di minima, è possibile arrestare il funzionamento del ventilatore in inverno quando la temperatura della batteria è inferiore a 32 °C e l'avvio quando la temperatura raggiunge i 36 °C.

In funzionamento estivo il ventilatore si arresta quando la temperatura in batteria è superiore a 22 °C e si avvia quando è inferiore a 18 °C.

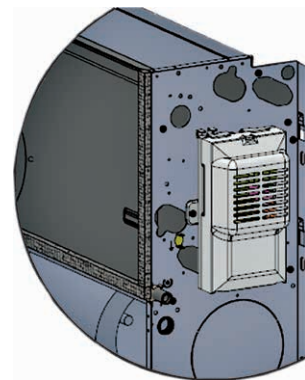
Sulla scheda di potenza sono poi presenti le connessioni di collegamento:

- ricevitore per telecomando
- comando a parete T-MB2
- collegamento seriale RS 485 per la gestione di più ventilconvettori in configurazione Master/Slave o per la creazione di un network predisposto per la supervisione

Sonda NTC inclusa per funzione T1 (controllo temperatura aria ripresa).

Sonda NTC inclusa per funzione T3 (controllo temperatura acqua batteria).

Possibilità di applicazione della sonda NTC (accessorio) per funzione T2 (commutazione stagionale-change-over).



Nota: la scheda MB è da montare sulla spalla interna dei ventilconvettori.

Comando T-MB2

Utilizzabile con le serie: CRC, CRC-ECM, CRT-ECM, CRR-ECM, CRSL, CRSL-ECM, CCN, CCN-ECM, CVP-MBA, CVP-ECM-MBA, SK, SK-ECM

Utilizzabili con scheda di potenza MB.

Sigla	Codice
T-MB2	9066994E



Comando con display TFT 2,4" grafico a colori da installazione a parete, dotato di modulo WiFi e BLE per la gestione tramite APP Sabiana dell'unità collegata.

Le principali funzioni sono:

- Controllo tramite tastiera o tramite App Sabiana WiFi
- Controllo di una singola unità o di più unità in modalità Master/Slave
- ON/OFF generale del comando
- Impostazione modalità di funzionamento
- Impostazione del setpoint o variazione del set impostato da supervisione (± 3 °C del set)
- Sensore interno temperatura ambiente che può essere definito come prioritario rispetto al sensore montato sull'unità
- Regolazione della velocità del ventilatore
- Programmazione giornaliera/settimanale avanzata con 3 programmi settimanali preimpostabili
- Visualizzazione e modifica dei parametri di funzionamento dell'unità, diagnostica allarmi e info sull'unità (i parametri visualizzabili dipendono dal modello di scheda di controllo a cui il T-MB2 è collegato)
- Abilitazione/disabilitazione visualizzazione temperatura ambiente
- Gestione filtro elettrostatico
- Possibilità di utilizzo della sonda T1 come sonda aria (montata sulla scheda di potenza MB)
- Funzione gestione flusso aria verticale (FLAP) nella serie CVP-TA/CVP-MBA

Dimensioni: 115x72x20 mm

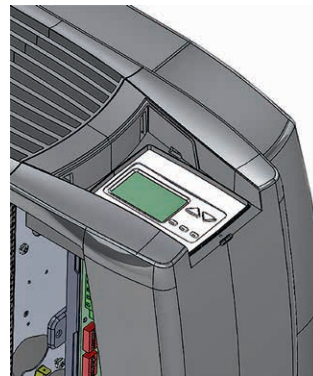
Comando T-MB2 montato a bordo macchina

Utilizzabile con le serie: CRC, CRC-ECM, CRT-ECM

Solo per ventilconvettori con mobile.

Utilizzabili solo con scheda di potenza MB.

Sigla	Codice	
T-MB2-M	9066995	Comando a bordo T-MB2 montato in fabbrica, versioni MV / MVB
T-MB2-S	9066996	Comando a bordo T-MB2 consegnato separatamente, versioni MV / MVB



Il comando è dotato di sensore interno atto a rilevare il valore della temperatura ambiente che può essere definito come prioritario rispetto al sensore montato sul ventilconvettore.

Le funzioni svolte dal comando sono:

- ON/OFF generale del comando
- impostazione del set
- variazione del set (quando utilizzato come potenziometro di variazione ± 3 ° del set impostato da programma di supervisione Sabianet o da PSM-DI)
- impostazione della velocità del ventilatore (bassa, media, alta o automatica)
- impostazione della modalità di funzionamento (ventilazione, raffrescamento, riscaldamento, automatico per impianto a 4 tubi con commutazione della modalità in base alla temperatura sull'aria)
- impostazione orario
- programmazione settimanale di accensione e spegnimento
- visualizzazione e modifica parametri di funzionamento del ventilconvettore

Telecomando RT03 / RR03

Utilizzabile solo con scheda di potenza MB.

Sigla	Codice	
RT03 / RR03	3021203	Telecomando RT03 / RR03 consegnato separatamente



Nota: non utilizzabile con versione MVI.

Il telecomando consente di poter impostare a distanza i parametri di funzionamento del ventilconvettore.

Le funzioni svolte dal telecomando RT03 / RR03 sono:

- accensione/spegnimento
- impostazione del set temperatura
- impostazione della velocità del ventilatore (bassa, media, alta o automatica)
- impostazione della modalità di funzionamento (ventilazione, raffrescamento, riscaldamento, automatico per impianto a 4 tubi con commutazione della modalità in base alla temperatura sull'aria)
- impostazione orario
- programmazione timer di accensione e spegnimento nelle 24 ore
- funzione gestione flusso aria verticale (FLAP) nella serie CVP-TA/CVP-MBA

Telecomando RT04

Disponibile dal 04-2025

Utilizzabile solo con scheda di potenza MB.

Sigla	Codice	
RT04	3021216	Telecomando RT04 consegnato separatamente



Nota: non utilizzabile con versione MVI.

Il telecomando consente di poter impostare a distanza i parametri di funzionamento del ventilconvettore ed è dotato di display retroilluminato.

Le funzioni svolte dal telecomando RT04 sono:

- accensione/spegnimento
- impostazione del set temperatura
- impostazione della velocità del ventilatore (bassa, media, alta o automatica)
- impostazione della modalità di funzionamento (ventilazione, raffrescamento, riscaldamento, automatico per impianto a 4 tubi con commutazione della modalità in base alla temperatura sull'aria)
- impostazione orario
- programmazione timer di accensione e spegnimento nelle 24 ore
- indicazione stato batteria
- controllo diretto della posizione del FLAP

Kit telecomando

Utilizzabili solo con scheda di potenza MB.

Sigla	Codice	
RS-RT03	9066337	Telecomando con ricevitore consegnato separatamente
RS	9066338	Ricevitore per telecomando consegnato separatamente
RS-RT03-F	9025301	Telecomando con ricevitore consegnato separatamente - solo per ventilconvettori CVP-TA/CVP-MBA
RS-F	9025300	Ricevitore per telecomando consegnato separatamente - solo per ventilconvettori CVP-TA/CVP-MBA

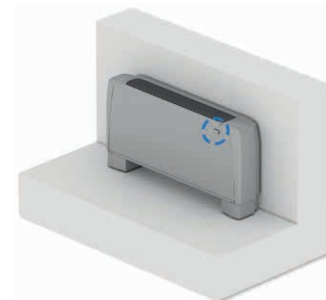
Nota: non utilizzabili con versione MVI.

Esempi di installazione per l'utilizzo del telecomando

Carisma ad incasso / canalizzabili

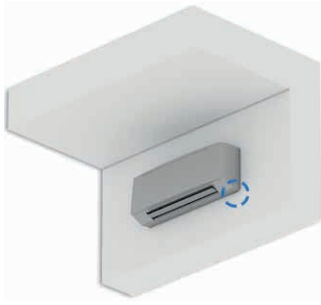


Carisma MV-MO-MVB



COMANDI ED UNITÀ DI CONTROLLO E REGOLAZIONE SERIE MB - SERIE CARISMA

Carisma Fly



Carisma Coanda



Più ventilconvettori con scheda MB possono essere collegati in via seriale e quindi possono essere gestiti contemporaneamente da un unico comando T-MB2 o da un unico telecomando.

Utilizzando gli appositi jumper presenti sulla scheda, un apparecchio dovrà essere configurato come master, tutti gli altri come slave.

È evidente che il telecomando dovrà essere impiegato indirizzandolo verso il ricevitore dell'unità master.

Per evitare disagi si consiglia di installare e collegare il ricevitore solo sul primo apparecchio.

Con comando T-MB2



Con telecomando



Accessorio T2 per unità con schede MB

Sigla	Codice
T2	9025310



Sensore di tipo NTC da posizionare a contatto sulla tubazione di alimentazione acqua a monte delle valvole (non utilizzabile in abbinamento con valvole a 2 vie).

La sonda T2 è da utilizzare come:

- Change-Over per impianto a 2 tubi per la commutazione automatica della modalità di funzionamento. Se la temperatura dell'acqua è inferiore a 20 °C la modalità è posta in raffreddamento, se la temperatura dell'acqua è superiore a 30 °C la modalità è posta in riscaldamento
- utilizzabile su unità equipaggiate di resistenza elettrica e presenza di acqua calda (ESCLUSO SkyStar). La T2 è una sonda di priorità che attiva la resistenza elettrica o la valvola acqua a seconda della temperatura acqua rilevata. Se la temperatura dell'acqua è superiore a 34 °C viene attivato il controllo ON/OFF della valvola acqua, se la temperatura dell'acqua è inferiore a 30 °C viene attivato il controllo della resistenza elettrica

COMANDI ED UNITÀ DI CONTROLLO E REGOLAZIONE SERIE MB - SERIE SKYSTAR

Cassette SkyStar con motore elettrico asincrono e con motore elettronico ed inverter

Tutti i ventilconvettori SkyStar versione MB possono essere forniti con un'ampia gamma di controlli che consentono la gestione di una singola unità o di uno o più gruppi di unità utilizzando il protocollo di comunicazione Modbus RTU - RS 485.

La gestione dei gruppi può avvenire secondo la logica Master/Slave (fino a 20 unità) o tramite componenti di supervisione.

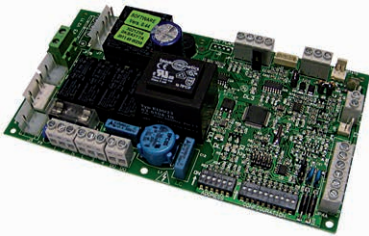
Il sistema è composto da una **scheda di potenza MB** e da una serie di dispositivi a cui si abbinano:

- il comando a parete **T-MB2** e il **telecomando**, per la gestione delle singole unità;
- il pannello multifunzionale **PSM-DI**, il sistema di supervisione **Sabianet**, il pannello di controllo multifunzione Touch screen **T-DI** ed il Web gateway **SabWeb** per "Sabiana Cloud", per la gestione di uno o più gruppi di unità.

Scheda di potenza MB

Utilizzabile con le serie: **SK-MB, SK-ECM-MB**

Montata di serie



La scheda elettronica di potenza MB, montata di serie sulle versioni SK-MB ed SK-ECM-MB, è predisposta per poter risolvere a diverse funzioni e modalità di regolazione così da meglio soddisfare le esigenze di installazione.

Tali modalità vengono selezionate impostando i dip switch di configurazione presenti sulla scheda.

- Impianto a 2 tubi / 4 tubi
- Controllo termostatico on/off o modulazione velocità automatica del ventilatore
- Controllo termostatico on/off della valvola e ventilazione continua
- Controllo termostatico on/off della valvola e ventilazione in contemporanea
- Controllo del funzionamento ventilatore in funzione della temperatura batteria (Sonda T3 di minima già inclusa) attivabile nella sola modalità di riscaldamento oppure riscaldamento e raffrescamento
- Commutazione automatica della modalità di funzionamento a mezzo sonda acqua T2 (accessorio) in applicazione impianto a 2 tubi

- Commutazione stagionale a mezzo contatto remoto
- Spegnimento forzato del ventilconvettore a mezzo contatto remoto (contatto finestra o contatto da orologio)
- Gestione resistenza elettrica o gestione filtro elettronico Crystall (non è possibile la gestione contemporanea della resistenza e del filtro Crystall)

Attivando la funzionalità della sonda T3, di minima, è possibile arrestare il funzionamento del ventilatore in inverno quando la temperatura della batteria è inferiore a 32 °C e l'avvio quando la temperatura raggiunge i 36 °C.

In funzionamento estivo il ventilatore si arresta quando la temperatura in batteria è superiore a 22 °C e si avvia quando è inferiore a 18 °C.

Sulla scheda di potenza sono poi presenti le connessioni di collegamento:

- ricevitore per telecomando
- comando a parete T-MB2
- collegamento seriale RS 485 per la gestione di più ventilconvettori in configurazione Master/Slave o per la creazione di un network predisposto per la supervisione

Sonda NTC inclusa per funzione T1 (controllo temperatura aria ripresa).

Sonda NTC inclusa per funzione T3 (controllo temperatura acqua batteria).

Possibilità di applicazione della sonda NTC (accessorio) per funzione T2 (commutazione stagionale-change-over).

Comando T-MB2

Utilizzabile con le serie: SK-MB, SK-ECM-MB

Sigla	Codice
T-MB2	9066994E



Comando con display TFT 2,4" grafico a colori da installazione a parete, dotato di modulo WiFi e BLE per la gestione tramite APP Sabiana dell'unità collegata.

Le principali funzioni sono:

- Controllo tramite tastiera o tramite App Sabiana WiFi
- Controllo di una singola unità o di più unità in modalità Master/Slave
- ON/OFF generale del comando
- Impostazione modalità di funzionamento
- Impostazione del setpoint o variazione del set impostato da supervisione (± 3 °C del set)
- Sensore interno temperatura ambiente che può essere definito come prioritario rispetto al sensore montato sull'unità
- Regolazione della velocità del ventilatore
- Programmazione giornaliera/settimanale avanzata con 3 programmi settimanali preimpostabili
- Visualizzazione e modifica dei parametri di funzionamento dell'unità, diagnostica allarmi e info sull'unità (i parametri visualizzabili dipendono dal modello di scheda di controllo a cui il T-MB2 è collegato)
- Abilitazione/disabilitazione visualizzazione temperatura ambiente
- Gestione filtro elettrostatico
- Possibilità di utilizzo della sonda T1 come sonda aria (montata sulla scheda di potenza MB)

Dimensioni: 115x72x20 mm

Telecomando RT03 / RR03

Utilizzabile solo con versioni MB.

Sigla	Codice	
RT03 / RR03	3021203	Telecomando RT03 / RR03 consegnato separatamente



Il telecomando consente di poter impostare a distanza i parametri di funzionamento del ventilconvettore.

Le funzioni svolte dal telecomando RT03 / RR03 sono:

- accensione/spegnimento
- impostazione del set
- impostazione della velocità del ventilatore (bassa, media, alta o automatica)
- impostazione della modalità di funzionamento (ventilazione, raffrescamento, riscaldamento, automatico per impianto a 4 tubi con commutazione della modalità in base alla temperatura sull'aria)
- impostazione orario
- programmazione timer di accensione e spegnimento nelle 24 ore

Telecomando RT04

Disponibile dal 04-2025

Utilizzabile solo con scheda di potenza MB.

Sigla	Codice	
RT04	3021216	Telecomando RT04 consegnato separatamente



Il telecomando consente di poter impostare a distanza i parametri di funzionamento del ventilconvettore ed è dotato di display retroilluminato.

Le funzioni svolte dal telecomando RT04 sono:

- accensione/spegnimento
- impostazione del set temperatura
- impostazione della velocità del ventilatore (bassa, media, alta o automatica)

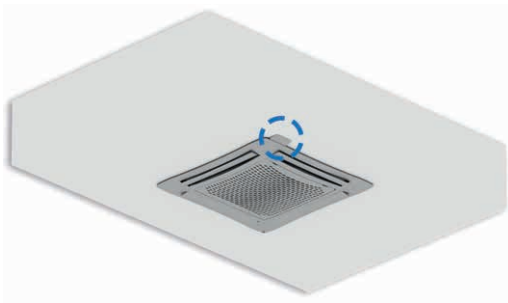
- impostazione della modalità di funzionamento (ventilazione, raffrescamento, riscaldamento, automatico per impianto a 4 tubi con commutazione della modalità in base alla temperatura sull'aria)
- impostazione orario
- programmazione timer di accensione e spegnimento nelle 24 ore
- indicazione stato batteria

Kit telecomando

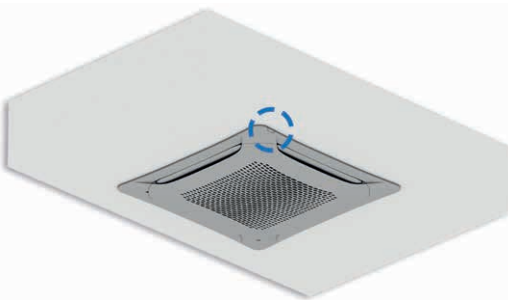
Sigla	Codice	Descrizione
RCS-RT03	9079117	Telecomando con ricevitore consegnato separatamente (non utilizzabile con SkyStar Jumbo)
RCS	9079116	Ricevitore per telecomando consegnato separatamente (non utilizzabile con SkyStar Jumbo)
RS	9066338	Ricevitore per telecomando e plafoniera metallica MD-600 / MD-800 consegnato separatamente

Esempi di installazione per l'utilizzo del telecomando

Cassette SK / SK-ECM



Cassette Jumbo SK-ECM



Più ventilconvettori Cassette versione MB possono essere collegati in via seriale e quindi possono essere gestiti contemporaneamente da un unico comando T-MB2 o da un unico telecomando.

Utilizzando gli appositi jumper presenti sulla scheda, un apparecchio dovrà essere configurato come master, tutti gli altri come slave.

È evidente che il telecomando dovrà essere impiegato indirizzandolo verso il ricevitore dell'unità master.

Per evitare disagi si consiglia di installare e collegare il ricevitore solo sul primo apparecchio.

Con comando T-MB2

Un comando per ogni unità
(Lunghezza massima dei cavi di collegamento = 20 m)



Un comando per più unità (massimo 20 unità)
(Lunghezza massima complessiva dei cavi di collegamento = 800 m)

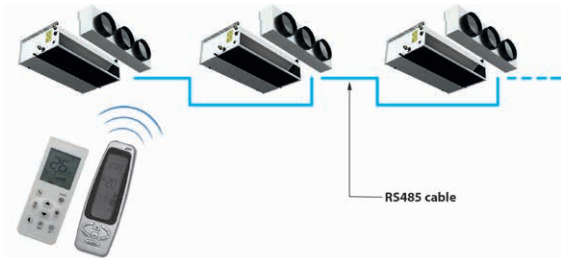


Con telecomando

Un comando per ogni unità

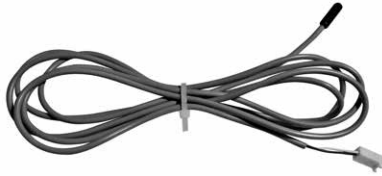


Un comando per più unità (massimo 20 unità)
(Lunghezza massima complessiva dei cavi di collegamento = 800 m)



Accessorio T2 per unità con schede MB

Sigla	Codice
T2	9025310



Sensore di tipo NTC da posizionare a contatto sulla tubazione di alimentazione acqua a monte delle valvole (non utilizzabile in abbinamento con valvole a 2 vie).

La sonda T2 è da utilizzare come:

- Change-Over per impianto a 2 tubi per la commutazione automatica della modalità di funzionamento. Se la temperatura dell'acqua è inferiore a 20 °C la modalità è posta in raffreddamento, se la temperatura dell'acqua è superiore a 30 °C la modalità è posta in riscaldamento

Sonda NTC con ricevitore infrarosso

Utilizzabile solo con SkyStar Jumbo.

Sigla	Codice
WM-NTC	9079885



La sonda WM-NTC, abbinabile solo alla scheda MB dell'unità SkyStarJumboSK-ECM-MB, è un comando per installazione ad incasso (scatola interasse 60 mm) per il controllo della temperatura in ambiente.

Questo comando, con sensore NTC a bordo, consente di prevenire i problemi di stratificazione.

Caratteristiche tecniche:

- tasto on/off per il ventilconvettore
- tasto manuale e automatico delle tre velocità di ventilazione
- sensore interno per il rilevamento della temperatura ambiente
- ricevitore infrarosso
- modulo Bluetooth® integrato

Tramite dip-switches è possibile selezionare le seguenti modalità di funzionamento:

- modalità di lavoro come solo sonda ambiente
- modalità di lavoro con pulsante ON/OFF
- modalità di lavoro tramite pulsanti ON/OFF e cambio velocità
- modalità di lavoro con ricevitore a infrarosso per telecomando
- modalità di lavoro con ricezione e trasmissione dati Bluetooth®

La sonda WM-NTC può essere utilizzata stand-alone o master/slave.

COMANDI ED UNITÀ DI CONTROLLO E REGOLAZIONE SERIE MB

Serie Carisma e SkyStar con motore elettrico asincrono e con motore elettronico ed inverter

Pannello di controllo multifunzione PSM-DI

Utilizzabile con le serie: **CRC, CRC-ECM, CRT-ECM, CRR-ECM, CRSL, CRSL-ECM, SK-MB, SK-ECM-MB, CCN, CCN-ECM, CVP-MBA, CVP-ECM-MBA, MVI**

Sigla	Codice	
PSM-DI	3021293	Pannello di controllo multifunzione (utilizzabile solo con scheda MB o con versioni MB)



Sempre utilizzando le possibilità di comunicazione seriale degli apparecchi, è possibile porre in serie fino a 60 ventilconvettori gestendoli con un unico comando a parete di tipo intelligente.

Dal comando a parete è possibile impostare le modalità e le condizioni di funzionamento di ogni singolo apparecchio collegato, di visualizzare le condizioni di funzionamento di ogni singolo apparecchio, di impostare delle fasce orarie di accensione e spegnimento per ogni giorno della settimana (il programma può essere impostato per tutte le apparecchiature o per un massimo di dieci gruppi di apparecchiature).

Nel caso le unità da collegare siano più di 60, occorre utilizzare due o più comandi a parete PSM-DI.

Ciascun comando a parete gestirà le sole unità ad esso collegate.

Il pannello PSM-DI consente di poter gestire più apparecchi, con un massimo di 60 unità (massimo sviluppo del collegamento seriale RS 485 di 800 metri), da un unico punto di comando.

Il pannello PSM-DI colloquia in via seriale con tutti gli apparecchi a cui è collegato con la possibilità di gestirli tutti contemporaneamente oppure ciascuno singolarmente.

Con la predisposizione di indirizzo di ogni singolo fan coil, è infatti possibile richiamare tutte le unità contemporaneamente o le singola unità e svolgere le seguenti funzioni:

- visualizzare la modalità di funzionamento in atto, la velocità di ventilazione, il set impostato
- visualizzare la temperatura ambiente rilevata sul singolo apparecchio
- accendere e spegnere tutti gli apparecchi contemporaneamente oppure ciascun apparecchio singolarmente

- modificare la modalità di funzionamento (solo ventilazione, riscaldamento, raffreddamento, commutazione automatica delle funzioni)
- modificare il set di funzionamento e i valori e parametri di funzionamento delle velocità ventilatore

Ogni funzione può quindi essere inviata a tutti gli apparecchi collegati, oppure ad ogni singolo apparecchio.

Su ciascun singolo apparecchio è possibile impostare dei diversi valori di set o di modalità di funzionamento.

Il pannello PSM-DI consente inoltre la gestione programmata di accensione e spegnimento degli apparecchi per ogni singolo giorno della settimana.

Per ciascun giorno è possibile impostare quattro accensioni e quattro spegnimenti.

Per ciascun evento è possibile impostare un diverso Set di temperatura che verrà considerato come Set di funzionamento per tutti gli apparecchi collegati.

Nel caso invece non venga inserito, per il singolo evento, il Set di temperatura desiderato, questo dovrà essere impostato nel corso della programmazione o per singolo apparecchio o per l'intera rete di apparecchi.

Nell'ambito della rete potranno essere collegati apparecchi senza ricevitore o, in desiderate situazioni, con ricevitore: i primi potranno ricevere le istruzioni solo da pannello a parete PSM-DI, i secondi potranno ricevere le informazioni sia da pannello a parete (PSM-DI) che da telecomando. Ove si sia impostata la programmazione oraria giornaliera di accensione e spegnimento, con il telecomando si potrà forzare l'avviamento del singolo apparecchio.

Nel corso dell'esecuzione del successivo programma di avviamento l'apparecchio riprenderà le impostazioni impostate dal pannello PSM-DI.

Il pannello PSM-DI non può essere utilizzato insieme al programma di gestione Sabianet.

Note:

- in base alle soluzioni desiderate occorre impostare i Dip Switch di configurazione di ogni singolo fan coil come illustrato nel manuale d'uso del telecomando
- è possibile collegare una sola scheda SIOS per ogni pannello PSM-DI
- sulla funzione priorità pompa: quando anche una sola unità richiede "calore" automaticamente viene attivato il relè RL1 sulla scheda SIOS per poter collegare una pompa di circolazione acqua calda
- la lunghezza complessiva della rete RS 485 non deve essere più lunga di 700/800 metri

Pannello di controllo multifunzione Touch screen T-DI

Utilizzabile con le serie: CRC, CRC-ECM, CRT-ECM, CRR-ECM, CRSL, CRSL-ECM, SK-MB, SK-ECM-MB, CCN, CCN-ECM, CVP-MBA, CVP-ECM-MBA, MVI

Sigla	Codice
T-DI	9066685



Il pannello di controllo multifunzione T-DI permette la supervisione ed il controllo di più apparecchi con scheda MB o SIOS; il pannello è dotato di uno schermo 7 pollici touch screen e di una serie di pagine grafiche che permettono una facile lettura delle informazioni provenienti dai fan coil e la gestione fino a 60 unità (massimo 60 unità: SIOS + MB). Con il pannello di controllo multifunzione T-DI è possibile controllare anche da remoto con l'apposita App Sabiana Cloud per Android e iOS.

L'applicazione Sabiana Cloud è semplice e intuitiva da utilizzare e permette un completo controllo degli apparecchi collegati.

Web gateway per Sabiana Cloud SabWeb

Utilizzabile con le serie: CRC, CRC-ECM, CRT-ECM, CRR-ECM, CRSL, CRSL-ECM, SK-MB, SK-ECM-MB, CCN, CCN-ECM, CVP-MBA, CVP-ECM-MBA, MVI

Sigla	Codice
SabWeb	9066892



Con il Web gateway per "Sabiana Cloud" è possibile controllare da remoto, con l'apposita APP per Android e iOS, fino a 60 unità dotate di scheda MB o SIOS (massimo 60 unità: SIOS + MB).

L'APP "Sabiana Cloud" è semplice e intuitiva da utilizzare e permette un completo controllo degli apparecchi collegati.

SOFTWARE SABIANET

Serie Carisma e SkyStar con motore elettrico asincrono e con motore elettronico ed inverter

Programma Sabianet di gestione di una rete di terminali idronici Sabiana MB

Utilizzabile con le serie: **CRC, CRC-ECM, CRT-ECM, CRR-ECM, CRSL, CRSL-ECM, SK-MB, SK-ECM-MB, CCN, CCN-ECM, CVP-MBA, CVP-ECM-MBA, MVI**

Sistema di supervisione hardware/software (utilizzabile solo con scheda MB o con versioni MB)

Sigla	Codice
Sabianet	9079118



Sabianet è un sistema di controllo centralizzato di una rete di terminali idronici Sabiana MB basato su di un software che lavora in ambiente LINUX™ (il programma è già installato sul PC) e funziona in modalità stand alone, come un classico computer, ed è quindi collegabile ad un monitor, ad un mouse e ad una tastiera.

Collegando un cavo di rete Ethernet è invece possibile lavorare da remoto visualizzando l'intera funzionalità del programma attraverso qualsiasi browser.

Il software Sabianet offre una soluzione pratica ed economica per la gestione dei terminali tramite un semplice click del mouse.

Le caratteristiche principali sono:

- semplicità di utilizzo
- programma settimanale estremamente completo e funzionale
- possibilità di accedere ai dati storici di funzionamento di ogni singolo apparecchio collegato
- possibilità di salvare i dati su chiavetta USB
- visualizzazione della configurazione salvata su un nuovo PC ASUS

Il programma utilizza tutte le potenzialità dei nostri apparecchi con scheda MB a bordo.

Con il programma è possibile:

- creare blocchi logici omogenei (raggruppamento di più apparecchi per singolo piano, ufficio o camera)

- memorizzare programmi settimanali già adeguati alle diverse tipologie di funzionamento (estivo, invernale, mezza stagioni, periodi di chiusura, ecc.), di richiamarli ed attivarli con un semplice tocco di mouse. Settimanalmente, possono essere definiti cicli di accensione, spegnimento per singolo apparecchio o gruppi
- impostare le condizioni di funzionamento per ogni singolo apparecchio o per gruppi (modalità di funzionamento, velocità ventilatore, set di temperatura)
- impostare i limiti di set per ogni singolo apparecchio o per gruppi
- accendere o spegnere ogni singolo apparecchio o gruppi

Con il Sabianet è possibile controllare anche da remoto con l'apposita APP Sabiana Cloud per Android e iOS.

L'applicazione Sabiana Cloud è semplice e intuitiva da utilizzare e permette un completo controllo degli apparecchi collegati.

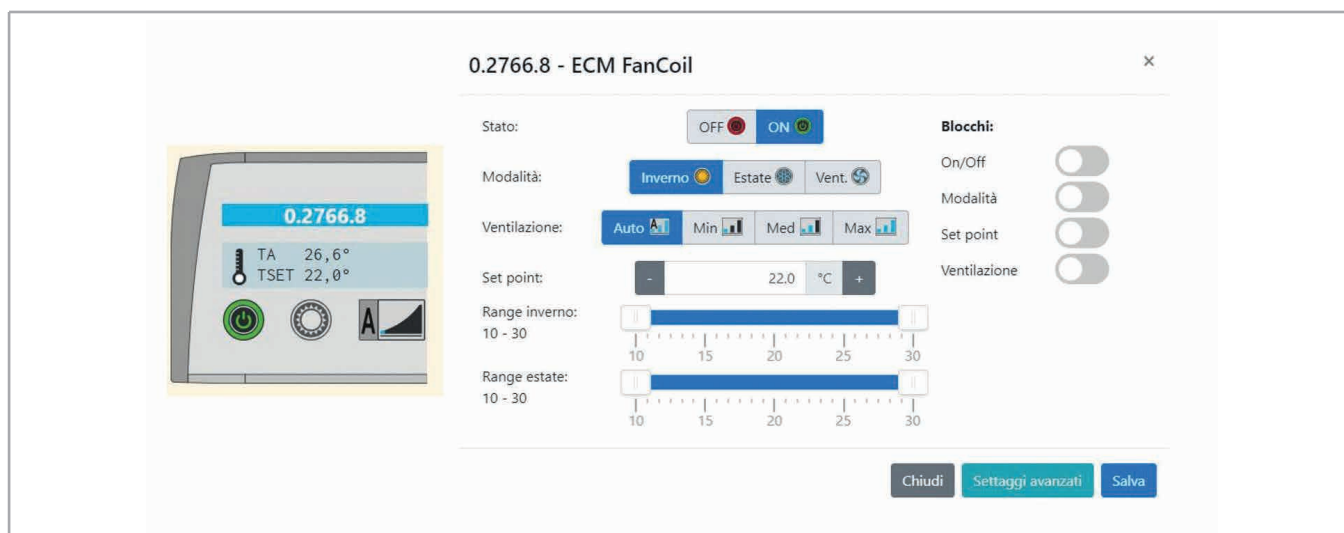
Pagine grafiche

Dalla schermata principale del programma è possibile visualizzare l'intera rete di apparecchi terminali ed interagire con essa.

È possibile richiamare una singola macchina, un singolo gruppo o l'intera rete e quindi operare modifiche sulle modalità di funzionamento e sul set impostato.

È possibile quindi verificare lo stato di funzionamento di ogni singolo apparecchio, la temperatura ambiente rilevata, la temperatura in batteria e lo stato di funzionamento della pompa di smaltimento o di un eventuale allarme.

La videata **"Monitor"** mostra le unità che sono state collegate alla rete e scansionate dal programma.



L'icona, che rappresenta l'unità terminale, fornisce le seguenti informazioni:

- nome unità (0.2766.8)
- temperatura impostata (TSET)
- temperatura ambiente rilevata (TA)
- stato dell'unità:



ON (VERDE)



OFF (ROSSO)

- modalità di funzionamento:



Estate



Inverno



Automatico



Ventilazione

- velocità ventilatore:



Bassa



Media



Alta

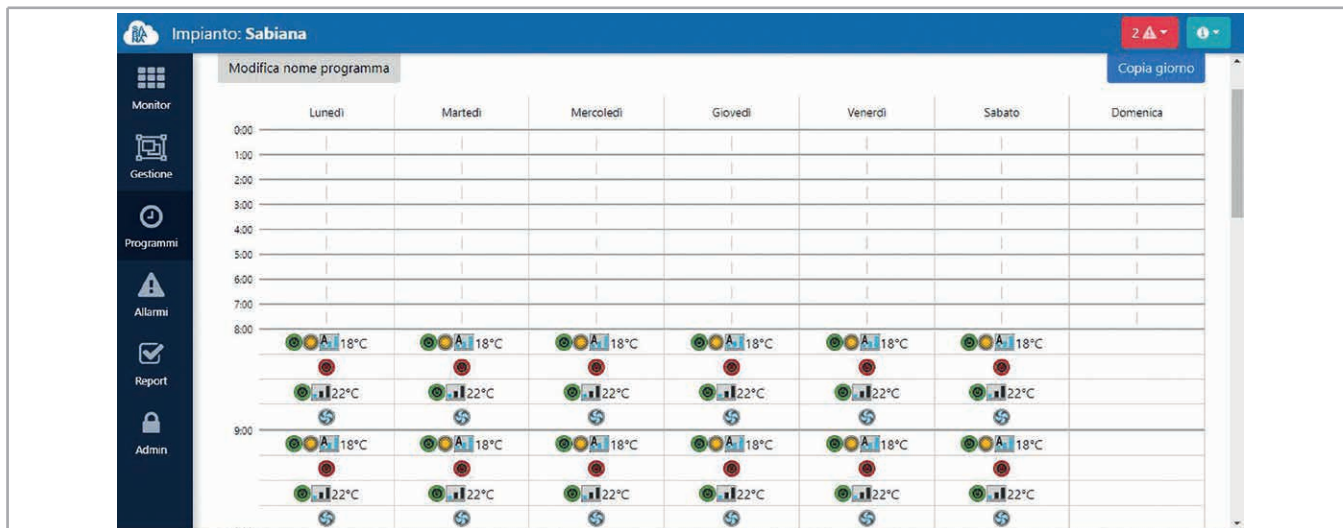


Automatica

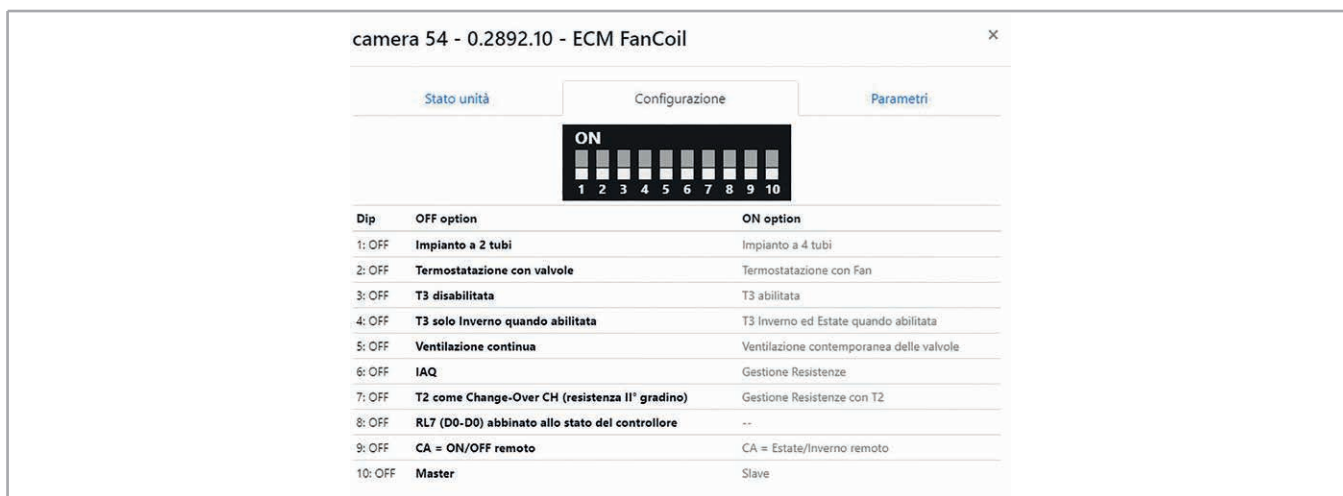
La pagina grafica **“Programmi”**, permette di impostare i parametri di funzionamento delle unità per ogni singolo giorno della settimana. È possibile impostare diversi programmi settimanali.

Per ogni giorno della settimana, si hanno a disposizione dei riquadri temporali. Per ciascun riquadro è possibile selezionare l’ora ed il tipo di funzionamento che si vuole venga eseguito dall’unità.

Quindi potrete visualizzare l’ora e i parametri di funzionamento che verranno inviati e seguiti dall’unità.



In tutte quelle situazioni in cui può risultare poco agevole la lettura dei Dip Switch impostati (ad esempio nelle installazioni con controsoffitto), è sempre possibile visualizzare gli stessi direttamente con il programma Sabianet.



Oltre alla visualizzazione dell'allarme sulla videata "Allarmi", è possibile spedire via Email la notifica di allarme e la fine dell'allarme stesso.



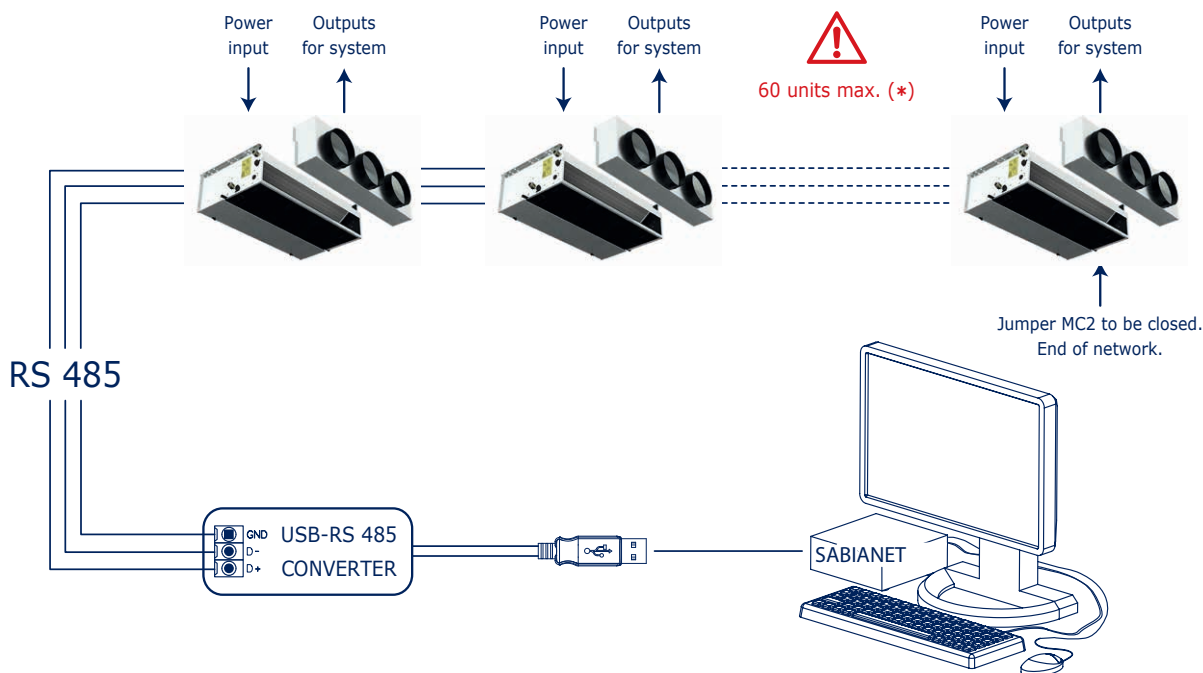
Cavo per il collegamento seriale RS 485

Cavo schermato da utilizzare: RS-485, 1x2x24 AWG SFTP, 120 Ohm.



Logica di gestione con Sabianet

Esempio di collegamento di una rete di SkyStar con scheda MB.



(*) In caso di più di 60 unità, occorre aggiungere due o più Router-S (vedi pagina successiva).

ACCESSORI PER SERIE MB E SABIANET

Serie Carisma e SkyStar con motore elettrico asincrono e con motore elettronico ed inverter

Scheda SIOS

Utilizzabile con le serie: CRC, CRC-ECM, CRT-ECM, CRR-ECM, CRSL, CRSL-ECM, SK-MB, SK-ECM-MB, CCN, CCN-ECM, CVP-MBA, CVP-ECM-MBA, MVI

Sigla	Codice
SIOS	3021292



La SIOS è una scheda equipaggiata di 8 relè con contatto pulito da utilizzare per poter controllare l'accensione o spegnimento di utenze elettriche remote.

La scheda dispone inoltre di 8 ingressi digitali utili per poter visualizzare lo stato di attuatori o consensi esterni quali termiche motore o altro.

Le schede SIOS possono essere collegate:

- all'interno di una rete gestita da Sabianet
- all'interno di una rete gestita da T-DI
- all'interno di una rete gestita da SabWeb
- ad un pannello PSM-DI (una SIOS per ogni pannello PSM-DI)

Router-S

Utilizzabile con le serie: CRC, CRC-ECM, CRT-ECM, CRR-ECM, CRSL, CRSL-ECM, SK-MB, SK-ECM-MB, CCN, CCN-ECM, CVP-MBA, CVP-ECM-MBA, MVI

Sigla	Codice
Router-S	3021290



Il Router-S è una scheda elettronica che permette di controllare più unità all'interno di un network gestito da Sabianet (default) o all'interno di una sottorete gestita da un sistema BMS non fornito da Sabiana (è necessario riposizionare un Dip Switch presente sulla scheda).

Gestito da Sabianet

Il Router-S nella versione di default è una scheda elettronica che:

- permette di creare delle reti di più di 60 unità (occorrono minimo 2 Router-S) oppure di suddividere in modo ottimale la rete (per piano, stabile, etc.)
- consente di poter creare una sottorete Master/Slave da poter controllare come blocco indipendente

Il numero di Router-S da utilizzare è:

- fino a 60 unità: nessun Router-S
- da 61 a 120 unità: 2 Router-S
- ogni 60 unità successive: 1 Router-S aggiuntivo

Gestito da sistemi BMS non forniti da Sabiana

Il Router-S, dopo aver riposizionato un Dip Switch presente sulla scheda, diventa una scheda elettronica da utilizzare con BMS di terze parti (non Sabiana) consentendo così la creazione di una sottorete Master/Slave controllabile come blocco indipendente.

Il numero di Router-S da utilizzare è:

- massimo 14 Router-S
- massimo 15 Fan Coils per Router-S

SISTEMA BUS KNX

Il sistema bus KNX è uno standard di automazione degli edifici che permette il controllo, la gestione ed il monitoraggio di una vasta gamma di prodotti di:

- riscaldamento, raffreddamento, ventilazione
- illuminazione
- sistemi di allarme
- impianti audio e video
- elettricità e gas

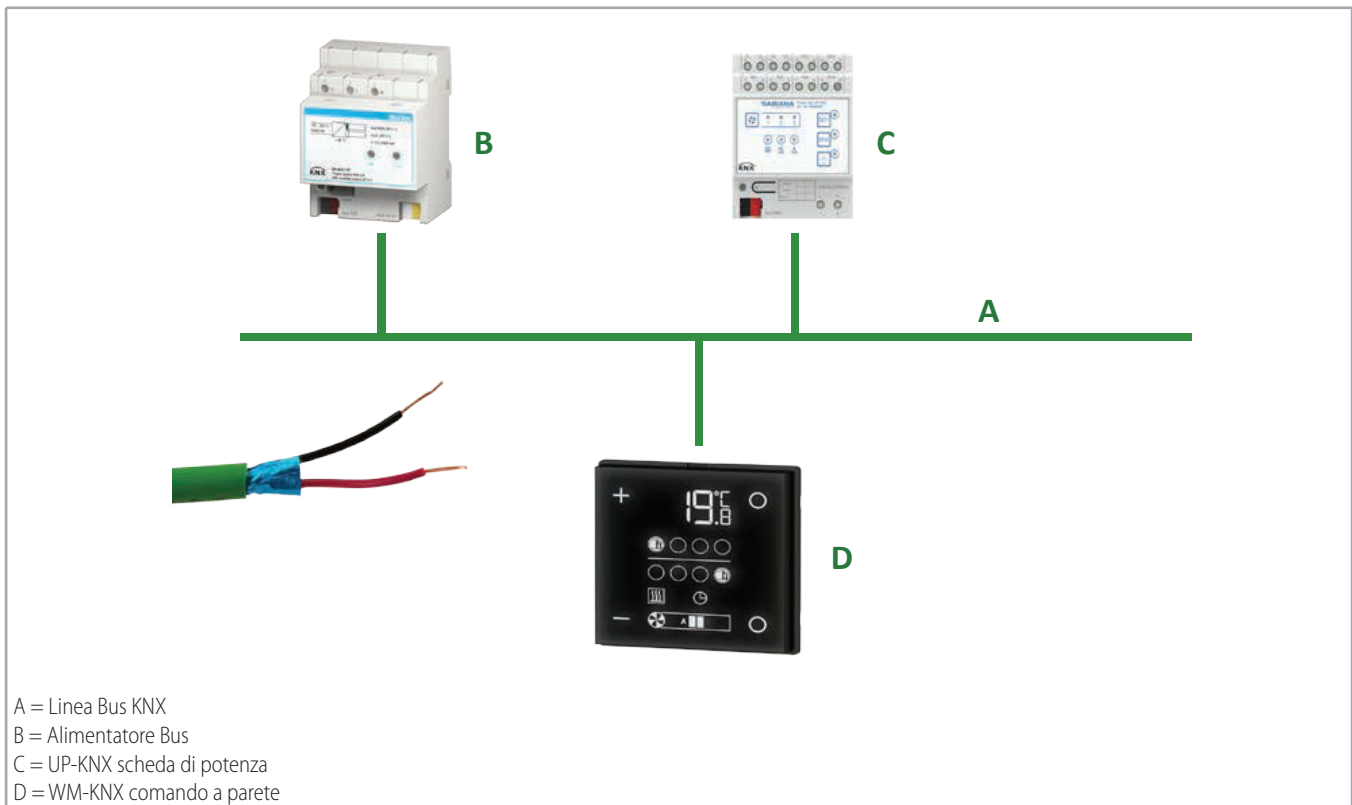
Sabiana dal 2016 è un membro certificato della associazione KNX ed i prodotti certificati possono essere inseriti in questo sistema in conformità con le prove effettuate nei laboratori KNX.



La comunicazione tra apparecchi KNX avviene in forma digitale mediante la trasmissione seriale di informazioni organizzate in sequenze di bit denominate "telegrammi".

I dispositivi KNX utilizzano come mezzo trasmissivo un cavo di segnale a conduttori intrecciati (twisted pair); la correttezza della comunicazione è garantita dall'impiego di cavi bus a 1 o 2 coppie di conduttori realizzati conformemente alle specifiche KNX TP1 di KNX Association.

Sabiana rende disponibile sul proprio sito il file applicativo per la programmazione del dispositivo; il sistemista, che deve essere partner autorizzato KNX ed avere la disponibilità del software ETS5, può configurare l'impianto con l'ausilio di questo file applicativo.



Termostato da incasso WM-KNX

Utilizzabile con le serie: CRC, CRC-ECM, CRT-ECM, CRR-ECM, CRSL, CRSL-ECM, SK, SK-ECM, CCN, CCN-ECM, CVP, CVP-ECM-A, MVI

Sigla	Codice
WM-KNX	9066679



Il termostato ambiente Sabiana WM-KNX controlla e regola la temperatura di un ambiente o di una zona di un edificio. In combinazione con una o più unità di potenza UP-KNX, il termostato è in grado di regolare il funzionamento di unità terminali quali i ventilconvettori.

L'apparecchio è composto da un display LCD a retroilluminazione regolabile e da un sensore per il rilievo della temperatura ambiente.

WM-KNX è adatto per essere montato su scatola da incasso a parete, che può essere rettangolare, quadrata oppure rotonda.

Principali caratteristiche:

- lettura temperatura con sensore sul termostato WM-KNX oppure su UP-KNX
- commutazione stagionale da tastiera oppure automatica da bus
- modalità operative: comfort, standby, economy e protezione edificio con set point distinti per funzionamento in riscaldamento e raffreddamento
- alimentazione da bus KNX

Unità di potenza UP-KNX

Utilizzabile con le serie: CRC, CRC-ECM, CRT-ECM, CRR-ECM, CRSL, CRSL-ECM, SK, SK-ECM, CCN, CCN-ECM, CVP, CVP-ECM-A, MVI

Sigla	Codice
UP-KNX	9066680



L'unità di potenza UP-KNX è un regolatore per fan coil che può acquisire il valore di temperatura da una sonda collegata al suo ingresso analogico o dal comando a parete WM-KNX.

Il regolatore è idoneo per impianti a 2 o 4 tubi con elettrovalvole ON/OFF e con fan coil con motore asincrono o fan coil con motore elettronico ECM.

Il dispositivo comprende inoltre 3 ingressi liberamente configurabili come analogici o digitali.

La tastiera a membrana permette il comando manuale e comprende i LED per l'indicazione di stato e i pulsanti che permettono di attivare le valvole e il gruppo ventilante.

Principali caratteristiche:

- n° 3 ingressi configurabili come:
 - sonda temperatura ambiente a bordo fan coil
 - sonda temperatura acqua batteria
 - sonda change-over
 - contatto finestra
- n° 2 uscite per comando valvole ON/OFF 230 Vac
- alimentazione 230 Vac
- custodia in materiale plastico Din 4 moduli
- barra Din compresa nella confezione



Building trust together.

Certificate

CISQ/ICIM S.P.A. has issued an IQNET recognized certificate that the organization:

SABIANA S.P.A.
VIA PIAVE, 53 20011 CORBETTA MI IT - Italia
For Operative Units see Annex/Annexes

has implemented and maintains a/an

Quality Management System

for the following scope:

Design, production and service of heating and air conditioning equipment (unit heaters, radiant panels, fan coil units and air handling units). Design and production of chimneys.

which fulfils the requirements of the following standard:

ISO 9001:2015

Issued on: **2024-04-10**
 First issued on: **1996-06-10**
 Expires on: **2027-04-09**

Registration Number:
IT-4000 ICIM-9001-000545-10

Alex Stoichitoiu
 President of IQNET

Mario Romersi
 President of CISQ



This attestation is directly linked to the IQNET Member's original certificate and shall not be used as a stand-alone document.

IQNET Members*:

AENOR Spain **AFNOR Certification** France **APCER** Portugal **CCC** Cyprus **CISQ** Italy **CQC** China **CQM** China **CQS** Czech Republic **Cro Cert** Croatia **DQS Holding GmbH** Germany **EAGLE Certification Group** USA **FCAV** Brazil **FONDONORMA** Venezuela **ICONTEC** Colombia **ICS** Bosnia and Herzegovina **INTECO** Costa Rica **IRAM** Argentina **JQA** Japan **KFQ** Korea **LSQA** Uruguay **MIRTEC** Greece **MSZT** Hungary **Nemko AS** Norway **NSAI** Ireland **NYCE-SIGE** Mexico **PCBC** Poland **Quality Austria** Austria **SII** Israel **SIQ** Slovenia **SIRIM QAS International** Malaysia **SQS** Switzerland **SRAC** Romania **TSE** Turkey **YUQS** Serbia

* The list of IQNET Members is valid at the time of issue of this certificate. Updated information is available under www.iqnet-certification.com



CISQ is a member of



The International Certification Network
www.iqnet-certification.com

CERTIFICATO N. **ICIM-9001-000545-10**
CERTIFICATE No. _____

SI CERTIFICA CHE IL SISTEMA DI GESTIONE PER LA QUALITÀ DI
WE HEREBY CERTIFY THAT THE QUALITY MANAGEMENT SYSTEM OPERATED BY

SABIANA S.P.A.

SEDE CENTRALE / HEADQUARTER

VIA PIAVE, 53 20011 CORBETTA MI IT - Italia

PER LE UNITÀ OPERATIVE VEDERE L'ALLEGATO
FOR OPERATIVE UNITS SEE ATTACHMENT

È CONFORME ALLA NORMA / IS IN COMPLIANCE WITH THE STANDARD

UNI EN ISO 9001:2015

Sistema di Gestione per la Qualità / Quality Management System

PER LE SEGUENTI ATTIVITÀ / FOR THE FOLLOWING ACTIVITIES

EA: 18

Progettazione, produzione e assistenza di apparecchiature per il riscaldamento e il condizionamento dell'aria (aerotermi, termostrisce radianti, ventilconvettori e unità trattamento aria). Progettazione e produzione di canne fumarie.

Design, production and service of heating and air conditioning equipment (unit heaters, radiant panels, fan coil units and air handling units). Design and production of chimneys.

Riferirsi alla documentazione del Sistema di Gestione per la Qualità aziendale per l'applicabilità dei requisiti della norma di riferimento.
Refer to the documentation of the Quality Management System for details of application to reference standard requirements.

Il presente certificato è soggetto al rispetto del documento ICIM "Regolamento per la certificazione dei sistemi di gestione" e al relativo Schema specifico.
The use and the validity of this certificate shall satisfy the requirements of the ICIM document "Rules for the certification of company management systems" and specific Scheme.

Per informazioni puntuali e aggiornate circa eventuali variazioni intervenute nello stato della certificazione di cui al presente certificato, si prega di contattare il n° telefonico +39 02 725341 o indirizzo e-mail info@icim.it.

For timely and updated information about any changes in the certification status referred to in this certificate, please contact the number +39 02 725341 or email address info@icim.it.

DATA EMISSIONE
FIRST ISSUE
10/06/1996

EMISSIONE CORRENTE
CURRENT ISSUE
10/04/2024

DATA DI SCADENZA
EXPIRING DATE
09/04/2027

Vincenzo Delacqua
Rappresentante Direzione / Management Representative

ICIM S.p.A.

Piazza Don Enrico Magelli, 75 - 20099 Sesto San Giovanni (MI)
www.icim.it



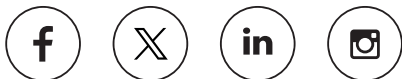
MS N° 0004



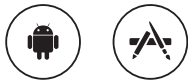
www.cisq.com

CISQ è la Federazione Italiana di Organismi di
Certificazione dei sistemi di gestione aziendale. CISQ
is the Italian Federation of management system
Certification Bodies.

Seguici su



Sabiana app



99A4CC0000 10/2024



SABIANA SpA

Società a socio unico

via Piave 53 - 20011 Corbetta (MI) Italia

T. +39 02 97203 1 r.a. - F. +39 02 9777282

info@sabiana.it

www.sabiana.it



Sabiana 2 e Sabiana 3 - Unità operativa in via Virgilio 2 - Magenta (MI)

Sabiana 4 - Unità operativa in via Zanella 27 - Corbetta (MI)