

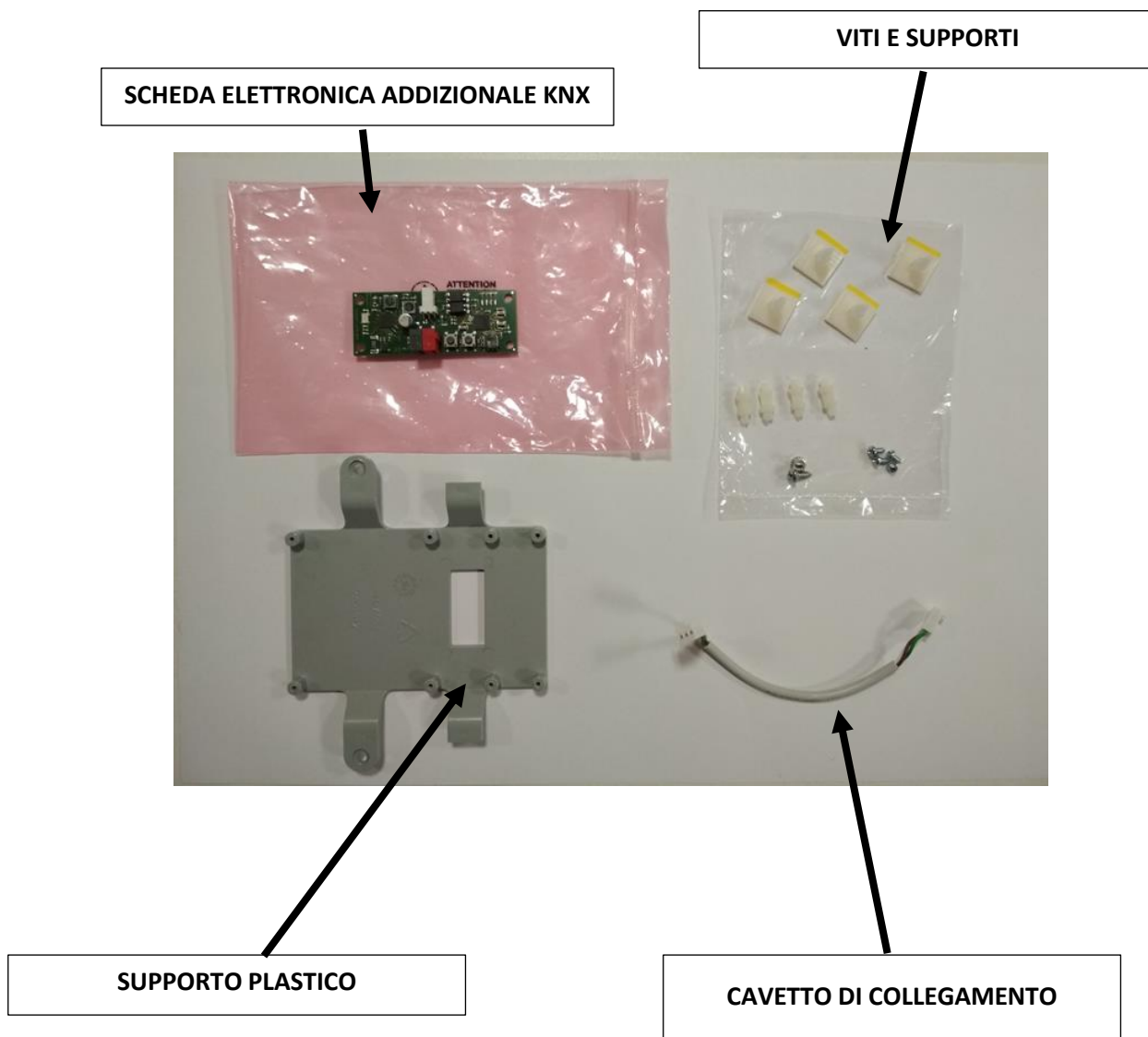
# Istruzioni di montaggio

## ACCESSORI

### „SCHEDA ELETTRONICA ADDIZIONALE - INTERFACCIA KNX“



## Parti comprese nella fornitura

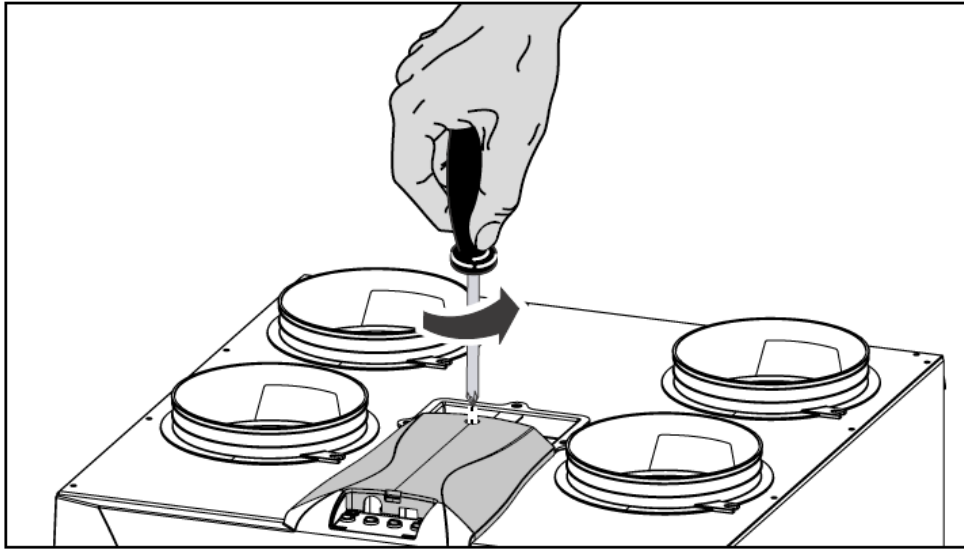


## ISTRUZIONI DI MONTAGGIO PER I ENY-S/ENY-SP MODELLI VERTICALI



Scollegare sempre l'alimentazione prima di accedere alla macchina.

- 1) Svitare il coperchio del vano elettrico dove si trova la scheda elettronica principale dell'unità di ventilazione

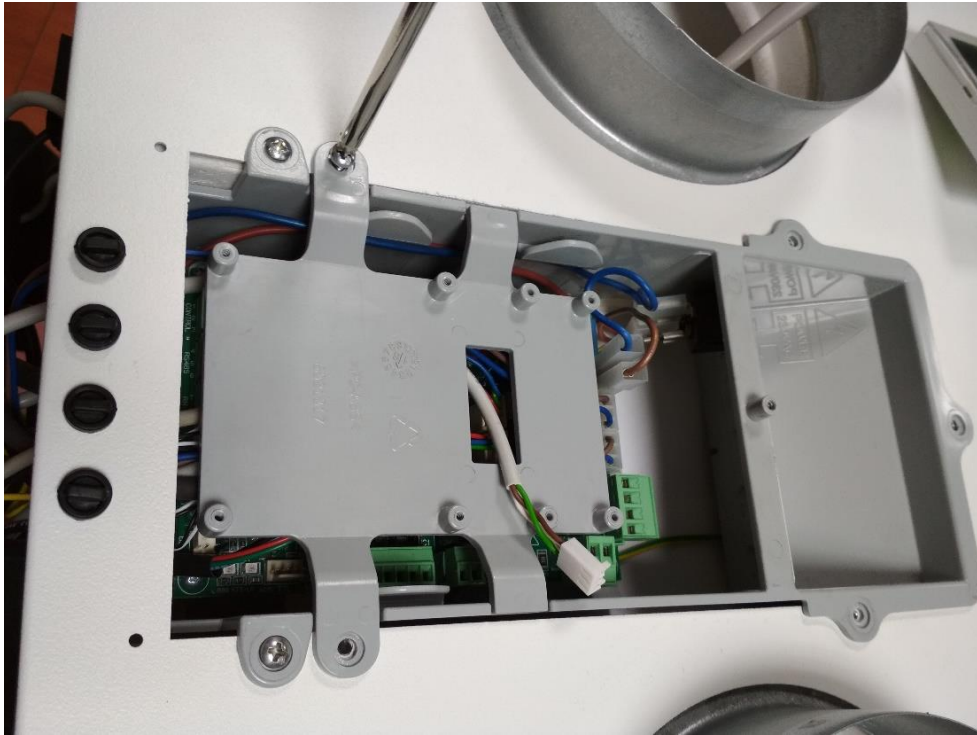


- 2) Connettere il cavo di collegamento alla scheda principale (Connettore KNX)



- 3) Assicurarsi che sia attivato il dip-switch 1 sulla tastiera KD2

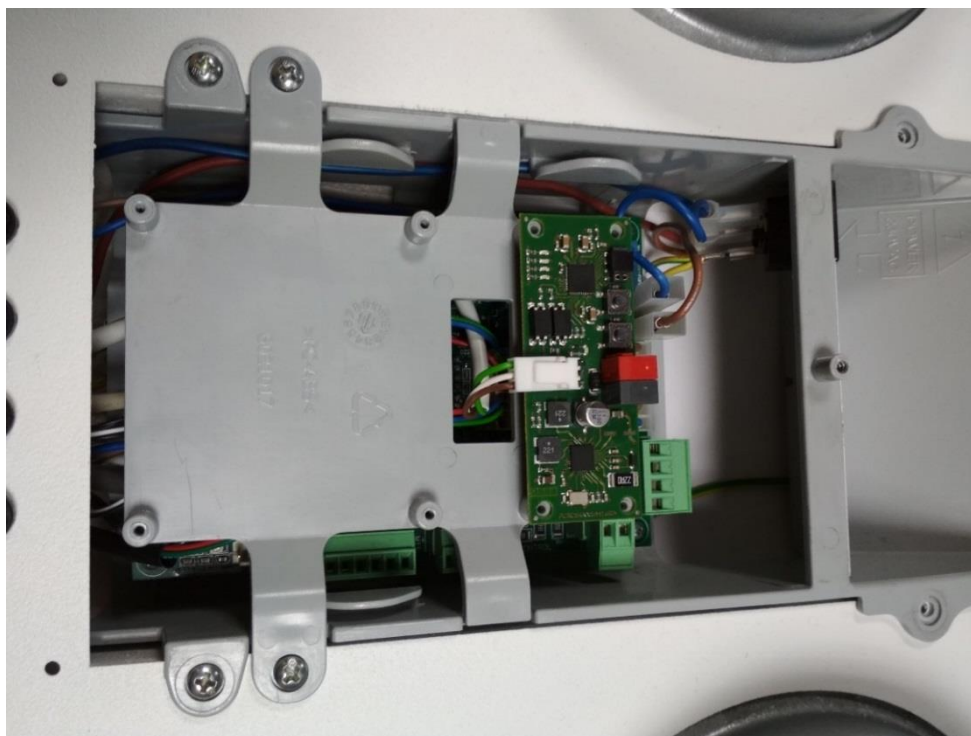
- 4) Applicare e fissare il supporto plastico



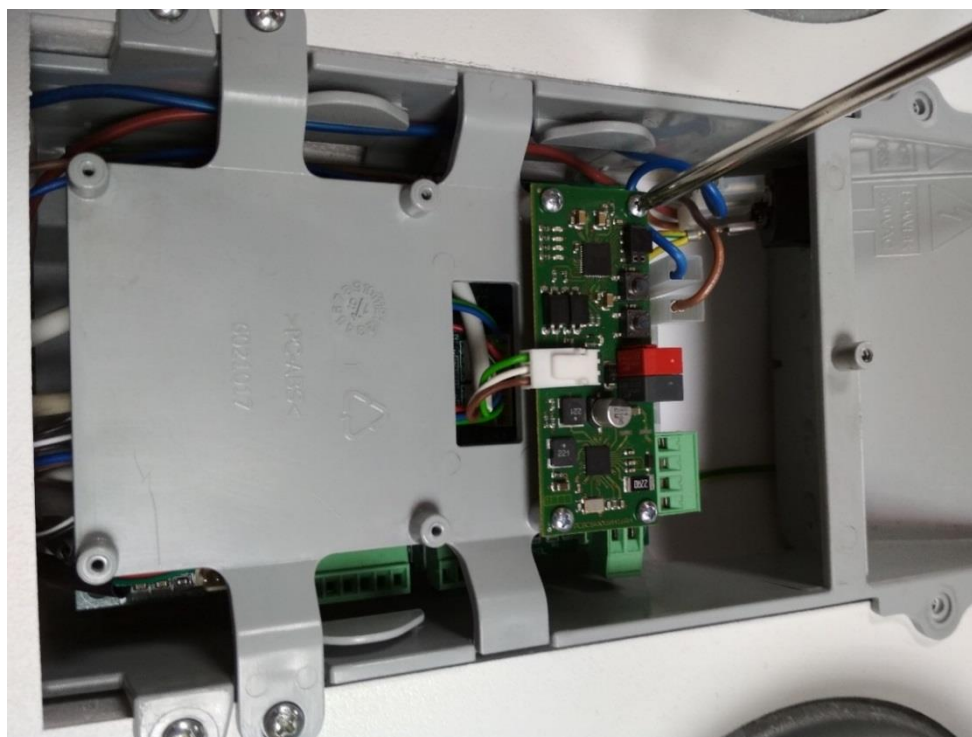
- 5) Posizionamento della scheda elettronica aggiuntiva di interfaccia KNX



- 6) Connettere l'estremo libero del cavetto di collegamento alla scheda aggiuntiva di interfaccia KNX



- 7) Fissare la scheda elettronica aggiuntiva con l'ausilio di n° 4 viti

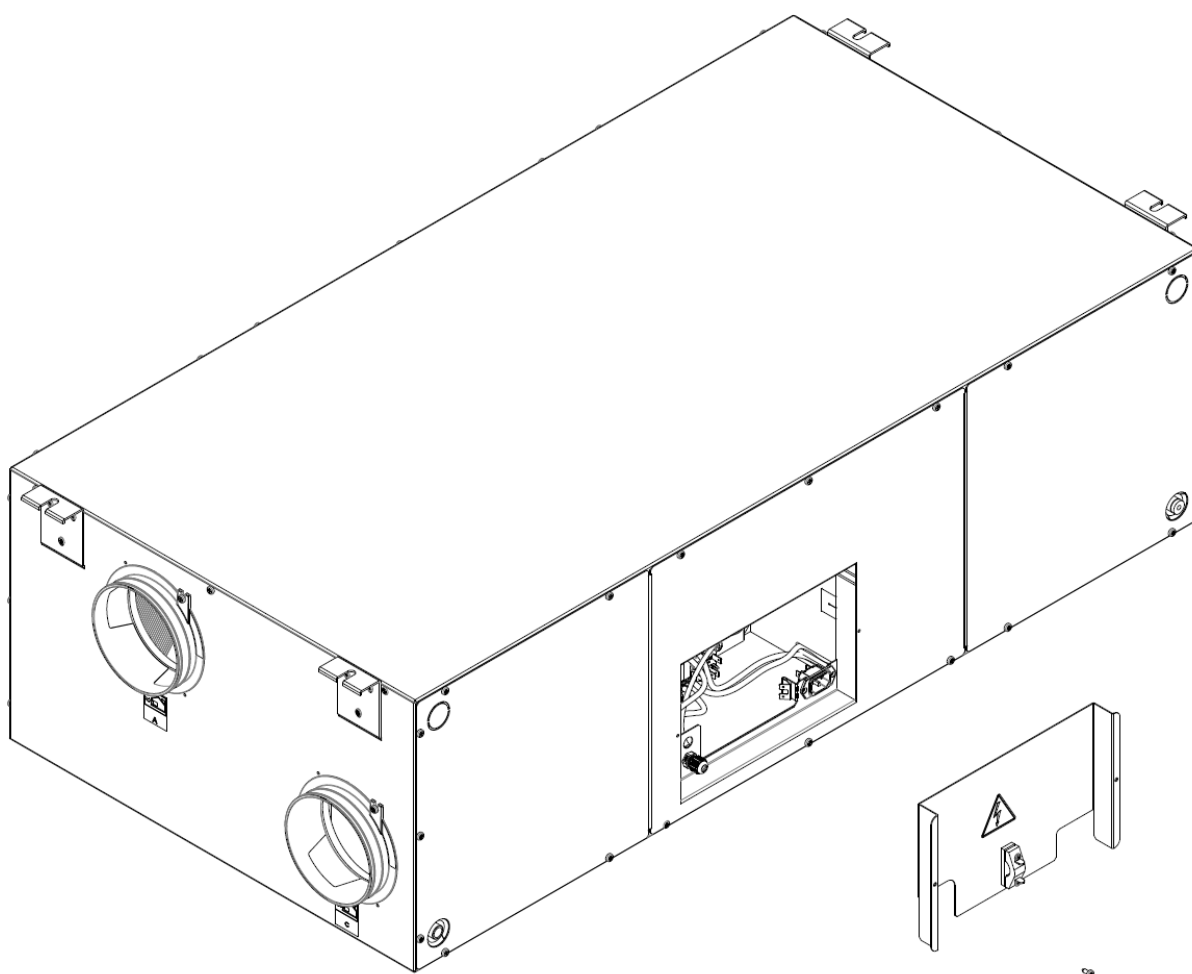


- 8) Chiudere nuovamente il vano della scheda elettrica principale tramite il coperchio e avvitarlo

## ISTRUZIONI DI MONTAGGIO PER IL MODELLO ORIZZONTALE CON ISPEZIONE LATERALE

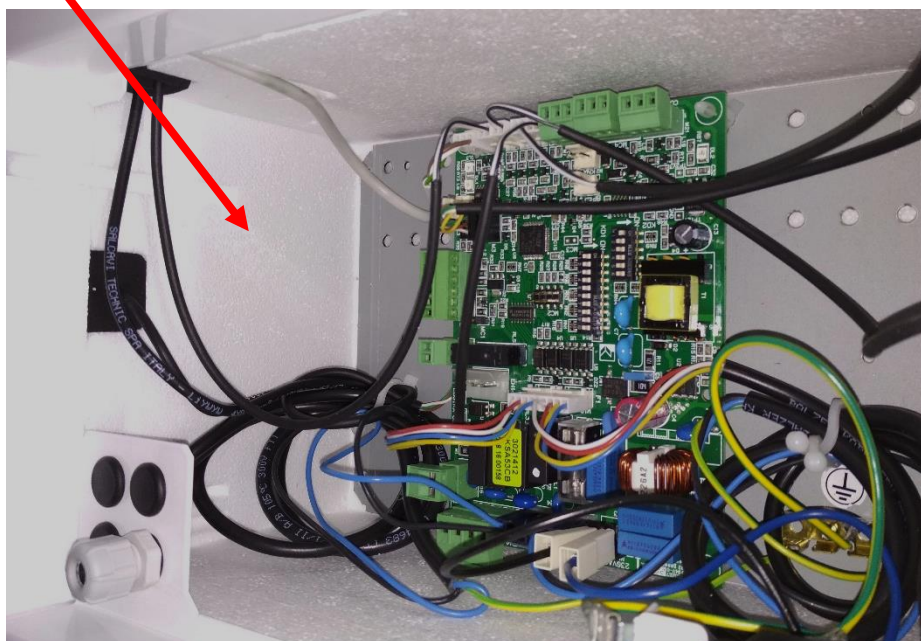


Scollegare sempre l'alimentazione prima di accedere alla macchina.



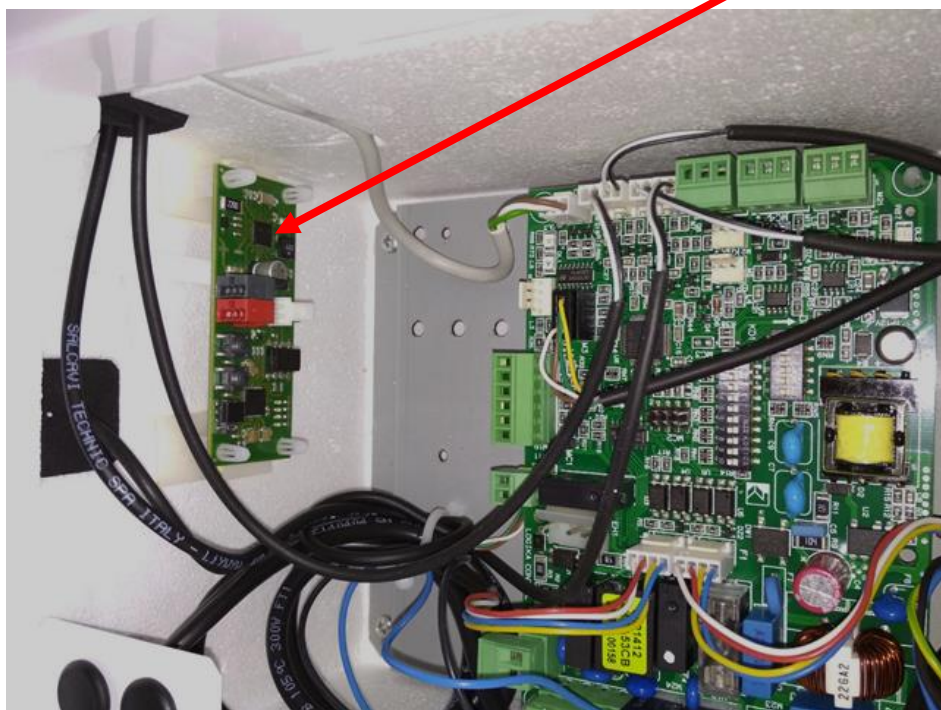
- 1) Rimuovere il lamierino di copertura del vano elettrico

**Spazio dedicato scheda KNX**

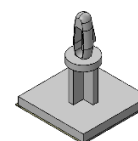


2) Individuare la superficie disponibile al montaggio della scheda aggiuntiva di interfaccia KNX

**Ubicazione scheda KNX**



3) Applicare la scheda aggiuntiva di interfaccia KNX con l'ausilio dei piedini adesivi

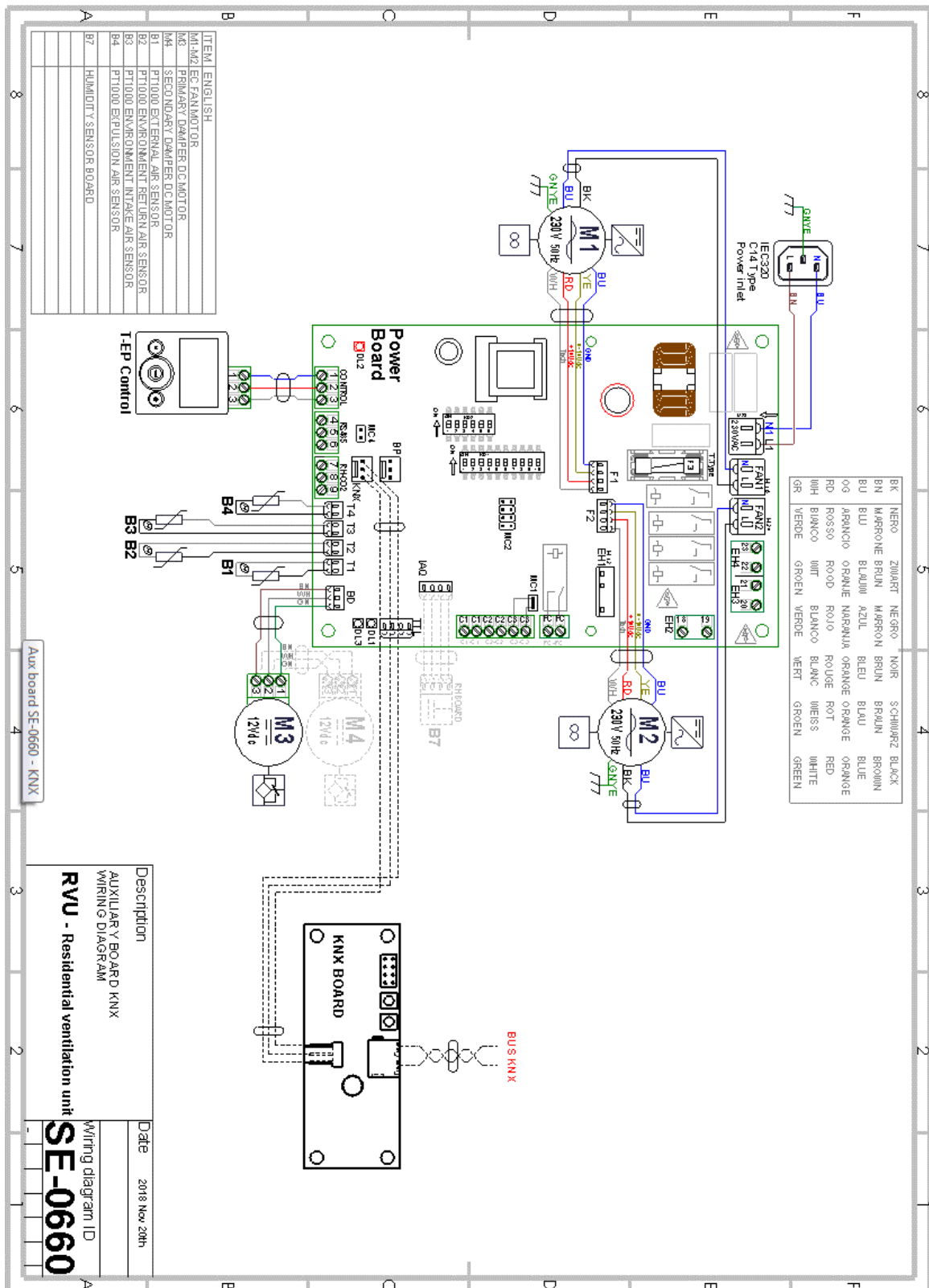


**N.B.: Nel caso di modelli con resistenza elettrica integrata di preriscaldamento, applicare la scheda KNX sulla faccia opposta rispetto a quella di montaggio del relé di pilotaggio della resistenza**



- 4) Individuare il connettore "KNX" sulla scheda principale dell'unità di ventilazione e collegare la scheda aggiuntiva di interfaccia KNX alla scheda principale con l'ausilio del cavetto di collegamento.
- 5) Assicurarsi che sia attivato il dip-switch 1 sulla tastiera KD2

# Schema elettrico di riferimento per il collegamento dell'interfaccia KNX



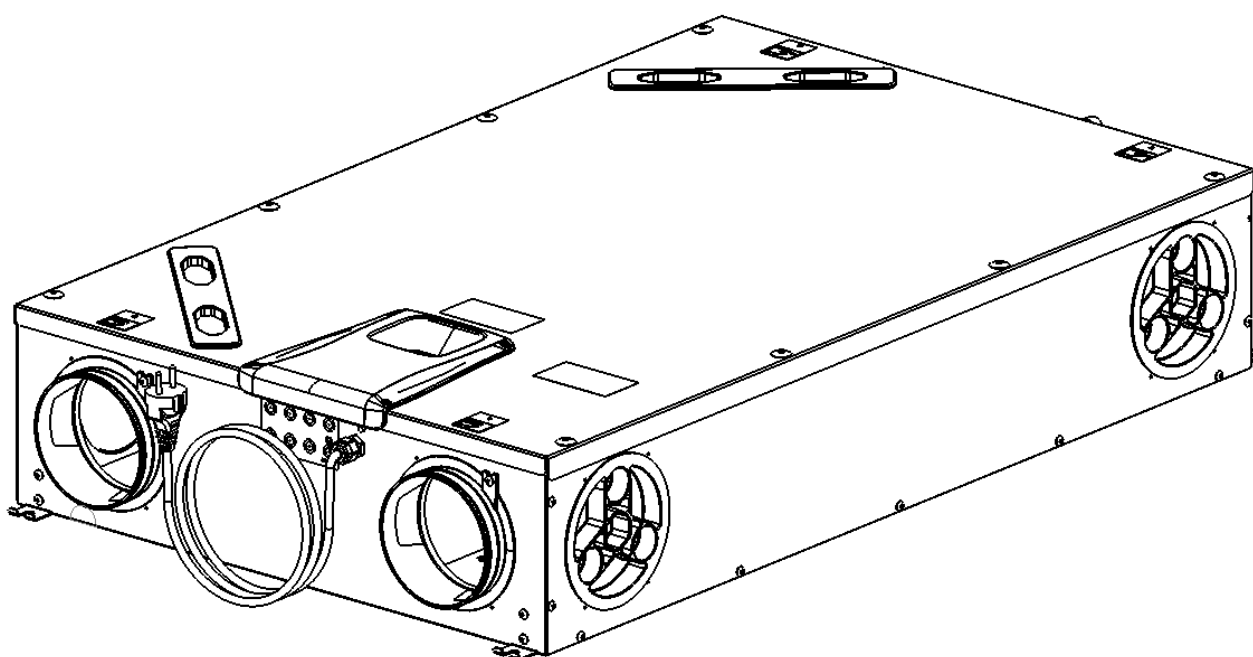
Description  
 AUXILIARY BOARD KNX  
 WIRING DIAGRAM  
**RVU - Residential ventilation unit**  
 SE-0660

Date: 2018 Nov 20th  
 Writing diagram ID

## ISTRUZIONI DI MONTAGGIO PER IL MODELLO ORIZZONTALE CON ISPEZIONE FRONTALE



Scollegare sempre l'alimentazione prima di accedere alla macchina.

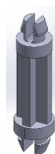


- 1) Svitare il coperchio di copertura del vano elettrico di protezione della scheda elettronica principale dell'unità di ventilazione

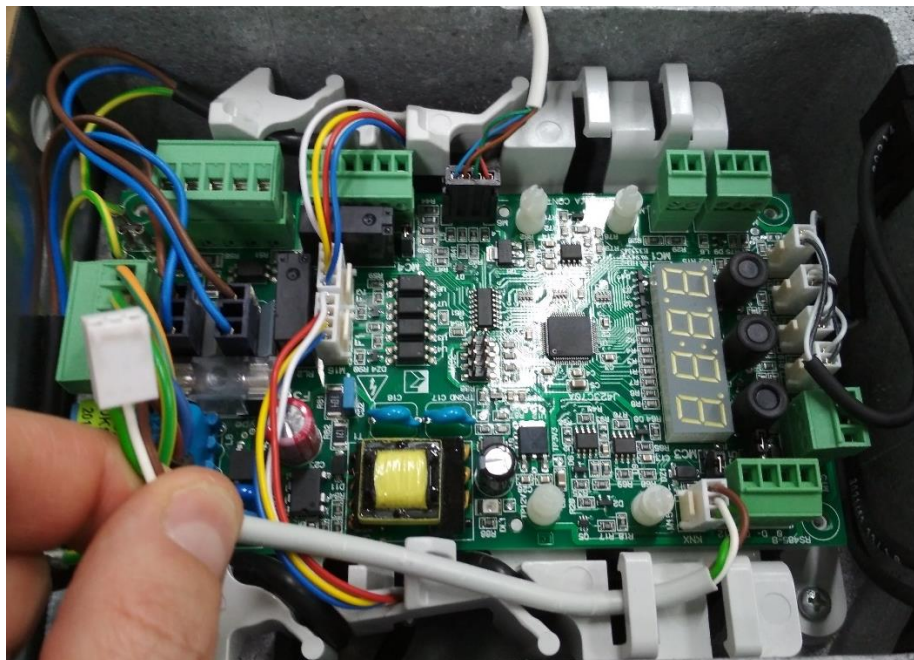


- 2) Connettere il cavo di collegamento alla scheda principale (Connettore KNX)

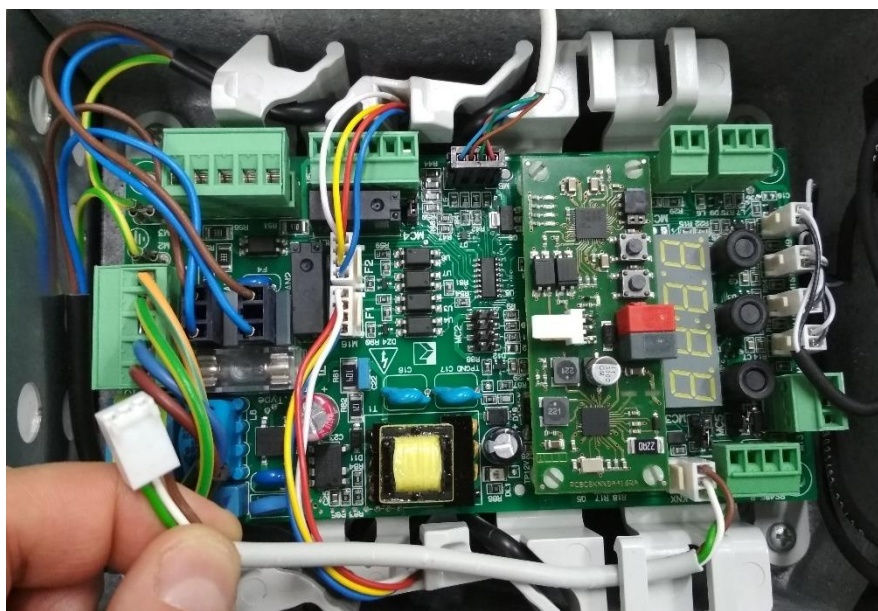




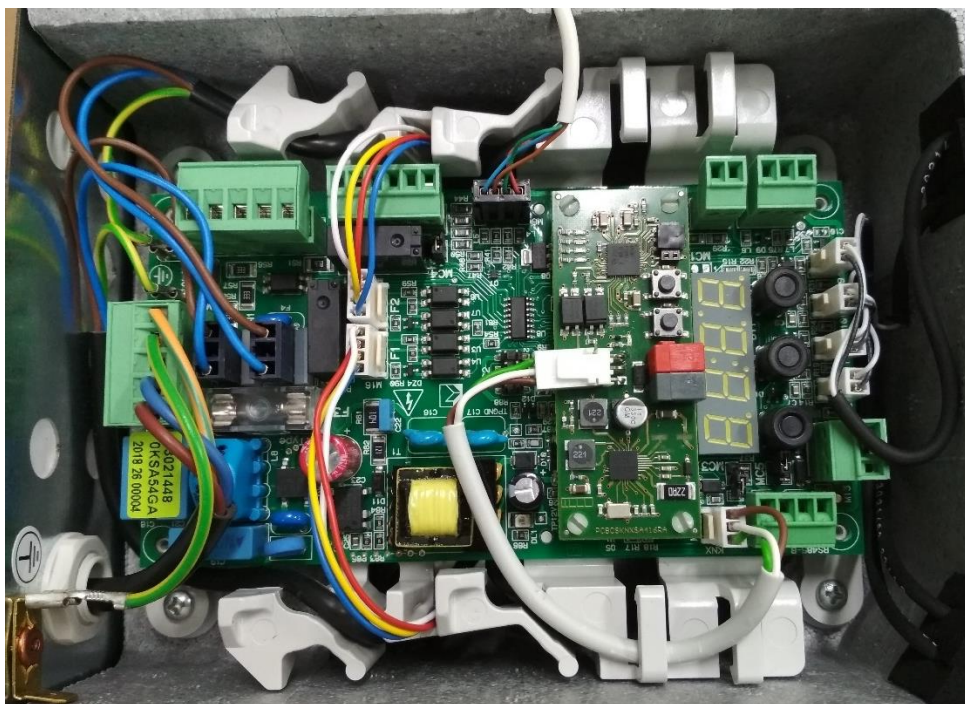
- 3) Inserire i n° 4 distanziali negli appositi fori della scheda elettronica principale.



- 4) Applicare la scheda aggiuntiva di interfaccia KNX sui n° 4 distanziali



- 5) Connettere l'estremo libero del cavetto di collegamento alla scheda aggiuntiva di interfaccia KNX



# Schema elettrico di riferimento per il collegamento dell'interfaccia KNX

