



# Cassette SkySafe

Purificateur d'air

BROCHURE TECHNIQUE

# SkySafe

## Purificateur d'air



Purificateur d'air avec filtre électrostatique Crystall 50 certifié et breveté.

L'efficacité de filtration sur les particules microscopiques inorganiques, telles que les particules fines PM10, PM2.5 et PM1, et organiques telles que les bactéries, les champignons, les moisissures, les virus, allant jusqu'à un diamètre de 0,1  $\mu\text{m}$ , est certifiée par un laboratoire indépendant en conformité avec la norme internationale EN ISO 16890, avec des rendements de filtration pouvant aller jusqu'à 96% pour des particules de 0,1  $\mu\text{m}$  (MPPS).

Le purificateur d'air SkySafe est utilisable partout où il n'est pas possible modifier l'installation existante, afin d'améliorer la qualité de l'air ambiant et de réduire les substances pathogènes aéroportées. Le purificateur d'air SkySafe Sabiana peut être installé en solution apparente, avec carrosserie d'habillage en ABS ou dans le faux plafond.

Trouvez l'application simple et idéale dans les bureaux, les magasins, les instituts de beauté, les écoles, les espaces d'exposition : il suffit en effet d'alimenter électriquement l'unité, la consommation est limitée à quelques Watts.

Une simple commande murale permet d'allumer et d'éteindre le dispositif, et permet de faire varier manuellement les trois vitesses de fonctionnement.



**Grille de reprise et diffusion de l'air :** Grille de reprise, cadre et ailettes de diffusion orientables sur chaque côté en matière synthétique ABS, version HTA en blanc RAL 9003. Grille de reprise version MD-600 en métal RAL 9003, de dimension 600 x 600, parfaitement adaptable aux faux plafonds standards et sans côtés superposés.

**Structure du châssis :** En tôles d'acier galvanisé isolées sur la paroi intérieure par un matelas en polyéthylène à cellules fermées B-s2-d0 EN 13501-1 et une barrière anticondensation sur la paroi extérieure.

**Partie commande :** Logée dans un boîtier extérieur à l'appareil dans lequel se situe la carte électronique de commande accessible très facilement.

**Groupe de ventilation :** Le groupe moto-ventilateur, suspendu sur dispositifs anti-vibrations, s'avère particulièrement silencieux.

Le ventilateur de type radial à simple aspiration est conçu de manière à optimiser les prestations en utilisant des aubes à profil d'aile portant avec une forme particulière qui réduit les turbulences en augmentant l'efficacité et en minimisant le bruit.

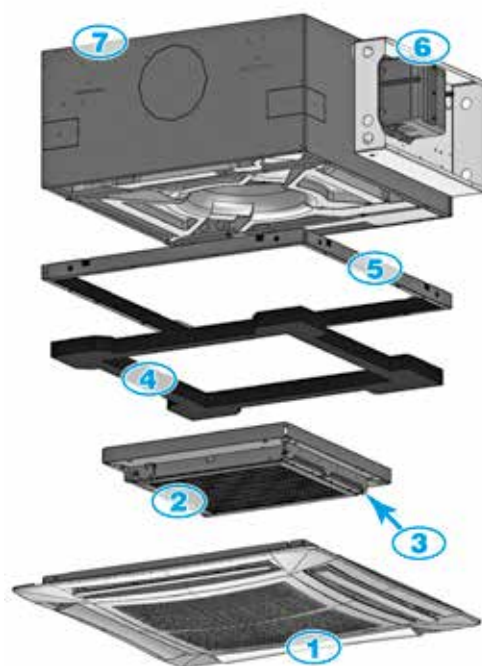
Le ventilateur est entraîné par un moteur électrique mono-vitesse dont les enroulements ont été étudiés pour optimiser les rendements et réduire la consommation d'énergie.

Il se compose d'un moteur monophasé 230 V / 50 Hz, isolation classe B et klixon incorporé. Un autotransformateur à 6 tensions différentes en sortie permet de faire varier la vitesse du ventilateur.

Les unités utilisent, en condition standard, 3 vitesses prédéfinies selon les tableaux indiqués dans les pages suivantes, qui peuvent être modifiées lors de la mise en oeuvre.

**Préfiltre à faible rendement :** Média mécanique filtrant en matière synthétique, lavable, aisément remplaçable.

**Filtre Crystall à haut rendement** Le système filtrant électrostatique Crystall se compose de deux éléments: le premier est un filtre électrostatique actif à grilles appliqué à la partie aspirante de unité alors que le second est une carte électronique de régulation, fixée sur la structure. Tous les raccords électriques sont compris dans la fabrication : l'installation du Cassette SkySafe Sabiana avec filtre électrostatique Crystall est presque identique à celle d'une cassette normale : la seule différence concerne la hauteur d'installation, qui doit tenir compte des dimensions du filtre (30 mm).



- 1 Plafonnier avec grille d'aspiration
- 2 Filtre électrostatique actif à grilles
- 3 Fermetures en matériel plastique
- 4 Isolation
- 5 Cadre de fixation du filtre
- 6 Carte électronique
- 7 Cassette SkySafe

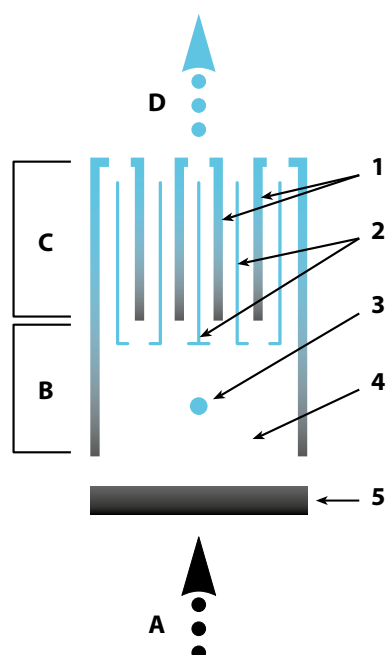
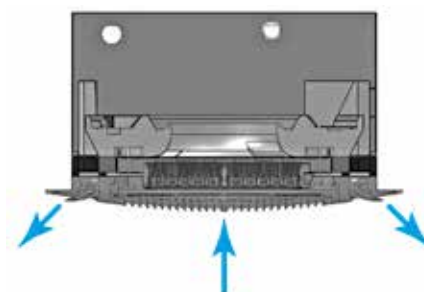


Le filtre électrostatique actif à plaques est breveté et certifié selon la norme EN ISO 16890 Classe A+ (Eurovent).

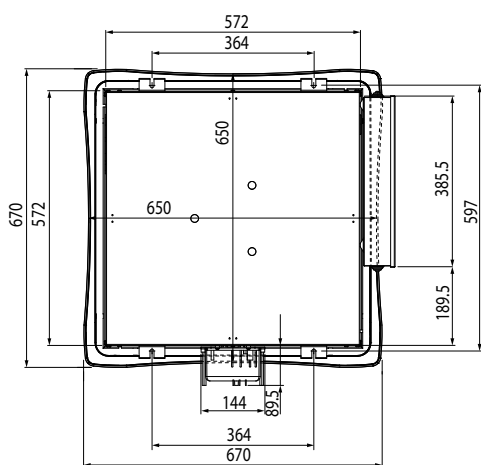
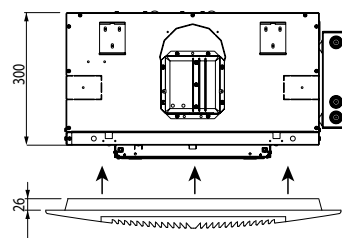
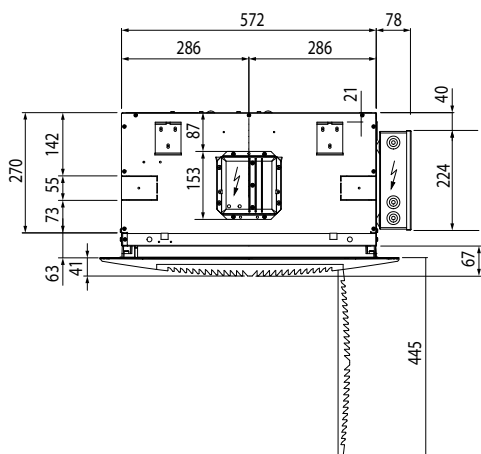
### Principe de fonctionnement

L'air aspiré traverse d'abord le préfiltre mécanique retenant les particules de plus de 50 µm (poussière, insectes, etc.) (A - Phase A). Ensuite les particules plus petites (50 à 0.01 µm) sont soumises à un champ ionisant et polarisant intense (B - Phase B).

Les particules chargées traversent la deuxième section du filtre, elles sont repoussées par l'anode et attirées par les surfaces collectrices où elles sont maintenues par un champ électrique induit important (C - Phase C). L'air qui sort de l'appareil est libre de particules polluantes (D - Phase D).

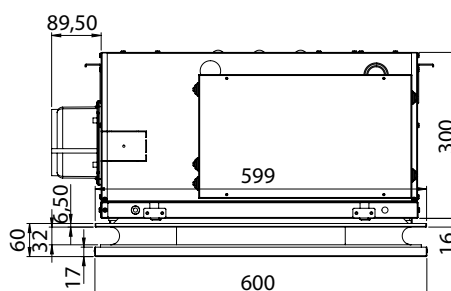
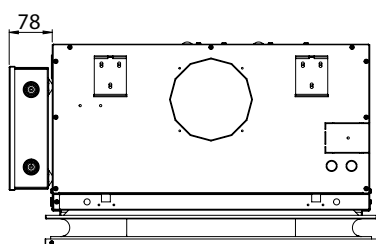
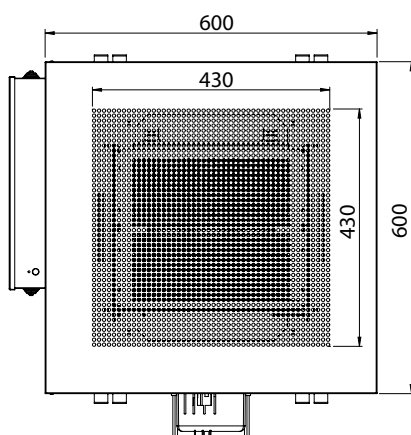


- A** Phase A - Entrée de l'air pollué
- B** Phase B - Polarisation positive des particules
- C** Phase C - Collecteur de particules ionisées champ électrique induit
- D** Phase D - Sortie de l'air propre
- 1** Surfaces collectrices
- 2** Anode d'induction
- 3** Électrode de polarisation
- 4** Champ ionisant
- 5** Préfiltre mécanique



Modèle		SkySafe
Poids de l'unité	kg	24
Poids du diffuseur	kg	3

**Grille de reprise métallique MD 600**  
(non compatible avec la carrosserie du caisson MCT-SKSF)



## Performances Cassette SkySafe

Modèle		SkySafe		
Vitesse		1	2	3
Débit	m <sup>3</sup> /h	245	400	575
Débit	m <sup>3</sup> /s	0,068	0,111	0,160
Longueur du filtre	mm	356	356	356
Profondeur du filtre	mm	292	292	292
Section filtrante	m <sup>2</sup>	0,104	0,104	0,104
Vitesse	m/s	0,65	1,07	1,54
<b>MPPS</b>	%	MPPS > 96,99%	82,25% < MPPS < 96,99%	69,71% < MPPS < 85,25%
Rendement Mesuré sur PM1	%	Eff. M. PM1 > 98%	92% < Eff. M. PM1 < 98%	84% < Eff. M. PM1 < 92%
<b>ISO ePM1</b>	%	ISO ePM1 [95%]	ISO ePM1 [90%]	ISO ePM1 [80%]
Rendement Mesuré sur PM2,5	%	Eff. M. PM2,5 > 98%	93% < Eff. M. PM2,5 < 98%	88% < Eff. M. PM2,5 < 93%
<b>ISO ePM2,5</b>	%	ISO ePM2,5 [95%]	ISO ePM2,5 [90%]	ISO ePM2,5 [85%]
Rendement Mesuré sur PM10	%	Eff. M. PM10 > 95%	92% < Eff. M. PM10 < 95%	89% < Eff. M. PM10 < 92%
<b>ISO ePM10</b>	%	ISO ePM10 [95%]	ISO ePM10 [90%]	ISO ePM10 [85%]

Efficacité de filtration **ISO ePM1-2,5-10** certifiée selon la norme EN ISO 16890:2016

## Données techniques Cassette SkySafe

Modèle		SkySafe		
Vitesse		1	2	3
Débit d'air	m <sup>3</sup> /h	245	400	575
Puissance sonore (Lw)	dB(A)	35	47	55
Pression sonore (Lp) <sup>1)</sup>	dB(A)	26	38	46
Puissance absorbée totale	W	37	53	70
Courant absorbé totale	A	0,17	0,24	0,32

(1) Le niveau de pression acoustique est inférieur à la puissance acoustique de 9 dB(A) pour un local de 100 m<sup>3</sup> et un temps de réverbération de 0,5 sec.

## Limites de fonctionnement

Description		Udm	Valeur
Air ambiant	Température maximale	°C	+40
Alimentation électrique	Tension nominale monophasée	V/Hz	230/50

## Carrosserie du caisson MCT-SKSF

La version **MCT-SKSF** a été étudiée pour l'installation dans les bâtiments qui ne sont pas équipés de faux plafonds.

La carrosserie du caisson s'adapte parfaitement avec la grille de soufflage et reprise de la cassette, en conservant le design élégant qui caractérise les Cassettes SkySafe.

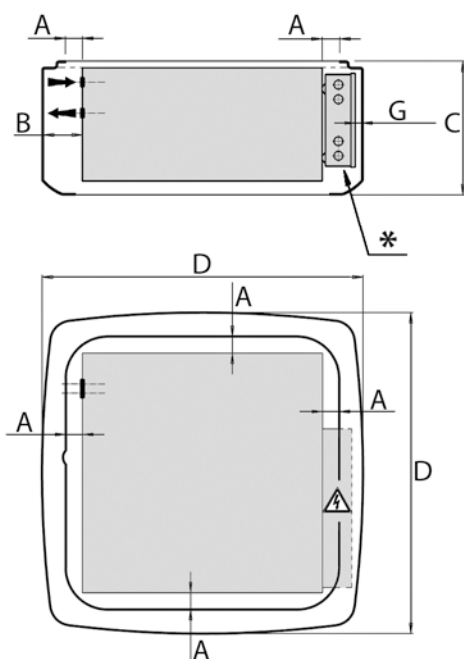
La version **MCT-SKSF** permet une hauteur d'installation pouvant aller jusqu'à 4 m grâce à la grande polyvalence de réglage des ailettes de diffusion d'air.

Toutes les caractéristiques techniques décrites dans les pages précédentes restent valables, tout en sachant qu'un traitement à air primaire n'est pas possible.

La version **MCT-SKSF** est livrée dans un emballage séparé dans la couleur grise claire 1C et ne peut être installée que lorsque l'unité SkySafe est raccordée électriquement.



## Dimensions



Modèle		MCT-SKSF
A	mm	40
B	mm	93
C	mm	320
D	mm	768
G	mm	15 max
Poids	kg	5

\* = Sortie des câbles électriques

## Commandes

<b>WM-3V</b>	Commande 3 vitesses
<b>SEL2M</b>	Sélecteur récepteur pour commande WM-3V



A company of Arbonia Group  
**ARBONIA** ▲

Suivez-nous sous



Sabiana app



---

**SABIANA SPA FRANCE**

129 Bât A, Chemin Moulin Carron - 69130 ECULLY

T +33 04 37 49 02 73

F +33 04 37 49 02 74

info@sabiana.fr

**www.sabiana.fr**