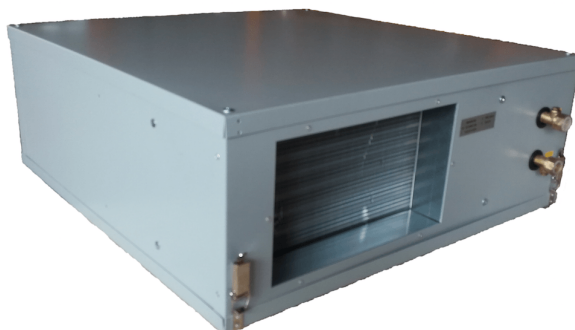


## x-light | deumidificatore orizzontale da incasso



deumidificatore orizzontale da incasso

Immagini non contrattuali

## Applicazione

**Deumidificatore isotermico HED:** unità per la sola deumidifica dell'aria proveniente dal ventilatore EC di ricircolo consentendo così il funzionamento del circuito frigorifero, quadro elettrico a bordo unità con microprocessore e regolazione dedicata.

**Deumidificatore Clima HED C:** unità per la deumidifica e la climatizzazione dell'aria proveniente dal ventilatore EC di ricircolo consentendo così il funzionamento del circuito frigorifero, quadro elettrico a bordo unità con microprocessore e regolazione dedicata.

Possibilità di comando dell'unità con queste tre soluzioni:

- Gestione attraverso comandi esterni
- Gestione attraverso pannello remoto con sensore T/U integrato
- Comunicazione MODBUS RTU RS 485

## Dati tecnici \_ deumidificatore isotermico HED

Articolo	Descrizione	Portata d'aria	Pressione utile	Deumidifica	Portata d'acqua	Pressione sonora Lp a 3 mt	Dimensioni (LxPxH)
SFSDHPN3100	x-light deum HED 30	mc/h 300	150 Pa	18,9 l/24H	mc/h 0,15	dB(A) 36	690x690x255 mm
SFSDHPN5100	x-light deum HED 50	mc/h 500	98 Pa	36,19 l/24H	mc/h 0,30	dB(A) 38	690x800x310 mm

## Dati tecnici \_ deumidificatore HED C

Articolo	Descrizione	Portata d'aria	Pressione utile	Deumidifica	Potenza frigorifera resa sensibile	Potenza frigorifera resa totale	Dimensioni (LxPxH)
SFSDHPC3100	x-light deum HED 30 C	mc/h 300	150 Pa	18,9 l/24H	0,77 kW	1,27 kW	690x690x255 mm
SFSDHPC5100	x-light deum HED 50 C	mc/h 500	98 Pa	36,19 l/24H	1,44 kW	2,39 kW	690x800x320 mm

I valori della portata d'acqua e della pressione sonora Lp a 3 mt sono gli stessi del deumidificatore isotermico.

(1) Temperatura ambiente 26 °C umidità relativa 65%, temperatura acqua ingresso batterie 15°C.



## x-light | deumidificatore verticale a mobiletto



deumidificatore verticale a mobiletto

## Applicazione

**Deumidificatore isotermico a mobiletto VEM:** unità per la sola deumidifica dell'aria proveniente dal ventilatore EC di ricircolo consentendo così il funzionamento del circuito frigorifero, quadro elettrico a bordo unità con microprocessore e regolazione dedicata.

**Deumidificatore a mobiletto VEM C:** unità per la deumidifica e la climatizzazione dell'aria proveniente dal ventilatore EC di ricircolo consentendo così il funzionamento del circuito frigorifero, quadro elettrico a bordo unità con microprocessore e regolazione dedicata.

Possibilità di comando dell'unità con queste tre soluzioni:

- Gestione attraverso comandi esterni
- Gestione attraverso pannello remoto con sensore T/H integrato
- Comunicazione MODBUS RTU RS 485

## Dati tecnici \_ deumidificatore isotermico a mobiletto VEM

Articolo	Descrizione	Portata d'aria	Deumidifica	Portata d'acqua	Pressione sonora Lp a 3 mt	Dimensioni (LxPxH)
SFSDVMN2000	x-light deum VEM 20	mc/h 220	12,2 l/24H	mc/h 0,14	dB(A) 33	897x149x651 mm
SFSDVMN3000	x-light deum VEM 30	mc/h 320	16,5 l/24H	mc/h 0,19	dB(A) 35	1137x196x651 mm
SFSDVMN5000	x-light deum VEM 50	mc/h 460	29,8 l/24H	mc/h 0,35	dB(A) 37	1337x196x651 mm

## Dati tecnici \_ deumidificatore a mobiletto VEM C

Articolo	Descrizione	Portata d'aria	Deumidifica	Potenza frigorifera resa sensibile	Potenza frigorifera resa totale	Dimensioni (LxPxH)
SFSDVMC3000	x-light deum VEM 30 C	mc/h 320	16,5 l/24H	0,71 kW	1,15 kW	1137x196x651 mm
SFSDVMC5000	x-light deum VEM 50 C	mc/h 500	29,8 l/24H	1,05 kW	1,84 kW	1337x196x651 mm

I valori della portata d'acqua e della pressione sonora Lp a 3 mt sono gli stessi del deumidificatore isotermico.

(1) Temperatura ambiente 26 °C umidità relativa 65%, temperatura acqua ingresso batterie 15°C.



## x-light | deumidificatore verticale da incasso



deumidificatore verticale da incasso

Immagini non contrattuali

## Applicazione

**Deumidificatore isotermico VEI:** unità per la sola deumidifica dell'aria proveniente dal ventilatore EC di ricircolo consentendo così il funzionamento del circuito frigorifero, quadro elettrico a bordo unità con microprocessore e regolazione dedicata.

**Deumidificatore VEI C:** unità per la deumidifica e la climatizzazione dell'aria proveniente dal ventilatore EC di ricircolo consentendo così il funzionamento del circuito frigorifero, quadro elettrico a bordo unità con microprocessore e regolazione dedicata.

Possibilità di comando dell'unità con queste tre soluzioni:

- Gestione attraverso comandi esterni
- Gestione attraverso pannello remoto con sensore T/U integrato
- Comunicazione MODBUS RTU RS 485

## Dati tecnici \_ deumidificatore isotermico VEI

Articolo	Descrizione	Portata d'aria	Pressione utile	Deumidifica	Portata d'acqua	Pressione sonora Lp a 3 mt
SFSDVIN2000	x-light deumidificatore VEI 20	mc/h 220	8 Pa	12,2 l/24H	mc/h 0,14	dB(A) 33
SFSDVIN3000	x-light deumidificatore VEI 30	mc/h 320	11 Pa	16,5 l/24H	mc/h 0,19	dB(A) 35
SFSDVIN5000	x-light deumidificatore VEI 50	mc/h 460	11 Pa	29,8 l/24H	mc/h 0,35	dB(A) 37

## Dati tecnici \_ deumidificatore VEI C

Articolo	Descrizione	Portata d'aria	Pressione utile	Deumidifica	Potenza frigorifera resa sensibile	Potenza frigorifera resa totale	Portata d'acqua	Pressione sonora Lp a 3 mt
SFSDVIC3000	x-light deum VEI 30 C	mc/h 320	98 Pa	16,5 l/24H	0,71 kW	1,15 kW	mc/h 0,19	dB(A) 35
SFSDVIC5000	x-light deum VEI 50 C	mc/h 500	98 Pa	29,8 l/24H	1,05 kW	1,84 kW	mc/h 0,35	dB(A) 37

(1) Temperatura ambiente 26 °C umidità relativa 65%, temperatura acqua ingresso batterie 15°C.



## x-light | accessori deumidificatore verticale da incasso



controcassa e griglia per deumidificatore

Immagini non contrattuali

## Applicazione

**Controcassa per deumidificatore verticale da incasso:** cassero in lamiera d'acciaio zincata da incassare nella muratura per il fissaggio dell'unità.

- Altezza 725 mm

**Griglia estetica per deumidificatore verticale da incasso:** griglia di copertura in acciaio zincato con finitura estetica di colore bianco

- Colore simile a RAL 9003
- Altezza 754 mm
- Profondità 9 mm da filo muro

## Dati tecnici \_ \_ controcassa per deumidificatore verticale da incasso VEI

Articolo	Descrizione	Dimensioni
SFSCVEI0020	x-light controcassa per deumidificatore VEI20	915 x 175 x 725 mm
SFSCVEI0030	x-light controcassa per deumidificatore VEI30	1215 x 210 x 725 mm
SFSCVEI0050	x-light controcassa per deumidificatore VEI50	1215 x 210 x 725 mm

## Dati tecnici \_ \_ griglia estetica per deumidificatore verticale da incasso VEI

Articolo	Descrizione	Dimensioni
SFSCVEI0020	x-light griglia RAL 9003 per deumidificatore VEI20	972 x 9 x 754 mm
SFSCVEI0030	x-light griglia RAL 9003 per deumidificatore VEI30	1272 x 9 x 754 mm
SFSCVEI0050	x-light griglia RAL 9003 per deumidificatore VEI50	1472 x 9 x 754 mm

(1) Temperatura ambiente 26 °C umidità relativa 65%, temperatura acqua ingresso batterie 15°C.

