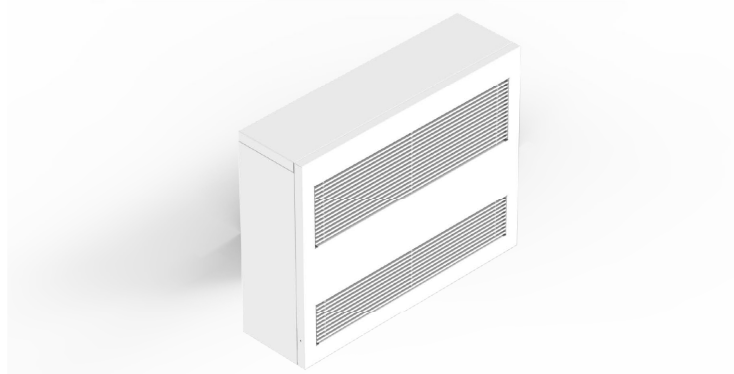


x-light | deumidificatore verticale a mobiletto VEM35



deumidificatore verticale a mobiletto

Applicazione

Deumidificatore isotermico a mobiletto VEM: unità per la sola deumidifica dell'aria proveniente dal ventilatore EC di ricircolo consentendo così il funzionamento del circuito frigorifero, quadro elettrico a bordo unità con microprocessore e regolazione dedicata.

Deumidificatore a mobiletto VEM C: unità per la deumidifica e la climatizzazione dell'aria proveniente dal ventilatore EC di ricircolo consentendo così il funzionamento del circuito frigorifero, quadro elettrico a bordo unità con microprocessore e regolazione dedicata.

- Alimentazione V/Ph/Hz 230/1/50
- Grado di protezione IP 20
- Portata aria massima 500 mc/h
- Portata aria nominale 320 mc/h

Possibilità di comando dell'unità con queste tre soluzioni:

- Gestione attraverso comandi esterni
- Gestione attraverso pannello remoto con sensore T/H integrato
- Comunicazione MODBUS RTU RS 485

Dati tecnici _ deumidificatore isotermico a mobiletto VEM35

Articolo	Descrizione	Portata d'aria	Deumidifica	Portata d'acqua	Pressione sonora Lp a 3 mt	Dimensioni (LxPxH)
SFSDVMN3500	x-light deum VEM 35	mc/h 500	18 l/24H	mc/h 0,22	dB(A) 35	790x240x620 mm

Dati tecnici _ deumidificatore a mobiletto VEM 35C

Articolo	Descrizione	Portata d'aria	Deumidifica	Potenza frigorifera resa sensibile	Potenza frigorifera resa totale	Dimensioni (LxPxH)
SFSDVMC3500	x-light deum VEM 35 C	mc/h 500	18 l/24H	0,86 kW	1,35 kW*	790x240x620 mm

I valori della portata d'acqua e della pressione sonora Lp a 3 mt sono gli stessi del deumidificatore isotermico.(1) Temperatura ambiente 26 °C umidità relativa 65%, temperatura acqua ingresso batterie 7°C.

