




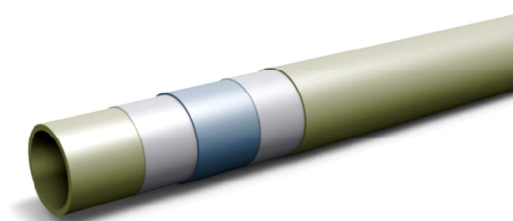


x-light | Tubo in PE-RT 5 strati 16x2,0 e 17x2,0

-  Strato protettivo
-  Strato adesivo
-  Strato di protezione dall'ossigeno
-  Strato adesivo
-  Tubo di base in PE-RT



Immagini non contrattuali

Tubo in PE-RT 5 strati

Applicazione

Queste tubazioni in PE-RT (Polyethylene of Raised Temperature resistance) sono prodotte con polimeri che costituiscono la base di una nuova classe ISO di materiali in polietilene per le applicazioni di tubazioni per acqua calda e fredda e per l'industria. Questi materiali hanno una struttura molecolare e una microstruttura cristallina uniche, che garantiscono un'eccellente resistenza idrostatica a lungo termine ad alta temperatura senza reticolazione del materiale. I materiali di tipo PE-RT sono utilizzati con successo nei sistemi di tubazioni per acqua calda e fredda per la maggior parte delle applicazioni in ambito impiantistico.

- Tubo di riscaldamento in polietilene resistente alle alte temperature
- Tutti gli strati sono prodotti in un'unica fase di estrusione senza ulteriori additivi
- Grazie alle proprietà di base del materiale, questo tubo presenta solo basse forze di ripristino nella zona di curvatura del tubo
- Tecnologia a 5 strati per proteggere lo strato EVOH di barriera all'ossigeno dall'abrasione
- In pratico imballo di cartone compatibile con srotolatore x-net



x-light Tubo in PE-RT 5 strati

Proprietà del materiale:

	Normativa	Unità	Valore
Peso specifico:	ISO 1183	kg/m ³	941
Modulo di elasticità a 20°C:	DIN 53457	N/mm ²	550
Resistenza alla trazione:	DIN 53455	N/mm ²	23
Allungamento alla rottura:	DIN 53455	%	400
Coefficiente di espansione lineare a 20° C:	DIN 53455	mm/mK	0,14
Conduttività termica:	DIN 52612	W/mK	0,35
Permeabilità all'ossigeno a 40 °	DIN 4726	mg/(m ² d)	≤0,32
C: Permeabilità all'ossigeno a 80 ° C:	DIN 4726	mg/(m ² d)	≤3,60

x-light | Tubo in PE-RT 5 strati 16x2,0 e 17x2,0

Proprietà tecniche:

	Norma	Un. misura	16x2	17x2
Diametro esterno:	DIN 16893	mm	16	17
Spessore:	DIN 16893	mm	2	2
Contenuto acqua:	-	l/m	0,113	0,133
Peso tubo vuoto:	-	kg/m	0,093	0,100
Peso tubo con acqua:	-	kg/m	0,206	0,221
Raggio di curvatura minimo (5xd):	DIN 4726	mm	80	85
Preparazione delle estremità dei tubi:	Tagliare perpendicolarmente e svasare			
Fluido utilizzabile:	VDI 2035	Acqua riscaldamento/raffreddamento		
Classe di applicazione:	DIN EN ISO 21003	Classe 5		
Pressione d'esercizio massima:	DIN EN ISO 21003	bar	6	
Temperatura massima di esercizio:	DIN EN ISO 21003	°C	95°	

Codici delle tubazioni disponibili:

SFRPRP16024	x-light PE-RT-5 tubo 16x2 240 m	Rotolo in cartone	240 m
SFRPRP16060	x-light PE-RT-5 tubo 16x2 600 m	Rotolo in cartone	600 m
SFRPRP17024	x-light PE-RT-5 tubo 17x2 240 m	Rotolo in cartone	240 m
SFRPRP17060	x-light PE-RT-5 tubo 17x2 600 m	Rotolo in cartone	600 m

Diagramma della perdita di carico:

