

## x-light | regolazione Alpha Smart premium



### Descrizione

Il sistema di gestione x-light Alpha Smart è una soluzione di controllo della temperatura stanza per stanza di alta qualità per nuove costruzioni e progetti di ristrutturazione. Offre un controllo di alta precisione, facilità d'uso e un design moderno dei terminali. Il portafoglio prodotti comprende:

- un termo-umidostato ambiente che può essere utilizzato anche per la gestione del deumidificatore. È dotato di un display retroilluminato chiaro, con gestione touch delle funzionalità
- un gateway IoT Alpha Smartware che collega in modo sicuro i dispositivi intelligenti ad Alpha Smart Cloud. La trasmissione dei dati viene crittografata attraverso il dispositivo per proteggere i dati da accessi non autorizzati. La sicurezza dei dati è conforme agli standard del settore con la crittografia end-to-end AES 128 su base hardware tra il sensore e Alpha Smart Cloud.
- La centralina Alpha Smartware è l'unità centrale di connessione e controllo per una precisa regolazione centralizzata dei singoli ambienti dei sistemi di riscaldamento e raffrescamento a pannelli. La stazione base utilizza le temperature nominali ed effettive registrate dalle unità operative Alpha Smartware collegate. In base a queste specifiche, i locali vengono sempre regolati alla temperatura specificata tramite gli attuatori termici collegati.
- I componenti Alpha Smartware possono essere installati e gestiti in modo autonomo senza connessione a Internet. In alternativa, possono essere ampliati e integrati nel sistema Alpha Smart basato su cloud, consentendo un controllo intelligente e una configurazione personalizzata tramite l'app gratuita Alpha Smart.

| Articolo    | Descrizione                                | UM   |
|-------------|--|------|
| SFMCP060000 | X-LIGHT CENTRALINA SMART A 6 CANALI RADIO  | NR 1 |
| SFMCP100000 | X-LIGHT CENTRALINA SMART A 10 CANALI RADIO | NR 1 |
| SFMTLE00000 | X-LIGHT TERMO-UMIDOSTATO LED RADIO         | NR 1 |
| SFMGIT00000 | X-LIGHT GATEWAY SMART RADIO                | NR 1 |

### Alpha smart APP

Per utilizzare il dispositivo all'interno di Alpha Smart Cloud, è necessario utilizzare l'app Alpha Smart. L'applicazione è gratuita e può essere trovata nell'Apple App Store o nel Google Play Store o scaricata utilizzando il seguente codice QR:

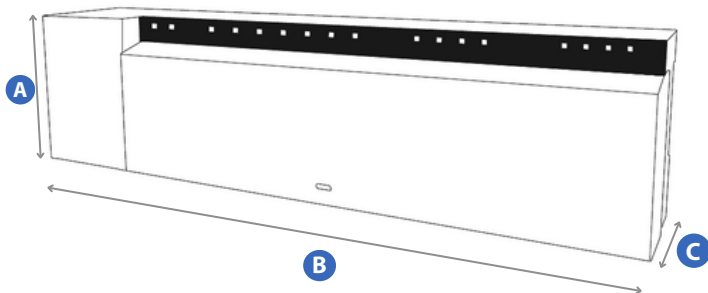


## x-light | centralina smart premium via radio



| Articolo    | Descrizione                                | UM   |
|-------------|--|------|
| SFMCP060000 | X-LIGHT CENTRALINA SMART A 6 CANALI RADIO  | NR 1 |
| SFMCP100000 | X-LIGHT CENTRALINA SMART A 10 CANALI RADIO | NR 1 |

## Misure di riferimento



| A     | B      | C     |
|-------|--------|-------|
| 75 mm | 290 mm | 52 mm |

## Alpha smart APP

Per utilizzare il dispositivo all'interno di Alpha Smart Cloud, è necessario utilizzare l'app Alpha Smart. L'applicazione è gratuita e può essere trovata nell'Apple App Store o nel Google Play Store o scaricata utilizzando il seguente codice QR:



## Descrizione

- La centralina Smart canali è l'unità di connessione principale del sistema Smart.
- La stazione base è facile da collegare a tutti i componenti del sistema, come gli attuatori delle valvole e i termo-umidostati led.
- Tutti i dati dei dispositivi di controllo ambientale vengono trasmessi in modalità wireless alla stazione base. La stazione base analizza queste informazioni per fornire temperature personalizzate ed efficienti dal punto di vista energetico in ogni stanza.

## Caratteristiche/ Dati tecnici:

Funzioni abilitate sul dispositivo:

- Funzione di riscaldamento/ raffrescamento con connessione per CO
- Porta per un sensore del punto di condensa
- Uscita di commutazione della pompa
- Uscita di commutazione caldaia
- Controllo deumidificatore tramite uscita dedicata con settaggio dell'umidità relativa
- Accesso online tramite Applicazione dedicata via Cloud

Caratteristiche Tecniche:

- Alimentazione di tensione 230 V
- Compatibile con servocomandi da 230 V
- Gestisce fino a 6÷10 termo-umidostati
- Massimo 10÷14 testine collegabili
- Comunicazione tra termostato ambiente e centralina di commutazione via radio
- Morsetti precaricati a molla di alta qualità (per cavi rigidi e flessibili)
- Scarico di trazione integrato
- Protezione da sovraccarico integrata
- Installazione, manutenzione e funzionamento semplici attraverso QR Code
- Assegnazione di zona di riscaldamento e servocomando configurabile liberamente

## x-light | termo-umidostato LED radio



## Descrizione

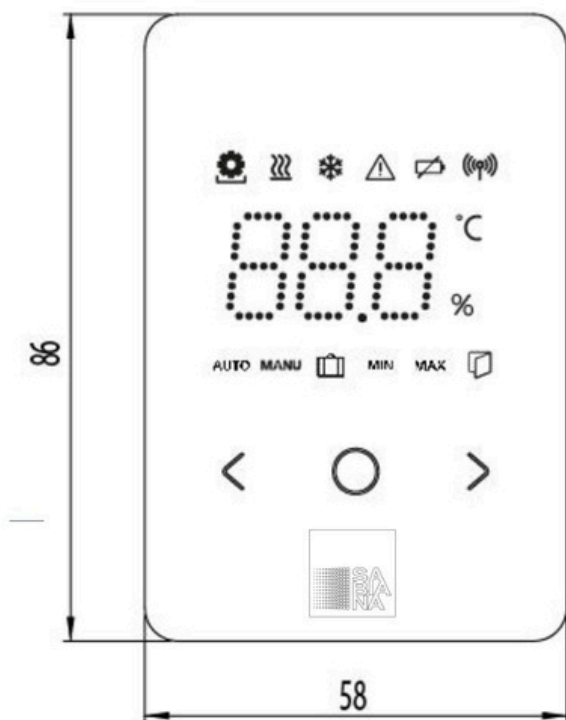
Sviluppato per l'uso quotidiano, il dispositivo di controllo ambientale è dotato di funzioni di facile utilizzo.

Oltre alla temperatura ambiente, rileva anche l'umidità relativa del locale.

Tutte le informazioni possono essere sincronizzate tramite lo smart cloud.

Di conseguenza, la regolazione SMART, può essere utilizzata come soluzione autonoma o da remoto.

## Misure di riferimento



## Caratteristiche/ Dati tecnici:

Funzioni chiave abilitate sul dispositivo:

- Rilevazione della temperatura e dell'umidità relativa
- Temperatura nominale, modalità vacanza disattivabile
- Visualizzazione della temperatura effettiva / dei valori nominali, dell'umidità, del segnale wireless, livello della batteria, errori, orario
- Ogni termo-umidostato ambiente può essere collegato a più circuiti
- Retroilluminazione
- Disabilitazione del riscaldamento/raffrescamento per ogni stanza

Caratteristiche Tecniche e dimensionali:

- Dimensioni 86 × 58 × 20,6 mm
- Peso 183 g
- Temperatura ambiente 0 ... 50 °C
- Umidità ambientale 5 ... 80 %, senza condensa
- Temperatura di stoccaggio -10 ... 50 °C
- Tensione d'esercizio 3 V cc
- Tipo di batteria 2× 1,5 V LR06/AA (Mignon) Alcalina
- Frequenza radio 868,3 e 869,525 MHz banda SRD
- Portata tipica del campo libero via radio 270 m
- Potenza massima di trasmissione ≤ 25 mW
- Classe di protezione IP 20

| Articolo    | Descrizione                        | UM   |
|-------------|------------------------------------|------|
| SFMTLE00000 | X-LIGHT TERMO-UMIDOSTATO LED RADIO | NR 1 |

## x-light | scheda tecnica gateway



## Descrizione

Il gateway IoT di Alpha Smartware connette in modo sicuro i dispositivi intelligenti ad Alpha Smart Cloud. Il dispositivo è un requisito fondamentale per collegare i componenti Alpha Smartware ad Alpha Smart Cloud. Il trasferimento dei dati viene crittografato attraverso il dispositivo per proteggere i dati da accessi non autorizzati. La sicurezza dei dati corrisponde agli standard del settore con la crittografia end-to-end AES-128 basata su hardware tra il sensore e Alpha Smart Cloud.

Il gateway IoT di Alpha Smartware consente di configurare e controllare il sistema Alpha Smart con l'app Alpha Smart.

| Articolo    | Descrizione                 | UM   |
|-------------|-----------------------------|------|
| SFMGIT00000 | X-LIGHT GATEWAY SMART RADIO | NR 1 |

## Caratteristiche/ Dati tecnici:

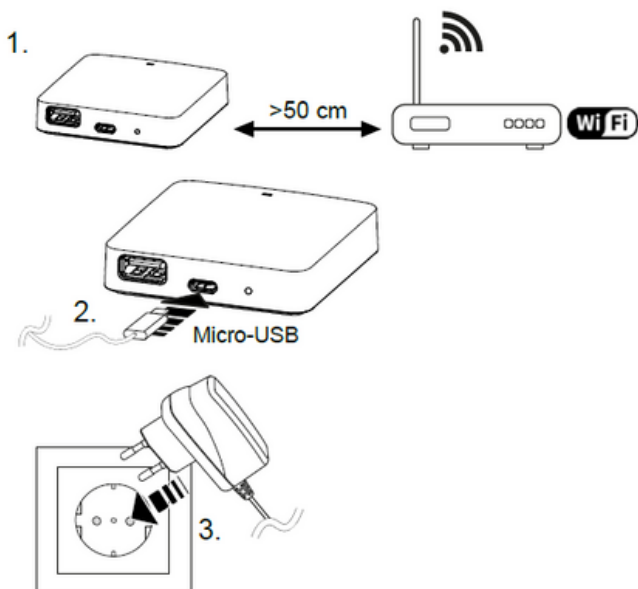
Funzionalità:

- Gateway IoT SMART per la comunicazione criptata dei dispositivi collegati in modalità wireless
- Diversi gateway IoT SMART possono essere collegati tra loro, fornendo un'eccellente copertura wireless.
- Possono gestire anche edifici di grandi dimensioni
- Possibile gestire più edifici anche da un'unica APP.

Funzioni gestibili tramite APP:

- Profili temporali
- Modalità automatica/ manuale
- Funzione vacanza
- Commutazione riscaldamento-raffrescamento (pilota CO)
- Orario del dispositivo di regolazione ambiente
- Funzione di blocco del funzionamento dell'apparecchio
- Limitazione della temperatura nominale
- Parametrizzazione per l'assistenza tecnica

## Installazione:



## Nota bene:

Ogni apparecchio si può facilmente installare scansionando il QR code di cui è dotato, dall'apposita APP. Sempre tramite APP è possibile poi ridefinire e personalizzare tutti i terminali all'interno del cloud.