



Plenum PMC Multizone

pour Carisma CRSL et CRSL-ECM

BROCHURE TECHNIQUE

Plenum PMC Multizone

pour Carisma CRSL et CRSL-ECM



Carisma Multizone est un système évolué de distribution centralisé d'air conçu pour climatiser différentes pièces avec un seul ventilateur-convecteur Carisma CRSL ou CRSL-ECM.

Le système **Multizone** est composé d'un plénum à plusieurs piquages, de registres modulants motorisés et d'un système de régulation relié à différentes sondes de température ambiantes.

Pour atteindre les consignes de température dans les différents locaux, la régulation adapte les débits de l'air pulsé dans les différentes zones. Le système peut être connecté via interface Modbus intégrée.

Les volets modulaires sont motorisés, avec inclinaison réglable des l'ailettes qui sont contrôlées électroniquement.

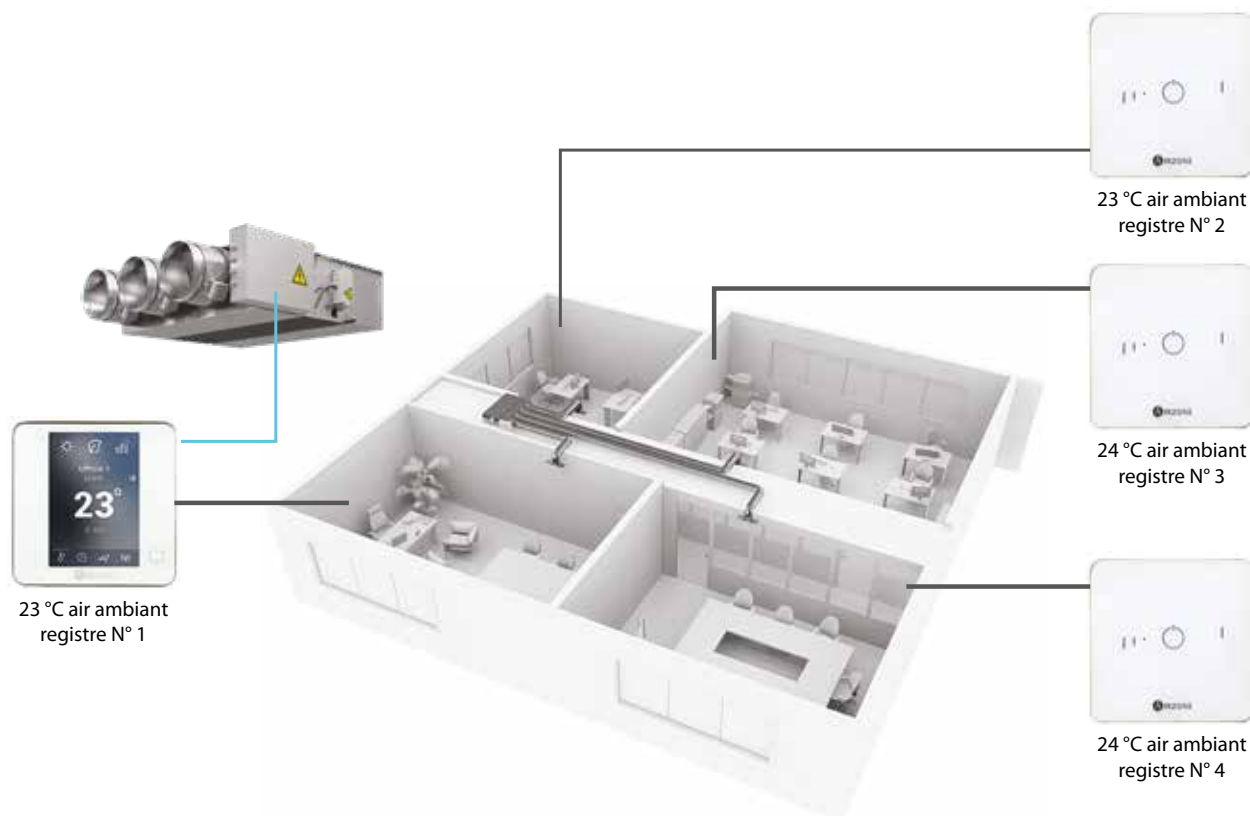
Le plénum, le coffret de régulation et les registres motorisés sont livrés pré-assemblés.

L'ensemble est facilement accouplé à la sortie du convecteur (embout femelle) à l'aide de son extrémité mâle.

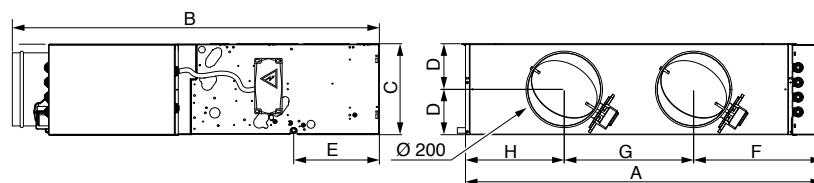
La commande murale BLUEZERO, les sondes de température ambiante et le câble de communication sont à commander séparément. Chaque installation comprend toujours **une commande murale** et de 1 à 4 capteurs zonaux (5 zones en tout, commande murale BLUEZERO incluse) de température.

Le tout est relié au coffret de régulation avec le câble de communication Multizone (disponible de 10 m à 100 m) suivant une topologie de réseau en bus.

Avantages : ce système de contrôle climatique multizonales par un seule machine apporte une série d'avantages par rapports à l'installation de plusieurs ventilo-convecteurs. Diminution des coûts d'investissement, réduction de l'encombrement, amélioration de l'esthétique et simplification de la maintenance et de l'installation.

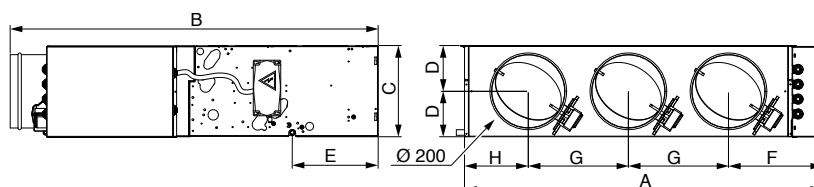


Plénum 2 piquages pour CRSL / CRSL-ECM - taille 2



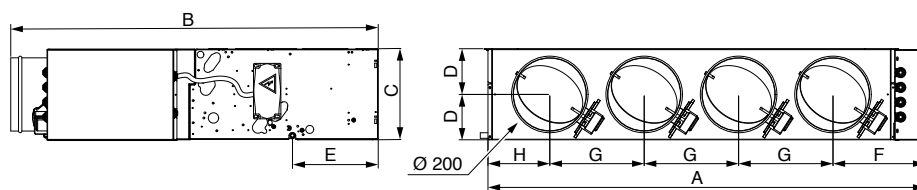
| Taille | Dimensions (mm) | | | | | | | | Poids (kg) |
|----------|-----------------|-----|-----|-----|-----|-----|-----|-----|------------|
| | A | B | C | D | E | F | G | H | |
| 2 | 966 | 993 | 248 | 124 | 230 | 349 | 350 | 267 | 11,0 |

Plénum 3 piquages pour CRSL / CRSL-ECM - tailles 2 - 3 - 4



| Taille | Dimensions (mm) | | | | | | | | Poids (kg) |
|------------|-----------------|-----|-----|-----|-----|-----|-------|-----|------------|
| | A | B | C | D | E | F | G | H | |
| 2 | 966 | 993 | 248 | 124 | 230 | 254 | 270 | 172 | 12,3 |
| 3-4 | 1.181 | 993 | 248 | 124 | 230 | 284 | 347,5 | 202 | 13,5 |

Plénum 4 piquages pour CRSL / CRSL-ECM - tailles 3 - 4



| Taille | Dimensions (mm) | | | | | | | | Poids (kg) |
|------------|-----------------|-----|-----|-----|-----|-----|-----|-----|------------|
| | A | B | C | D | E | F | G | H | |
| 3-4 | 1.181 | 993 | 248 | 124 | 230 | 249 | 255 | 167 | 14,8 |

Commandes

MZ-BLZ **Commande murale BLUEZERO**

Commande murale avec écran tactile en verre trempé et coque en acier

- Programmation mise en marche ON/OFF pour chaque zone.
- Programmation commutation saisonnière.
- Mode Energy Saving avec limitation amplitude consigne.
- Sonde de température ambiante intégrée.
- Capteur d'humidité.
- Installable au mur à l'aide du support fourni.



MZ-SZ **Sonde de température ambiante**

Capteur mural avec coque en acier et verre avec touches capacitives

- ON/OFF de la zone.
- Mesure de la température ambiante et de l'humidité relative.
- Variation de la consigne température ± 3 °C.



Accessoires

MZ-C10 **Câble communication Multizone 10 m**

(pour le raccordement des thermostats ou des récepteurs à la carte)



MZ-C100 **Câble communication Multizone 100 m**

(pour le raccordement des thermostats ou des récepteurs à la carte)



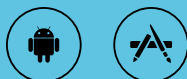


A company of Arbonia Group
ARBONIA ▲

Suivez-nous sous



Sabiana app



SABIANA SPA FRANCE

129 Bât A, Chemin Moulin Carron - 69130 ECULLY

T +33 04 37 49 02 73

F +33 04 37 49 02 74

info@sabiana.fr

www.sabiana.fr